



# MUNICIPALIDAD DE JIMÉNEZ

## INFORME DE EJECUCIÓN PRESUPUESTARIA

"AGOSTO 2023" DEL 1° AL 31 DE AGOSTO  
2023

8/9/2023

**MUNICIPALIDAD DE JIMÉNEZ**  
**RESUMEN DE EJECUCION DE INGRESOS CONSOLIDADA**  
**"AGOSTO 2023" DEL 1° AL 31 DE AGOSTO 2023**

	<b>PARTIDA</b>	<b>JIMENEZ</b>	<b>% Jiménez</b>	<b>TUCURRIQUE</b>	<b>% Tucurrique</b>	<b>TOTAL</b>	<b>% Total</b>
	Ingresos Tributarios	5,036,597.81	5.03%	3,919,974.53	9.68%	8,956,572.34	6.37%
	Ingresos No Tributarios	31,178,943.18	31.14%	7,246,558.63	17.90%	38,425,501.81	27.33%
	Venta de Activos	0.00	0.00%	0.00	0.00%	0.00	0.00%
	Transferencias Corrientes	0.00	0.00%	0.00	0.00%	0.00	0.00%
	Transferencias de Capital	63,894,586.05	63.82%	29,319,657.27	72.42%	93,214,243.32	66.30%
	Financiamiento Interno	0.00	0.00%	0.00	0.00%	0.00	0.00%
	<b>Ingresos del Período</b>	<b>100,110,127.04</b>	<b>100.00%</b>	<b>40,486,190.43</b>	<b>100.00%</b>	<b>140,596,317.47</b>	<b>100.00%</b>
	Superavit Libre	0.00	0.00%	0.00	0.00%	0.00	0.00%
	Superavit Especifico	0.00	0.00%	0.00	0.00%	0.00	0.00%
	<b>Ingresos de vigencias anteriores</b>	<b>0.00</b>	<b>0.00%</b>	<b>0.00</b>	<b>0.00%</b>	<b>0.00</b>	<b>0.00%</b>
	<b>TOTAL</b>	<b>100,110,127.04</b>	<b>100%</b>	<b>40,486,190.43</b>	<b>100%</b>	<b>140,596,317.47</b>	<b>100%</b>

**MUNICIPALIDAD DE JIMÉNEZ**  
**RESUMEN DE EJECUCION DE EGRESOS CONSOLIDADA POR PROGRAMA**  
**"AGOSTO 2023" DEL 1° AL 31 DE AGOSTO 2023**

<b>N° PROGRAMA</b>	<b>PROGRAMA</b>	<b>JIMENEZ</b>	<b>% Jiménez</b>	<b>TUCURRIQUE</b>	<b>% Tucurrique</b>	<b>TOTAL</b>	<b>% Total</b>
1	Dirección y Administración General	19,189,144.29	15.78%	4,080,893.66	31%	23,270,037.95	17.26%
2	Servicios Municipales	24,717,955.97	20.32%	5,582,816.60	42%	30,300,772.57	22.47%
3	Inversiones	77,735,287.04	63.90%	3,546,145.71	27%	81,281,432.75	60.27%
4	Partidas Especificas	0.00	0.00%	0.00	0%	0.00	0.00%
	<b>TOTAL</b>	<b>121,642,387.30</b>	<b>100.00%</b>	<b>13,209,855.97</b>	<b>100%</b>	<b>134,852,243.27</b>	<b>100%</b>

**MUNICIPALIDAD DE JIMÉNEZ**  
**"AGOSTO 2023" DEL 1° AL 31 DE AGOSTO 2023**

<b>CODIGO</b>	<b>PARTIDA</b>	<b>JIMENEZ</b>	<b>% Jiménez</b>	<b>TUCURRIQUE</b>	<b>% Tucurrique</b>	<b>TOTAL</b>	<b>% Total</b>
0	Remuneraciones	39,483,535.21	32%	7,685,776.00	58%	47,169,311.21	35%
1	Servicios	72,514,741.68	60%	3,975,649.36	30%	76,490,391.04	57%
2	Materiales y Suministros	7,189,110.41	6%	1,513,430.61	11%	8,702,541.02	6%
3	Intereses y Comisiones	0.00	0%	0.00	0%	0.00	0%
5	Bienes Duraderos	495,000.00	0%	35,000.00	0%	530,000.00	0%
6	Transferencias corrientes	1,960,000.00	2%	0.00	0%	1,960,000.00	1%
7	Transferencias de capital	0.00	0%	0.00	0%	0.00	0%
8	Amortización	0.00	0%	0.00	0%	0.00	0%
9	Cuentas especiales	0.00	0%	0.00	0%	0.00	0%
<b>TOTAL</b>		<b>121,642,387.30</b>	<b>100%</b>	<b>13,209,855.97</b>	<b>100%</b>	<b>134,852,243.27</b>	<b>100%</b>

Elaborado por: Adriana Esquivel Ramírez  
8/9/2023

MUNICIPALIDAD DE JIMÉNEZ  
**INGRESOS EJECUCIÓN PRESUPUESTARIA CONSOLIDADA**  
"AGOSTO 2023" DEL 1° AL 31 DE AGOSTO 2023

CODIGO	NOMBRE	JIMÉNEZ	TUCURRIQUE	TOTAL	%
	<b>INGRESOS TOTALES</b>	<b>100,110,127.04</b>	<b>40,486,190.43</b>	<b>140,596,317.47</b>	<b>100.00%</b>
1.0.0.0.00.00.0.0.000	<b>INGRESOS CORRIENTES</b>	<b>36,215,540.99</b>	<b>11,166,533.16</b>	<b>47,382,074.15</b>	<b>33.70%</b>
1.1.0.0.00.00.0.0.000	<b>INGRESOS TRIBUTARIOS</b>	<b>5,036,597.81</b>	<b>3,919,974.53</b>	<b>8,956,572.34</b>	<b>6.37%</b>
1.1.1.0.00.00.0.0.000	<b>IMPUESTOS A LOS INGRESOS Y UTILIDADES</b>	<b>0.00</b>	<b>0.00</b>	<b>0.00</b>	<b>0.00%</b>
1.1.1.1.00.00.0.0.000	<b>IMPUESTO SOBRE LOS INGRESOS Y UTILIDADES DE PERSONAS FÍSICAS</b>	<b>0.00</b>	<b>0.00</b>	<b>0.00</b>	<b>0.00%</b>
1.1.1.1.01.00.0.0.000	Impuesto sobre salarios jubilaciones pensiones y otros pagos laborales del Sector Público	0.00	0.00	0.00	0.00%
1.1.1.1.02.00.0.0.000	Impuesto sobre salarios jubilaciones pensiones y otros pagos laborales del Sector Privado	0.00	0.00	0.00	0.00%
1.1.1.1.03.00.0.0.000	Impuesto sobre los ingresos y utilidades de personas físicas	0.00	0.00	0.00	0.00%
				0.00	0.00%
1.1.1.2.00.00.0.0.000	<b>IMPUESTO SOBRE LOS INGRESOS Y UTILIDADES DE LAS PERSONAS JURÍDICAS</b>	<b>0.00</b>	<b>0.00</b>	<b>0.00</b>	<b>0.00%</b>
1.1.1.2.01.00.0.0.000	Impuesto sobre los ingresos y utilidades de las personas jurídicas del Sector Público	0.00	0.00	0.00	0.00%
1.1.1.2.02.00.0.0.000	Impuesto sobre los ingresos y utilidades de las personas jurídicas del Sector Privado	0.00	0.00	0.00	0.00%
				0.00	0.00%
1.1.1.3.00.00.0.0.000	<b>IMPUESTO SOBRE DIVIDENDOS E INTERESES DE TÍTULOS VALORES</b>	<b>0.00</b>	<b>0.00</b>	<b>0.00</b>	<b>0.00%</b>
1.1.1.3.01.00.0.0.000	<b>IMPUESTO SOBRE DIVIDENDOS</b>	<b>0.00</b>	<b>0.00</b>	<b>0.00</b>	<b>0.00%</b>
1.1.1.3.01.01.0.0.000	Del Sector Público	0.00	0.00	0.00	0.00%
1.1.1.3.01.02.0.0.000	Del Sector Privado	0.00	0.00	0.00	0.00%
				0.00	0.00%
1.1.1.3.02.00.0.0.000	<b>IMPUESTO SOBRE INTERESES DE TÍTULOS VALORES</b>	<b>0.00</b>	<b>0.00</b>	<b>0.00</b>	<b>0.00%</b>
1.1.1.3.02.01.0.0.000	Del Sector Público	0.00	0.00	0.00	0.00%
1.1.1.3.02.02.0.0.000	Del Sector Privado	0.00	0.00	0.00	0.00%
				0.00	0.00%
1.1.1.4.00.00.0.0.000	<b>IMPUESTO SOBRE REMESAS AL EXTERIOR</b>	<b>0.00</b>	<b>0.00</b>	<b>0.00</b>	<b>0.00%</b>
1.1.1.4.01.00.0.0.000	Impuesto sobre remesas al exterior	0.00	0.00	0.00	0.00%
				0.00	0.00%
1.1.1.5.00.00.0.0.000	<b>IMPUESTO ESPECIAL SOBRE BANCOS Y ENTIDADES FINANCIERAS NO DOMICILIADAS</b>	<b>0.00</b>	<b>0.00</b>	<b>0.00</b>	<b>0.00%</b>
1.1.1.5.01.00.0.0.000	Impuesto especial sobre bancos y entidades financieras no domiciliadas	0.00	0.00	0.00	0.00%
				0.00	0.00%
1.1.2.0.00.00.0.0.000	<b>IMPUESTOS SOBRE LA PROPIEDAD</b>	<b>1,878,120.71</b>	<b>2,866,733.83</b>	<b>4,744,854.54</b>	<b>3.37%</b>
1.1.2.1.00.00.0.0.000	Impuesto sobre la propiedad de bienes inmuebles	1,878,120.71	2,866,733.83	4,744,854.54	3.37%
1.1.2.1.01.00.0.0.000	Impuesto sobre la propiedad de bienes inmuebles, Ley No. 7729	1,878,120.71	2,866,733.83	4,744,854.54	3.37%
1.1.2.1.02.00.0.0.000	Impuesto sobre la propiedad de bienes inmuebles, Ley No. 7509	0.00	0.00	0.00	0.00%

**MUNICIPALIDAD DE JIMÉNEZ**  
**INGRESOS EJECUCIÓN PRESUPUESTARIA CONSOLIDADA**  
**"AGOSTO 2023" DEL 1° AL 31 DE AGOSTO 2023**

<b>CODIGO</b>	<b>NOMBRE</b>	<b>JIMÉNEZ</b>	<b>TUCURRIQUE</b>	<b>TOTAL</b>	<b>%</b>
1.1.2.2.00.00.0.0.000	Impuesto sobre la propiedad de vehículos aeronaves y embarcaciones	0.00	0.00	0.00	0.00%
1.1.2.3.00.00.0.0.000	Impuesto sobre el patrimonio	0.00	0.00	0.00	0.00%
1.1.2.4.00.00.0.0.000	Impuesto sobre los traspasos de bienes inmuebles	0.00	0.00	0.00	0.00%
1.1.2.5.00.00.0.0.000	Impuesto a los traspasos de vehículos aeronaves y embarcaciones	0.00	0.00	0.00	0.00%
1.1.2.9.00.00.0.0.000	Otros impuestos a la propiedad	0.00	0.00	0.00	0.00%
1.1.2.9.01.00.0.0.000	Impuesto sobre lotes incultos y solares sin construir	0.00	0.00	0.00	0.00%
				0.00	0.00%
<b>1.1.3.0.00.00.0.0.000</b>	<b>IMPUESTOS SOBRE BIENES Y SERVICIOS</b>	<b>3,122,781.30</b>	<b>1,015,743.70</b>	<b>4,138,525.00</b>	<b>2.94%</b>
<b>1.1.3.1.00.00.0.0.000</b>	<b>IMPUESTO GENERAL SOBRE VENTAS Y CONSUMO</b>	<b>0.00</b>	<b>0.00</b>	<b>0.00</b>	<b>0.00%</b>
<b>1.1.3.1.01.00.0.0.000</b>	<b>IMPUESTO GENERAL SOBRE LAS VENTAS</b>	<b>0.00</b>	<b>0.00</b>	<b>0.00</b>	<b>0.00%</b>
1.1.3.1.01.01.0.0.000	Impuesto sobre las ventas de bienes y servicios internos	0.00	0.00	0.00	0.00%
1.1.3.1.01.02.0.0.000	Impuesto sobre las ventas de bienes y servicios importados	0.00	0.00	0.00	0.00%
				0.00	0.00%
<b>1.1.3.1.02.00.0.0.000</b>	<b>IMPUESTO SELECTIVO DE CONSUMO</b>	<b>0.00</b>	<b>0.00</b>	<b>0.00</b>	<b>0.00%</b>
1.1.3.1.02.01.0.0.000	Impuesto selectivo de consumo de bienes internos	0.00	0.00	0.00	0.00%
1.1.3.1.02.02.0.0.000	Impuesto selectivo de consumo de bienes importados	0.00	0.00	0.00	0.00%
				0.00	0.00%
<b>1.1.3.2.00.00.0.0.000</b>	<b>IMPUESTOS ESPECÍFICOS SOBRE LA PRODUCCIÓN Y CONSUMO DE BIENES Y SERVICIOS</b>	<b>317,749.65</b>	<b>160,000.00</b>	<b>477,749.65</b>	<b>0.34%</b>
<b>1.1.3.2.01.00.0.0.000</b>	<b>IMPUESTOS ESPECÍFICOS SOBRE LA PRODUCCIÓN Y CONSUMO DE BIENES</b>	<b>267,749.65</b>	<b>160,000.00</b>	<b>427,749.65</b>	<b>0.30%</b>
1.1.3.2.01.01.0.0.000	Impuestos específicos sobre productos agropecuarios y forestales	0.00	0.00	0.00	0.00%
1.1.3.2.01.02.0.0.000	Impuestos específicos sobre la explotación de recursos naturales y minerales	0.00	0.00	0.00	0.00%
1.1.3.2.01.03.0.0.000	Impuestos específicos sobre los combustibles y energéticos	0.00	0.00	0.00	0.00%
1.1.3.2.01.04.0.0.000	Impuestos específicos sobre bienes manufacturados	0.00	0.00	0.00	0.00%
1.1.3.2.01.04.1.0.000	Impuesto sobre palma africana y producción de aceite	0.00	0.00	0.00	0.00%
1.1.3.2.01.04.2.0.000	Impuesto sobre el cemento. (NO SE USA)	0.00	0.00	0.00	0.00%
1.1.3.2.01.04.3.0.000	Impuesto sobre el azúcar.	0.00	0.00	0.00	0.00%
1.1.3.2.01.05.0.0.000	Impuestos específicos sobre la construcción	267,749.65	160,000.00	427,749.65	0.30%
1.1.3.2.01.05.1.0.000	Impuesto sobre construcciones generales	0.00	0.00	0.00	0.00%
1.1.3.2.01.05.2.0.000	Impuesto sobre construcciones en cementerios	0.00	0.00	0.00	0.00%
1.1.3.2.01.09.0.0.000	Otros impuestos específicos sobre la producción y consumo de bienes	0.00	0.00	0.00	0.00%
				0.00	0.00%
<b>1.1.3.2.02.00.0.0.000</b>	<b>IMPUESTOS ESPECÍFICOS SOBRE LA PRODUCCIÓN Y CONSUMO DE SERVICIOS</b>	<b>50,000.00</b>	<b>0.00</b>	<b>50,000.00</b>	<b>0.04%</b>
1.1.3.2.02.01.0.0.000	Impuestos específicos a los servicios de hospedaje	0.00	0.00	0.00	0.00%
1.1.3.2.02.02.0.0.000	Impuestos específicos a los servicios de transporte	0.00	0.00	0.00	0.00%

**MUNICIPALIDAD DE JIMÉNEZ**  
**INGRESOS EJECUCIÓN PRESUPUESTARIA CONSOLIDADA**  
**"AGOSTO 2023" DEL 1° AL 31 DE AGOSTO 2023**

<b>CODIGO</b>	<b>NOMBRE</b>	<b>JIMÉNEZ</b>	<b>TUCURRIQUE</b>	<b>TOTAL</b>	<b>%</b>
1.1.3.2.02.03.0.0.000	Impuestos específicos a los servicios de diversión y esparcimiento	50,000.00	0.00	50,000.00	0.04%
1.1.3.2.02.03.1.0.000	Impuesto sobre espectáculos públicos 6%	50,000.00	0.00	50,000.00	0.04%
1.1.3.2.02.03.9.0.000	Otros impuestos específicos a los servicios de diversión y esparcimiento.	0.00	0.00	0.00	0.00%
1.1.3.2.02.09.0.0.000	Otros impuestos específicos sobre la producción y consumo de servicios	0.00	0.00	0.00	0.00%
				0.00	0.00%
<b>1.1.3.3.00.00.0.0.000</b>	<b>OTROS IMPUESTOS A LOS BIENES Y SERVICIOS</b>	<b>2,805,031.65</b>	<b>855,743.70</b>	<b>3,660,775.35</b>	<b>2.60%</b>
1.1.3.3.01.00.0.0.000	Licencias profesionales comerciales y otros permisos	2,805,031.65	855,743.70	3,660,775.35	2.60%
1.1.3.3.01.01.0.0.000	Impuesto sobre rótulos públicos.	0.00	0.00	0.00	0.00%
1.1.3.3.01.02.0.0.000	Patentes Municipales	2,138,858.75	653,350.00	2,792,208.75	1.99%
1.1.3.3.01.03.0.0.000	Recargo del 5% Ley de Patentes	0.00	0.00	0.00	0.00%
1.1.3.3.01.04.0.0.000	Impuesto pro-cementerio	0.00	0.00	0.00	0.00%
1.1.3.3.01.09.0.0.000	Otras licencias profesionales comerciales y otros permisos	666,172.90	202,393.70	868,566.60	0.62%
			0.00	0.00	0.00%
<b>1.1.4.0.00.00.0.0.000</b>	<b>IMPUESTOS SOBRE COMERCIO EXTERIOR Y TRANSACCIONES INTERNACIONALES</b>	<b>0.00</b>		<b>0.00</b>	<b>0.00%</b>
<b>1.1.4.1.00.00.0.0.000</b>	<b>IMPUESTOS A LAS IMPORTACIONES</b>	<b>0.00</b>	<b>0.00</b>	<b>0.00</b>	<b>0.00%</b>
1.1.4.1.01.00.0.0.000	Derechos de importación de mercancías	0.00	0.00	0.00	0.00%
1.1.4.1.02.00.0.0.000	Impuesto sobre el valor aduanero de las mercancías	0.00	0.00	0.00	0.00%
1.1.4.1.09.00.0.0.000	Otros impuestos a las importaciones	0.00	0.00	0.00	0.00%
				0.00	0.00%
<b>1.1.4.2.00.00.0.0.000</b>	<b>IMPUESTOS A LAS EXPORTACIONES</b>	<b>0.00</b>	<b>0.00</b>	<b>0.00</b>	<b>0.00%</b>
1.1.4.2.01.00.0.0.000	Derechos de exportación de mercancías	0.00	0.00	0.00	0.00%
1.1.4.2.09.00.0.0.000	Otros impuestos a las exportaciones	0.00	0.00	0.00	0.00%
				0.00	0.00%
<b>1.1.4.3.00.00.0.0.000</b>	<b>OTROS IMPUESTOS SOBRE EL COMERCIO EXTERIOR Y TRANSACCIONES INTERNACIONALES</b>	<b>0.00</b>	<b>0.00</b>	<b>0.00</b>	<b>0.00%</b>
1.1.4.3.01.00.0.0.000	Impuesto por movilización de carga portuaria	0.00	0.00	0.00	0.00%
1.1.4.3.02.00.0.0.000	Impuesto por uso de terminal portuaria	0.00	0.00	0.00	0.00%
1.1.4.3.03.00.0.0.000	Impuesto de salida al exterior	0.00	0.00	0.00	0.00%
1.1.4.3.04.00.0.0.000	Derechos Consulares	0.00	0.00	0.00	0.00%
1.1.4.3.09.00.0.0.000	Otros impuestos sobre el comercio exterior y transacciones internacionales	0.00	0.00	0.00	0.00%
				0.00	0.00%
<b>1.1.9.0.00.00.0.0.000</b>	<b>OTROS INGRESOS TRIBUTARIOS</b>	<b>35,695.80</b>	<b>37,497.00</b>	<b>73,192.80</b>	<b>0.05%</b>
<b>1.1.9.1.00.00.0.0.000</b>	<b>IMPUESTO DE TIMBRES</b>	<b>35,695.80</b>	<b>37,497.00</b>	<b>73,192.80</b>	<b>0.05%</b>
1.1.9.1.01.00.0.0.000	Timbres municipales (por hipotecas y cédulas hipotecarias)	0.00	0.00	0.00	0.00%
1.1.9.1.02.00.0.0.000	Timbre Pro-parques Nacionales.	35,695.80	37,497.00	73,192.80	0.05%
				0.00	0.00%
<b>1.1.9.9.00.00.0.0.000</b>	<b>INGRESOS TRIBUTARIOS DIVERSOS</b>	<b>0.00</b>	<b>0.00</b>	<b>0.00</b>	<b>0.00%</b>
				0.00	0.00%

**MUNICIPALIDAD DE JIMÉNEZ**  
**INGRESOS EJECUCIÓN PRESUPUESTARIA CONSOLIDADA**  
"AGOSTO 2023" DEL 1° AL 31 DE AGOSTO 2023

CODIGO	NOMBRE	JIMÉNEZ	TUCURRIQUE	TOTAL	%
<b>1.2.0.0.00.0.0.0.000</b>	<b>CONTRIBUCIONES SOCIALES</b>	<b>0.00</b>	<b>0.00</b>	<b>0.00</b>	<b>0.00%</b>
<b>1.2.1.0.00.0.0.0.000</b>	<b>CONTRIBUCIONES A LA SEGURIDAD SOCIAL</b>	<b>0.00</b>	<b>0.00</b>	<b>0.00</b>	<b>0.00%</b>
<b>1.2.1.1.00.0.0.0.000</b>	<b>CONTRIBUCIÓN AL SEGURO DE SALUD</b>	<b>0.00</b>	<b>0.00</b>	<b>0.00</b>	<b>0.00%</b>
1.2.1.1.01.00.0.0.000	Contribución patronal del Gobierno Central	0.00	0.00	0.00	0.00%
1.2.1.1.02.00.0.0.000	Contribución patronal de Órganos Desconcentrados	0.00	0.00	0.00	0.00%
1.2.1.1.03.00.0.0.000	Contribución patronal de Instituciones Descentralizadas no Empresariales	0.00	0.00	0.00	0.00%
1.2.1.1.04.00.0.0.000	Contribución patronal de Gobiernos Locales	0.00	0.00	0.00	0.00%
1.2.1.1.05.00.0.0.000	Contribución patronal de Empresas Públicas no Financieras	0.00	0.00	0.00	0.00%
1.2.1.1.06.00.0.0.000	Contribución patronal de Instituciones Públicas Financieras	0.00	0.00	0.00	0.00%
1.2.1.1.07.00.0.0.000	Contribución patronal de Empresas del Sector Privado	0.00	0.00	0.00	0.00%
1.2.1.1.08.00.0.0.000	Contribución patronal del Sector Externo	0.00	0.00	0.00	0.00%
1.2.1.1.09.00.0.0.000	Contribución de Asegurados Voluntarios	0.00	0.00	0.00	0.00%
1.2.1.1.10.00.0.0.000	Contribución de Convenios Especiales	0.00	0.00	0.00	0.00%
1.2.1.1.11.00.0.0.000	Contribución de Trabajadores del Sector Público	0.00	0.00	0.00	0.00%
1.2.1.1.12.00.0.0.000	Contribución de Trabajadores del Sector Privado	0.00	0.00	0.00	0.00%
1.2.1.1.13.00.0.0.000	Contribución de Trabajadores del Sector Externo	0.00	0.00	0.00	0.00%
				0.00	0.00%
<b>1.2.1.2.00.0.0.0.000</b>	<b>CONTRIBUCIÓN AL SEGURO DE PENSIONES</b>	<b>0.00</b>	<b>0.00</b>	<b>0.00</b>	<b>0.00%</b>
1.2.1.2.01.00.0.0.000	Contribución patronal del Gobierno Central	0.00	0.00	0.00	0.00%
1.2.1.2.02.00.0.0.000	Contribución patronal de Órganos Desconcentrados	0.00	0.00	0.00	0.00%
1.2.1.2.03.00.0.0.000	Contribución patronal de Instituciones Descentralizadas no Empresariales	0.00	0.00	0.00	0.00%
1.2.1.2.04.00.0.0.000	Contribución patronal de Gobiernos Locales	0.00	0.00	0.00	0.00%
1.2.1.2.05.00.0.0.000	Contribución patronal de Empresas Públicas no Financieras	0.00	0.00	0.00	0.00%
1.2.1.2.06.00.0.0.000	Contribución patronal de Instituciones Públicas Financieras	0.00	0.00	0.00	0.00%
1.2.1.2.07.00.0.0.000	Contribución patronal de Empresas del Sector Privado	0.00	0.00	0.00	0.00%
1.2.1.2.08.00.0.0.000	Contribución patronal del Sector Externo	0.00	0.00	0.00	0.00%
1.2.1.2.09.00.0.0.000	Contribución de Asegurados Voluntarios	0.00	0.00	0.00	0.00%
1.2.1.2.10.00.0.0.000	Contribución de Convenios Especiales	0.00	0.00	0.00	0.00%
1.2.1.2.11.00.0.0.000	Contribución de trabajadores del Sector Público	0.00	0.00	0.00	0.00%
1.2.1.2.12.00.0.0.000	Contribución de trabajadores del Sector Privado	0.00	0.00	0.00	0.00%
1.2.1.2.13.00.0.0.000	Contribución de trabajadores del Sector Externo	0.00	0.00	0.00	0.00%
				0.00	0.00%
<b>1.2.1.3.00.0.0.0.000</b>	<b>CONTRIBUCIÓN A RÉGIMENES ESPECIALES DE PENSIONES</b>	<b>0.00</b>	<b>0.00</b>	<b>0.00</b>	<b>0.00%</b>
1.2.1.3.01.00.0.0.000	Contribución del Magisterio Nacional de miembros activos	0.00	0.00	0.00	0.00%
1.2.1.3.02.00.0.0.000	Contribución del Magisterio Nacional de miembros Pensionados	0.00	0.00	0.00	0.00%
1.2.1.3.03.00.0.0.000	Contribución a otros Regímenes de Pensiones	0.00	0.00	0.00	0.00%
				0.00	0.00%
<b>1.2.1.9.00.0.0.0.000</b>	<b>OTRAS CONTRIBUCIONES SOCIALES</b>	<b>0.00</b>	<b>0.00</b>	<b>0.00</b>	<b>0.00%</b>
1.2.1.9.01.00.0.0.000	Contribución patronal sobre la nómina del Gobierno Central	0.00	0.00	0.00	0.00%

**MUNICIPALIDAD DE JIMÉNEZ**  
**INGRESOS EJECUCIÓN PRESUPUESTARIA CONSOLIDADA**  
**"AGOSTO 2023" DEL 1° AL 31 DE AGOSTO 2023**

<b>CODIGO</b>	<b>NOMBRE</b>	<b>JIMÉNEZ</b>	<b>TUCURRIQUE</b>	<b>TOTAL</b>	<b>%</b>
1.2.1.9.02.00.0.0.000	Contribución patronal sobre la nómina de Órganos Desconcentrados	0.00	0.00	0.00	0.00%
1.2.1.9.03.00.0.0.000	Contribución patronal sobre la nómina de Instituciones Descentralizadas no Empresariales	0.00	0.00	0.00	0.00%
1.2.1.9.04.00.0.0.000	Contribución patronal sobre la nómina de Gobiernos Locales	0.00	0.00	0.00	0.00%
1.2.1.9.05.00.0.0.000	Contribución patronal sobre la nómina de Empresas Públicas no Financieras	0.00	0.00	0.00	0.00%
1.2.1.9.06.00.0.0.000	Contribución patronal sobre la nómina de Instituciones Públicas Financieras	0.00	0.00	0.00	0.00%
1.2.1.9.07.00.0.0.000	Contribución patronal sobre la nómina del Sector Privado	0.00	0.00	0.00	0.00%
				0.00	0.00%
<b>1.3.0.0.00.00.0.0.000</b>	<b>INGRESOS NO TRIBUTARIOS</b>	<b>31,178,943.18</b>	<b>7,246,558.63</b>	<b>38,425,501.81</b>	<b>27.33%</b>
<b>1.3.1.0.00.00.0.0.000</b>	<b>VENTA DE BIENES Y SERVICIOS</b>	<b>29,842,247.97</b>	<b>6,015,301.25</b>	<b>35,857,549.22</b>	<b>25.50%</b>
<b>1.3.1.1.00.00.0.0.000</b>	<b>VENTA DE BIENES</b>	<b>10,253,523.44</b>	<b>0.00</b>	<b>10,253,523.44</b>	<b>7.29%</b>
1.3.1.1.01.00.0.0.000	Venta de bienes agropecuarios y forestales	0.00	0.00	0.00	0.00%
1.3.1.1.02.00.0.0.000	Venta de alcoholes y licores	0.00	0.00	0.00	0.00%
1.3.1.1.03.00.0.0.000	Venta de productos derivados del petróleo	0.00	0.00	0.00	0.00%
1.3.1.1.04.00.0.0.000	Venta de otros bienes manufacturados	0.00	0.00	0.00	0.00%
1.3.1.1.05.00.0.0.000	Venta de agua	10,253,523.44	0.00	10,253,523.44	7.29%
1.3.1.1.06.00.0.0.000	Venta de energía eléctrica	0.00	0.00	0.00	0.00%
1.3.1.1.09.00.0.0.000	Venta de otros bienes	0.00	0.00	0.00	0.00%
				0.00	0.00%
<b>1.3.1.2.00.00.0.0.000</b>	<b>VENTA DE SERVICIOS</b>	<b>19,576,359.54</b>	<b>5,949,967.30</b>	<b>25,526,326.84</b>	<b>18.16%</b>
<b>1.3.1.2.01.00.0.0.000</b>	<b>SERVICIOS DE TRANSPORTE</b>	<b>0.00</b>	<b>0.00</b>	<b>0.00</b>	<b>0.00%</b>
1.3.1.2.01.01.0.0.000	Servicios de transporte por carretera	0.00	0.00	0.00	0.00%
1.3.1.2.01.02.0.0.000	Servicios de transporte ferroviario	0.00	0.00	0.00	0.00%
1.3.1.2.01.03.0.0.000	Servicios de transporte portuario	0.00	0.00	0.00	0.00%
1.3.1.2.01.04.0.0.000	Servicio de transporte aeroportuario	0.00	0.00	0.00	0.00%
				0.00	0.00%
<b>1.3.1.2.02.00.0.0.000</b>	<b>SERVICIOS DE TELECOMUNICACIONES Y CORREOS</b>	<b>0.00</b>	<b>0.00</b>	<b>0.00</b>	<b>0.00%</b>
1.3.1.2.02.01.0.0.000	Servicio telefónico	0.00	0.00	0.00	0.00%
1.3.1.2.02.02.0.0.000	Servicios telemáticos	0.00	0.00	0.00	0.00%
1.3.1.2.02.03.0.0.000	Servicio 911	0.00	0.00	0.00	0.00%
1.3.1.2.02.04.0.0.000	Servicios de correos	0.00	0.00	0.00	0.00%
				0.00	0.00%
<b>1.3.1.2.03.00.0.0.000</b>	<b>SERVICIOS FINANCIEROS Y DE SEGUROS</b>	<b>0.00</b>	<b>0.00</b>	<b>0.00</b>	<b>0.00%</b>
1.3.1.2.03.01.0.0.000	Servicios financieros	0.00	0.00	0.00	0.00%
1.3.1.2.03.02.0.0.000	Administración de fondos de pensiones y capitalización	0.00	0.00	0.00	0.00%
1.3.1.2.03.03.0.0.000	Venta de seguros y reaseguros	0.00	0.00	0.00	0.00%
1.3.1.2.03.04.0.0.000	Servicios de recaudación	0.00	0.00	0.00	0.00%
1.3.1.2.03.09.0.0.000	Otros servicios financieros y de seguros	0.00	0.00	0.00	0.00%
				0.00	0.00%
<b>1.3.1.2.04.00.0.0.000</b>	<b>ALQUILERES</b>	<b>178,000.00</b>	<b>203,750.00</b>	<b>381,750.00</b>	<b>0.27%</b>



MUNICIPALIDAD DE JIMÉNEZ  
**INGRESOS EJECUCIÓN PRESUPUESTARIA CONSOLIDADA**  
"AGOSTO 2023" DEL 1° AL 31 DE AGOSTO 2023

CODIGO	NOMBRE	JIMÉNEZ	TUCURRIQUE	TOTAL	%
1.3.1.2.04.01.0.0.000	Alquiler de edificios e instalaciones	178,000.00	203,750.00	381,750.00	0.27%
1.3.1.2.04.02.0.0.000	Alquiler de maquinaria y equipo	0.00	0.00	0.00	0.00%
1.3.1.2.04.09.0.0.000	Otros alquileres	0.00	0.00	0.00	0.00%
				0.00	0.00%
<b>1.3.1.2.05.00.0.0.000</b>	<b>SERVICIOS COMUNITARIOS</b>	<b>19,255,710.68</b>	<b>5,746,217.30</b>	<b>25,001,927.98</b>	<b>17.78%</b>
1.3.1.2.05.01.0.0.000	Servicios de alcantarillado sanitario y pluvial	1,128,772.14	0.00	1,128,772.14	0.80%
1.3.1.2.05.01.1.0.000	Servicio de alcantarillado sanitario	1,128,772.14	0.00	1,128,772.14	0.80%
1.3.1.2.05.01.2.0.000	Servicio de alcantarillado pluvial	0.00	0.00	0.00	0.00%
1.3.1.2.05.02.0.0.000	Servicios de instalación y derivación de agua	283,406.00	0.00	283,406.00	0.20%
1.3.1.2.05.03.0.0.000	Servicios de cementerio	1,251,765.57	0.00	1,251,765.57	0.89%
1.3.1.2.05.03.1.0.000	Alquiler de nichos y losas en el cementerio	0.00	0.00	0.00	0.00%
1.3.1.2.05.03.2.0.000	Servicio de defunción	0.00	0.00	0.00	0.00%
1.3.1.2.05.03.3.0.000	Servicio de exhumación	0.00	0.00	0.00	0.00%
1.3.1.2.05.03.4.0.000	Servicio de mantenimiento de cementerio	0.00	0.00	0.00	0.00%
1.3.1.2.05.04.0.0.000	Servicios de saneamiento ambiental	15,598,793.45	5,746,217.30	21,345,010.75	15.18%
1.3.1.2.05.04.1.0.000	Servicios de recolección de basura	7,434,181.80	3,647,627.90	11,081,809.70	7.88%
1.3.1.2.05.04.2.0.000	Servicios de aseo de vías y sitios públicos	2,951,455.55	2,098,589.40	5,050,044.95	3.59%
1.3.1.2.05.04.3.0.000	Servicios de depósito y tratamiento de basura	4,137,857.07	0.00	4,137,857.07	2.94%
1.3.1.2.05.04.4.0.000	Mantenimiento de parques y obras de ornato	1,075,299.03	0.00	1,075,299.03	0.76%
1.3.1.2.05.05.0.0.000	Servicios de alumbrado público	0.00	0.00	0.00	0.00%
1.3.1.2.05.09.0.0.000	Otros servicios comunitarios	992,973.52	0.00	992,973.52	0.71%
1.3.1.2.05.09.1.0.000	Servicios de instalación y limpieza de cloacas	0.00	0.00	0.00	0.00%
1.3.1.2.05.09.2.0.000	Servicios de matadero	0.00	0.00	0.00	0.00%
1.3.1.2.05.09.9.0.000	Otros servicios comunitarios	992,973.52	0.00	992,973.52	0.71%
1.3.1.2.05.09.9.1.000	Servicio de Hidrantes	992,973.52	0.00	992,973.52	0.71%
				0.00	0.00%
<b>1.3.1.2.09.00.0.0.000</b>	<b>OTROS SERVICIOS</b>	<b>142,648.86</b>	<b>0.00</b>	<b>142,648.86</b>	<b>0.10%</b>
1.3.1.2.09.01.0.0.000	Servicios de formación y capacitación	0.00	0.00	0.00	0.00%
1.3.1.2.09.02.0.0.000	Servicios de investigación y desarrollo	0.00	0.00	0.00	0.00%
1.3.1.2.09.03.0.0.000	Servicios médico-asistenciales	0.00	0.00	0.00	0.00%
1.3.1.2.09.04.0.0.000	Servicios culturales y recreativos	0.00	0.00	0.00	0.00%
1.3.1.2.09.05.0.0.000	Venta de lotería y otros juegos de azar	0.00	0.00	0.00	0.00%
1.3.1.2.09.06.0.0.000	Servicios de publicidad e impresión	0.00	0.00	0.00	0.00%
1.3.1.2.09.09.0.0.000	Venta de otros servicios	142,648.86	0.00	142,648.86	0.10%
				0.00	0.00%
<b>1.3.1.3.00.00.0.0.000</b>	<b>DERECHOS ADMINISTRATIVOS</b>	<b>12,364.99</b>	<b>65,333.95</b>	<b>77,698.94</b>	<b>0.06%</b>
<b>1.3.1.3.01.00.0.0.000</b>	<b>DERECHOS ADMINISTRATIVOS A LOS SERVICIOS DE TRANSPORTE</b>	<b>0.00</b>	<b>0.00</b>	<b>0.00</b>	<b>0.00%</b>
1.3.1.3.01.01.0.0.000	Derechos administrativos a los servicios de transporte por carretera	0.00	0.00	0.00	0.00%
1.3.1.3.01.01.1.0.000	Derechos de estacionamiento y terminales	0.00	0.00	0.00	0.00%
1.3.1.3.01.01.2.0.000	Parquímetros	0.00	0.00	0.00	0.00%

**MUNICIPALIDAD DE JIMÉNEZ**  
**INGRESOS EJECUCIÓN PRESUPUESTARIA CONSOLIDADA**  
**"AGOSTO 2023" DEL 1° AL 31 DE AGOSTO 2023**

<b>CODIGO</b>	<b>NOMBRE</b>	<b>JIMÉNEZ</b>	<b>TUCURRIQUE</b>	<b>TOTAL</b>	<b>%</b>
1.3.1.3.01.01.9.0.000	Otros derechos administrativos a los servicios de transporte por carretera	0.00	0.00	0.00	0.00%
1.3.1.3.01.02.0.0.000	Derechos administrativos a los servicios de transporte ferroviario	0.00	0.00	0.00	0.00%
1.3.1.3.01.03.0.0.000	Derechos administrativos a los servicios de transporte portuario	0.00	0.00	0.00	0.00%
1.3.1.3.01.04.0.0.000	Derechos administrativos a los servicios de transporte aeroportuario	0.00	0.00	0.00	0.00%
				0.00	0.00%
<b>1.3.1.3.02.00.0.0.000</b>	<b>DERECHOS ADMINISTRATIVOS A OTROS SERVICIOS PÚBLICOS</b>	<b>12,364.99</b>	<b>65,333.95</b>	<b>77,698.94</b>	<b>0.06%</b>
1.3.1.3.02.01.0.0.000	Cánones por regulación de los servicios públicos	0.00	0.00	0.00	0.00%
1.3.1.3.02.02.0.0.000	Derechos administrativos a los servicios de educación	0.00	0.00	0.00	0.00%
1.3.1.3.02.03.0.0.000	Derechos administrativos a actividades comerciales	0.00	0.00	0.00	0.00%
1.3.1.3.02.03.1.0.000	Derecho de medidores	0.00	0.00	0.00	0.00%
1.3.1.3.02.03.9.0.000	Otros derechos administrativos a actividades comerciales	0.00	0.00	0.00	0.00%
1.3.1.3.02.09.0.0.000	Otros derechos administrativos a otros servicios públicos	12,364.99	65,333.95	77,698.94	0.06%
1.3.1.3.02.09.1.0.000	Derechos de cementerio	12,364.99	65,333.95	77,698.94	0.06%
1.3.1.3.02.09.9.0.000	Otros derechos administrativos a otros servicios públicos	0.00	0.00	0.00	0.00%
				0.00	0.00%
<b>1.3.2.0.00.00.0.0.000</b>	<b>INGRESOS DE LA PROPIEDAD</b>	<b>181,945.12</b>	<b>0.00</b>	<b>181,945.12</b>	<b>0.13%</b>
<b>1.3.2.1.00.00.0.0.000</b>	<b>TRASPASO DE DIVIDENDOS</b>	<b>0.00</b>	<b>0.00</b>	<b>0.00</b>	<b>0.00%</b>
				0.00	0.00%
<b>1.3.2.2.00.00.0.0.000</b>	<b>RENTA DE LA PROPIEDAD</b>	<b>0.00</b>	<b>0.00</b>	<b>0.00</b>	<b>0.00%</b>
1.3.2.2.01.00.0.0.000	Concesión de obra pública	0.00	0.00	0.00	0.00%
1.3.2.2.02.00.0.0.000	Alquiler de terrenos	0.00	0.00	0.00	0.00%
1.3.2.2.02.01.0.0.000	Alquiler de terrenos milla marítima	0.00	0.00	0.00	0.00%
1.3.2.2.02.09.0.0.000	Otros alquiler de terrenos	0.00	0.00	0.00	0.00%
1.3.2.2.09.00.0.0.000	Otros ingresos de la renta de la propiedad	0.00	0.00	0.00	0.00%
				0.00	0.00%
<b>1.3.2.3.00.00.0.0.000</b>	<b>RENTA DE ACTIVOS FINANCIEROS</b>	<b>181,945.12</b>	<b>0.00</b>	<b>181,945.12</b>	<b>0.13%</b>
<b>1.3.2.3.01.00.0.0.000</b>	<b>INTERESES SOBRE TÍTULOS VALORES</b>	<b>0.00</b>	<b>0.00</b>	<b>0.00</b>	<b>0.00%</b>
1.3.2.3.01.01.0.0.000	Intereses sobre títulos valores del Gobierno Central	0.00	0.00	0.00	0.00%
1.3.2.3.01.02.0.0.000	Intereses sobre títulos valores de Órganos Desconcentrados	0.00	0.00	0.00	0.00%
1.3.2.3.01.03.0.0.000	Intereses sobre títulos valores de Instituciones Descentralizadas no Empresariales	0.00	0.00	0.00	0.00%
1.3.2.3.01.04.0.0.000	Intereses sobre títulos valores de Gobiernos Locales	0.00	0.00	0.00	0.00%
1.3.2.3.01.05.0.0.000	Intereses sobre títulos valores de Empresas Públicas no Financieras	0.00	0.00	0.00	0.00%
1.3.2.3.01.06.0.0.000	Intereses sobre títulos valores de Instituciones Públicas Financieras	0.00	0.00	0.00	0.00%
1.3.2.3.01.07.0.0.000	Intereses sobre títulos valores del Sector Privado	0.00	0.00	0.00	0.00%
1.3.2.3.01.08.0.0.000	Intereses sobre títulos valores del Sector Externo	0.00	0.00	0.00	0.00%

**MUNICIPALIDAD DE JIMÉNEZ**  
**INGRESOS EJECUCIÓN PRESUPUESTARIA CONSOLIDADA**  
**"AGOSTO 2023" DEL 1° AL 31 DE AGOSTO 2023**

CODIGO	NOMBRE	JIMÉNEZ	TUCURRIQUE	TOTAL	%
				0.00	0.00%
<b>1.3.2.3.02.00.0.0.000</b>	<b>INTERESES Y COMISIONES SOBRE PRESTAMOS</b>	<b>0.00</b>	<b>0.00</b>	<b>0.00</b>	<b>0.00%</b>
1.3.2.3.02.01.0.0.000	Intereses y comisiones sobre préstamos al Gobierno Central	0.00	0.00	0.00	0.00%
1.3.2.3.02.02.0.0.000	Intereses y comisiones sobre préstamos a Órganos Desconcentrados	0.00	0.00	0.00	0.00%
1.3.2.3.02.03.0.0.000	Intereses y comisiones sobre préstamos a Instituciones Descentralizadas no Empresariales	0.00	0.00	0.00	0.00%
1.3.2.3.02.04.0.0.000	Intereses y comisiones sobre préstamos a Gobiernos Locales	0.00	0.00	0.00	0.00%
1.3.2.3.02.05.0.0.000	Intereses y comisiones sobre préstamos a Empresas Públicas no Financieras	0.00	0.00	0.00	0.00%
1.3.2.3.02.06.0.0.000	Intereses y comisiones sobre préstamos a Instituciones Públicas Financieras	0.00	0.00	0.00	0.00%
1.3.2.3.02.07.0.0.000	Intereses y comisiones sobre préstamos al Sector Privado	0.00	0.00	0.00	0.00%
1.3.2.3.02.08.0.0.000	Intereses y comisiones sobre préstamos al Sector Externo	0.00	0.00	0.00	0.00%
				0.00	0.00%
<b>1.3.2.3.03.00.0.0.000</b>	<b>OTRAS RENTAS DE ACTIVOS FINANCIEROS</b>	<b>181,945.12</b>	<b>0.00</b>	<b>181,945.12</b>	<b>0.13%</b>
1.3.2.3.03.01.0.0.000	Intereses sobre cuentas corrientes y otros depósitos en Bancos Estatales	181,945.12	0.00	181,945.12	0.13%
1.3.2.3.03.02.0.0.000	Intereses sobre cuentas corrientes y otros depósitos en Bancos Privados	0.00	0.00	0.00	0.00%
1.3.2.3.03.03.0.0.000	Intereses sobre cuentas corrientes y otros depósitos en el Exterior	0.00	0.00	0.00	0.00%
1.3.2.3.03.04.0.0.000	Diferencias por tipo de cambio	0.00	0.00	0.00	0.00%
				0.00	0.00%
<b>1.3.3.0.00.00.0.0.000</b>	<b>MULTAS, SANCIONES, REMATES Y CONFISCACIONES</b>	<b>82,969.41</b>	<b>0.00</b>	<b>82,969.41</b>	<b>0.06%</b>
<b>1.3.3.1.00.00.0.0.000</b>	<b>MULTAS Y SANCIONES</b>	<b>82,969.41</b>	<b>0.00</b>	<b>82,969.41</b>	<b>0.06%</b>
1.3.3.1.01.00.0.0.000	Multas de tránsito	0.00	0.00	0.00	0.00%
1.3.3.1.01.01.0.0.000	Multas por infracción a la ley de parquímetros	0.00	0.00	0.00	0.00%
1.3.3.1.02.00.0.0.000	Multas por atraso en pago de impuestos	0.00	0.00	0.00	0.00%
1.3.3.1.03.00.0.0.000	Multas por atraso en pago de bienes y servicios	0.00	0.00	0.00	0.00%
1.3.3.1.04.00.0.0.000	Sanciones administrativas	0.00	0.00	0.00	0.00%
1.3.3.1.09.00.0.0.000	Otras multas	82,969.41	0.00	82,969.41	0.06%
1.3.3.1.09.01.0.0.000	Multas por aprehensión de animales	0.00	0.00	0.00	0.00%
1.3.3.1.09.02.0.0.000	Multas por infracción a la ley de construcciones	0.00	0.00	0.00	0.00%
1.3.3.1.09.09.0.0.000	Multas varias (No declaración de patentes y atraso licencias de licores)	82,969.41	0.00	82,969.41	0.06%
				0.00	0.00%
<b>1.3.3.2.00.00.0.0.000</b>	<b>REMATES Y CONFISCACIONES</b>	<b>0.00</b>	<b>0.00</b>	<b>0.00</b>	<b>0.00%</b>
1.3.3.2.01.00.0.0.000	Remate y confiscaciones	0.00	0.00	0.00	0.00%
				0.00	0.00%
<b>1.3.4.0.00.00.0.0.000</b>	<b>INTERESES MORATORIOS</b>	<b>1,071,780.68</b>	<b>1,231,257.38</b>	<b>2,303,038.06</b>	<b>1.64%</b>
1.3.4.1.00.00.0.0.000	Intereses moratorios por atraso en pago de impuesto	391,584.23	1,231,257.38	1,622,841.61	1.15%

MUNICIPALIDAD DE JIMÉNEZ  
**INGRESOS EJECUCIÓN PRESUPUESTARIA CONSOLIDADA**  
"AGOSTO 2023" DEL 1° AL 31 DE AGOSTO 2023

CODIGO	NOMBRE	JIMÉNEZ	TUCURRIQUE	TOTAL	%
1.3.4.2.00.00.0.0.000	Intereses moratorios por atraso en pago de bienes y servicios	649,483.90	0.00	649,483.90	0.46%
1.3.4.9.00.00.0.0.000	Otros intereses moratorios	30,712.55	0.00	30,712.55	0.02%

**MUNICIPALIDAD DE JIMÉNEZ**  
**EGRESOS EJECUCIÓN PRESUPUESTARIA CONSOLIDADA**  
**"AGOSTO 2023" DEL 1° AL 31 DE AGOSTO 2023**

JIMÉNEZ	TUCURRIQUEL	COMPROMISOS	TOTAL
Clasificador por Objeto del Gasto			

Consolidado
Clasificador Económico

<b>PROGRAMA I: DIRECCIÓN Y ADMINISTRACIÓN GENERAL</b>	1	<b>Cod Detalle</b>	<b>Monto</b>
---	---	--------------------	--------------

ACTIVIDAD	01	ADMINISTRACIÓN GENERAL	14,849,651.00	4,080,893.66	0.00	18,930,544.66	1	TOTAL ACTIVIDAD	18,930,544.66
		<b>0 REMUNERACIONES</b>	<b>13,269,915.96</b>	<b>3,665,892.00</b>	<b>0.00</b>	<b>16,935,807.96</b>	1	<b>1.1.1 REMUNERACIONES</b>	<b>16,935,807.96</b>
	0.01.01	Sueldos para cargos fijos	7,540,854.12	2,536,825.00	0.00	10,077,679.12	1	1.1.1.1 Sueldos y salarios	10,077,679.12
	0.01.02	Jornales	432,228.50	0.00	0.00	432,228.50	1	1.1.1.1 Sueldos y salarios	432,228.50
	0.01.03	Servicios especiales	225,677.23	0.00	0.00	225,677.23	1	1.1.1.1 Sueldos y salarios	225,677.23
	0.02.01	Tiempo extraordinario	84,684.25	0.00	0.00	84,684.25	1	1.1.1.1 Sueldos y salarios	84,684.25
	0.02.05	Dietas	0.00	176,000.00	0.00	176,000.00	1	1.1.1.1 Sueldos y salarios	176,000.00
	0.03.01	Retribución por años servidos	1,550,598.54	414,961.00	0.00	1,965,559.54	1	1.1.1.1 Sueldos y salarios	1,965,559.54
	0.03.02	Restricción al ejercicio liberal de la profesión	1,084,802.32	0.00	0.00	1,084,802.32	1	1.1.1.1 Sueldos y salarios	1,084,802.32
	0.04.01	Contribución Patronal al Seguro de Salud de la CCSS	1,119,301.00	266,676.00	0.00	1,385,977.00	1	1.1.1.2 Contribuciones sociales	1,385,977.00
	0.04.05	Contribución Patronal al Banco Popular y de Desarrollo Comunal	59,097.00	16,588.00	0.00	75,685.00	1	1.1.1.2 Contribuciones sociales	75,685.00
	0.05.01	Contribución Patronal al Seguro de Pensiones de CCSS	600,428.00	166,672.00	0.00	767,100.00	1	1.1.1.2 Contribuciones sociales	767,100.00
	0.05.02	Aporte Patronal al Régimen Obligatorio de Pensiones Complementarias	354,583.00	44,085.00	0.00	398,668.00	1	1.1.1.2 Contribuciones sociales	398,668.00
	0.05.03	Aporte Patronal al Fondo de Capitalización Laboral	217,662.00	44,085.00	0.00	261,747.00	1	1.1.1.2 Contribuciones sociales	261,747.00
		<b>1 SERVICIOS</b>	<b>1,377,075.04</b>	<b>0.00</b>	<b>0.00</b>	<b>1,377,075.04</b>	1	<b>1.1.2 ADQUISICIÓN DE BIENES Y SERVICIO</b>	<b>1,994,736.70</b>
	1.01.02	Alquiler de maquinaria, equipo y mobiliario	60,000.00	0.00	0.00	60,000.00	1	1.1.2 Adquisición de bienes y servicios	60,000.00
	1.02.02	Servicio de energía eléctrica	386,305.00	0.00	0.00	386,305.00	1	1.1.2 Adquisición de bienes y servicios	386,305.00
	1.02.04	Servicio de telecomunicaciones	69,819.08	0.00	0.00	69,819.08	1	1.1.2 Adquisición de bienes y servicios	69,819.08
	1.03.06	Comisiones y gastos por servicios financieros y comerciales	48,950.96	0.00	0.00	48,950.96	1	1.1.2 Adquisición de bienes y servicios	48,950.96
	1.05.01	Transporte dentro del país	52,000.00	0.00	0.00	52,000.00	1	1.1.2 Adquisición de bienes y servicios	52,000.00
	1.05.02	Viáticos dentro del país	160,000.00	0.00	0.00	160,000.00	1	1.1.2 Adquisición de bienes y servicios	160,000.00
	1.07.02	Actividades protocolarias y sociales	600,000.00	0.00	0.00	600,000.00	1	1.1.2 Adquisición de bienes y servicios	600,000.00
	1.08.03	Mantenimiento de instalaciones y otras obras	0.00	0.00	0.00	0.00	1	1.1.2 Adquisición de bienes y servicios	0.00
		<b>2 MATERIALES Y SUMINISTROS</b>	<b>202,660.00</b>	<b>415,001.66</b>	<b>0.00</b>	<b>617,661.66</b>	1		*
	2.01.01	Combustibles y lubricantes	0.00	415,001.66	0.00	415,001.66	1	1.1.2 Adquisición de bienes y servicios	415,001.66
	2.99.05	Útiles y materiales de limpieza	202,660.00	0.00	0.00	202,660.00	1	1.1.2 Adquisición de bienes y servicios	202,660.00

ACTIVIDAD	02	AUDITORÍA INTERNA	2,379,493.29	0.00	0.00	2,379,493.29	1	TOTAL ACTIVIDAD	2,379,493.29
		<b>0 REMUNERACIONES</b>	<b>2,379,493.29</b>	<b>0.00</b>	<b>0.00</b>	<b>2,379,493.29</b>	1	<b>1.1.1 REMUNERACIONES</b>	<b>2,379,493.29</b>
	0.01.01	Sueldos para cargos fijos	815,092.50	0.00	0.00	815,092.50	1	1.1.1.1 Sueldos y salarios	815,092.50
	0.03.01	Retribución por años servidos	326,406.42	0.00	0.00	326,406.42	1	1.1.1.1 Sueldos y salarios	326,406.42
	0.03.02	Restricción al ejercicio liberal de la profesión	752,214.37	0.00	0.00	752,214.37	1	1.1.1.1 Sueldos y salarios	752,214.37
	0.03.03	Decimotercer mes	254,866.00	0.00	0.00	254,866.00	1	1.1.1.1 Sueldos y salarios	254,866.00
	0.03.04	Salario escolar	13,457.00	0.00	0.00	13,457.00	1	1.1.1.1 Sueldos y salarios	13,457.00
	0.04.01	Contribución Patronal al Seguro de Salud de la CCSS	136,718.00	0.00	0.00	136,718.00	1	1.1.1.2 Contribuciones sociales	136,718.00
	0.04.05	Contribución Patronal al Banco Popular y de Desarrollo Comunal	80,739.00	0.00	0.00	80,739.00	1	1.1.1.2 Contribuciones sociales	80,739.00

**MUNICIPALIDAD DE JIMÉNEZ**  
**EGRESOS EJECUCIÓN PRESUPUESTARIA CONSOLIDADA**  
**"AGOSTO 2023" DEL 1° AL 31 DE AGOSTO 2023**

JIMÉNEZ	TUCURRIQUE	COMPROMISOS	TOTAL
Clasificador por Objeto del Gasto			

Consolidado
Clasificador Económico

ACTIVIDAD	04	REGISTRO DE DEUDAS, FONDOS Y TRANSFERENCIAS	1,960,000.00	0.00	0.00	1,960,000.00	1	TOTAL ACTIVIDAD	1,960,000.00
	6.01.04	<b>Transferencias corrientes a Gobiernos Locales</b>	<b>1,960,000.00</b>	<b>0.00</b>	<b>0.00</b>	<b>1,960,000.00</b>	1		
	6.01.04.1	Comité Cantonal de Deportes y Recreación **Jiménez**	1,960,000.00	0.00	0.00	1,960,000.00	1	1.3.1 Transferencias corrientes al Sector Público	1,960,000.00
		<b>TOTAL PROGRAMA I</b>	<b>19,189,144.29</b>	<b>4,080,893.66</b>	<b>0.00</b>	<b>23,270,037.95</b>	1		<b>23,270,037.95</b>

<b>PROGRAMA II: SERVICIOS COMUNALES</b>	2								
---	---	--	--	--	--	--	--	--	--

SERVICIO	01	ASEO DE VÍAS Y SITIOS PÚBLICOS	2,584,403.28	560,851.00	0.00	3,145,254.28	2	TOTAL ACTIVIDAD	3,145,254.28
	0	<b>REMUNERACIONES</b>	<b>2,456,288.00</b>	<b>479,151.00</b>	<b>0.00</b>	<b>2,935,439.00</b>	2	<b>1.1.1 REMUNERACIONES</b>	<b>2,935,439.00</b>
	0.01.01	Sueldos para cargos fijos	1,214,235.52	346,726.00	0.00	1,560,961.52	2	1.1.1.1 Sueldos y salarios	1,560,961.52
	0.01.02	Jornales	580,043.00	0.00	0.00	580,043.00	2	1.1.1.1 Sueldos y salarios	580,043.00
	0.01.05	Suplencias	212,472.93	0.00	0.00	212,472.93	2	1.1.1.1 Sueldos y salarios	212,472.93
	0.02.01	Tiempo extraordinario	77,713.25	0.00	0.00	77,713.25	2	1.1.1.1 Sueldos y salarios	77,713.25
	0.03.01	Retribución por años servidos	59,470.30	64,206.00	0.00	123,676.30	2	1.1.1.1 Sueldos y salarios	123,676.30
	0.04.01	Contribución Patronal al Seguro de Salud de la Caja Costarricense del Seguro Social	151,303.00	34,365.00	0.00	185,668.00	2	1.1.1.2 Contribuciones sociales	185,668.00
	0.04.05	Contribución Patronal al Banco Popular y de Desarrollo Comunal	7,989.00	1,990.00	0.00	9,979.00	2	1.1.1.2 Contribuciones sociales	9,979.00
	0.05.01	Contribución Patronal al Seguro de Pensiones de la Caja Costarricense del Seguro Social	81,164.00	19,964.00	0.00	101,128.00	2	1.1.1.2 Contribuciones sociales	101,128.00
	0.05.02	Aporte Patronal al Régimen Obligatorio de Pensiones Complementarias	47,931.00	5,950.00	0.00	53,881.00	2	1.1.1.2 Contribuciones sociales	53,881.00
	0.05.03	Aporte Patronal al Fondo de Capitalización Laboral	23,966.00	5,950.00	0.00	29,916.00	2	1.1.1.2 Contribuciones sociales	29,916.00
	1	<b>SERVICIOS</b>	<b>109,115.28</b>	<b>3,000.00</b>	<b>0.00</b>	<b>112,115.28</b>	2	<b>1.1.2 ADQUISICIÓN DE BIENES Y SERVICIO</b>	<b>209,815.28</b>
	1.03.06	Comisiones y gastos por servicios financieros y comerciales	59,115.28	0.00	0.00	59,115.28	2	1.1.2 Adquisición de bienes y servicios	59,115.28
	1.04.99	Otros servicios de gestión y apoyo	50,000.00	0.00	0.00	50,000.00	2	1.1.2 Adquisición de bienes y servicios	50,000.00
	1.05.01	Transporte dentro del país	0.00	3,000.00	0.00	3,000.00	2	1.1.2 Adquisición de bienes y servicios	3,000.00
	2	<b>MATERIALES Y SUMINISTROS</b>	<b>19,000.00</b>	<b>78,700.00</b>	<b>0.00</b>	<b>97,700.00</b>	2		*
	2.01.04	Tintas, pinturas y diluyentes	0.00	0.00	0.00	0.00	2	1.1.2 Adquisición de bienes y servicios	0.00
	2.01.99	Otros productos químicos	0.00	78,700.00	0.00	78,700.00	2	1.1.2 Adquisición de bienes y servicios	78,700.00
	2.99.04	Textiles y vestuario	19,000.00	0.00	0.00	19,000.00	2	1.1.2 Adquisición de bienes y servicios	19,000.00

SERVICIO	02	RECOLECCIÓN DE BASURA	7,213,875.47	4,586,962.22	0.00	11,800,837.69	2	TOTAL ACTIVIDAD	11,800,837.69
	0	<b>REMUNERACIONES</b>	<b>5,594,563.39</b>	<b>796,641.00</b>	<b>0.00</b>	<b>6,391,204.39</b>	2	<b>1.1.1 REMUNERACIONES</b>	<b>6,391,204.39</b>
	0.01.01	Sueldos para cargos fijos	2,933,794.44	348,726.00	0.00	3,282,520.44	2	1.1.1.1 Sueldos y salarios	3,282,520.44
	0.01.02	Jornales	596,288.00	100,000.00	0.00	696,288.00	2	1.1.1.1 Sueldos y salarios	696,288.00
	0.01.03	Servicios especiales	0.00	240,000.00	0.00	240,000.00	2	1.1.1.1 Sueldos y salarios	240,000.00
	0.01.05	Suplencias	0.00	0.00	0.00	0.00	2	1.1.1.1 Sueldos y salarios	0.00
	0.02.01	Tiempo extraordinario	561,683.75	0.00	0.00	561,683.75	2	1.1.1.1 Sueldos y salarios	561,683.75
	0.03.01	Retribución por años servidos	680,015.20	42,587.00	0.00	722,602.20	2	1.1.1.1 Sueldos y salarios	722,602.20
	0.03.03	Decimotercer mes	0.00	0.00	0.00	0.00	2	1.1.1.1 Sueldos y salarios	0.00
	0.03.04	Salario escolar	0.00	0.00	0.00	0.00	2	1.1.1.1 Sueldos y salarios	0.00
	0.04.01	Contribución Patronal al Seguro de Salud de la Caja Costarricense del Seguro Social	398,555.00	32,585.00	0.00	431,140.00	2	1.1.1.2 Contribuciones sociales	431,140.00
	0.04.05	Contribución Patronal al Banco Popular y de Desarrollo Comunal	21,043.00	1,907.00	0.00	22,950.00	2	1.1.1.2 Contribuciones sociales	22,950.00

**MUNICIPALIDAD DE JIMÉNEZ**  
**EGRESOS EJECUCIÓN PRESUPUESTARIA CONSOLIDADA**  
**"AGOSTO 2023" DEL 1° AL 31 DE AGOSTO 2023**

		JIMÉNEZ	TUCURRIQUEL	COMPROMISOS	TOTAL		Consolidado		
		Clasificador por Objeto del Gasto					Clasificador Económico		
REC. BASURA	0.05.01	Contribución Patronal al Seguro de Pensiones de la Caja Costarricense del Seguro Social	213,797.00	19,790.00	0.00	233,587.00	2	1.1.1.2 Contribuciones sociales	233,587.00
	0.05.02	Aporte Patronal al Régimen Obligatorio de Pensiones Complementarias	126,258.00	5,523.00	0.00	131,781.00	2	1.1.1.2 Contribuciones sociales	131,781.00
	0.05.03	Aporte Patronal al Fondo de Capitalización Laboral	63,129.00	5,523.00	0.00	68,652.00	2	1.1.1.2 Contribuciones sociales	68,652.00
	<b>1</b>	<b>SERVICIOS</b>	<b>1,595,312.08</b>	<b>3,590,595.65</b>	<b>0.00</b>	<b>5,185,907.73</b>	<b>2</b>	<b>1.1.2 ADQUISICIÓN DE BIENES Y SERVICIO</b>	<b>5,409,633.30</b>
	1.01.02	Alquiler de maquinaria, equipo y mobiliario	566,000.00	0.00	0.00	566,000.00	2	1.1.2 Adquisición de bienes y servicios	566,000.00
	1.02.99	Otros servicios básicos	0.00	3,339,195.65	0.00	3,339,195.65	2	1.1.2 Adquisición de bienes y servicios	3,339,195.65
	1.03.01	Información	154,000.00	0.00	0.00	154,000.00	2	1.1.2 Adquisición de bienes y servicios	154,000.00
	1.03.06	Comisiones y gastos por servicios financieros y comerciales	69,912.08	0.00	0.00	69,912.08	2	1.1.2 Adquisición de bienes y servicios	69,912.08
	1.04.99	Otros servicios de gestión y apoyo	0.00	200,000.00	0.00	200,000.00	2	1.1.2 Adquisición de bienes y servicios	200,000.00
	1.05.01	Transporte dentro del país	0.00	0.00	0.00	0.00	2	1.1.2 Adquisición de bienes y servicios	0.00
	1.05.02	Viáticos dentro del país	236,500.00	51,400.00	0.00	287,900.00	2	1.1.2 Adquisición de bienes y servicios	287,900.00
	1.08.05	Mantenimiento y reparación de equipo de transporte	460,000.00	0.00	0.00	460,000.00	2	1.1.2 Adquisición de bienes y servicios	460,000.00
	1.99.99	Otros servicios no especificados	108,900.00	0.00	0.00	108,900.00	2	1.1.2 Adquisición de bienes y servicios	108,900.00
	<b>2</b>	<b>MATERIALES Y SUMINISTROS</b>	<b>24,000.00</b>	<b>199,725.57</b>	<b>0.00</b>	<b>223,725.57</b>	<b>2</b>		*
	2.99.03	Productos de papel, cartón e impresos	24,000.00	0.00	0.00	24,000.00	2	1.1.2 Adquisición de bienes y servicios	24,000.00
2.99.05	Útiles y materiales de limpieza	0.00	199,725.57	0.00	199,725.57	2	1.1.2 Adquisición de bienes y servicios	199,725.57	

SERVICIO	04	CEMENTERIOS	1,375,702.51	435,003.38	0.00	1,810,705.89	2	TOTAL ACTIVIDAD	1,810,705.89
	<b>0</b>	<b>REMUNERACIONES</b>	<b>1,313,373.79</b>	<b>35,000.00</b>	<b>0.00</b>	<b>1,348,373.79</b>	<b>2</b>	<b>1.1.1 REMUNERACIONES</b>	<b>1,348,373.79</b>
	0.01.01	Sueldos para cargos fijos	513,392.46	0.00	0.00	513,392.46	2	1.1.1.1 Sueldos y salarios	513,392.46
	0.01.02	Jornales	210,236.00	35,000.00	0.00	245,236.00	2	1.1.1.1 Sueldos y salarios	245,236.00
	0.01.05	Suplencias	163,462.72	0.00	0.00	163,462.72	2	1.1.1.1 Sueldos y salarios	163,462.72
	0.02.01	Tiempo extraordinario	0.00	0.00	0.00	0.00	2	1.1.1.1 Sueldos y salarios	0.00
	0.02.03	Disponibilidad laboral	90,682.33	0.00	0.00	90,682.33	2	1.1.1.1 Sueldos y salarios	90,682.33
	0.03.01	Retribución por años servidos	141,359.28	0.00	0.00	141,359.28	2	1.1.1.1 Sueldos y salarios	141,359.28
	0.03.03	Decimotercer mes	94,090.00	0.00	0.00	94,090.00	2	1.1.1.1 Sueldos y salarios	94,090.00
	0.03.04	Salario escolar	4,968.00	0.00	0.00	4,968.00	2	1.1.1.1 Sueldos y salarios	4,968.00
	0.04.01	Contribución Patronal al Seguro de Salud de la Caja Costarricense del Seguro Social	50,473.00	0.00	0.00	50,473.00	2	1.1.1.2 Contribuciones sociales	50,473.00
	0.04.05	Contribución Patronal al Banco Popular y de Desarrollo Comunal	29,807.00	0.00	0.00	29,807.00	2	1.1.1.2 Contribuciones sociales	29,807.00
	0.05.01	Contribución Patronal al Seguro de Pensiones de la Caja Costarricense del Seguro Social	14,903.00	0.00	0.00	14,903.00	2	1.1.1.2 Contribuciones sociales	14,903.00
	0.05.02	Aporte Patronal al Régimen Obligatorio de Pensiones Complementarias	0.00	0.00	0.00	0.00	2	1.1.1.2 Contribuciones sociales	0.00
	0.05.03	Aporte Patronal al Fondo de Capitalización Laboral	0.00	0.00	0.00	0.00	2	1.1.1.2 Contribuciones sociales	0.00
CEMENTERIO	<b>1</b>	<b>SERVICIOS</b>	<b>34,208.72</b>	<b>0.00</b>	<b>0.00</b>	<b>34,208.72</b>	<b>2</b>	<b>1.1.2 ADQUISICIÓN DE BIENES Y SERVICIO</b>	<b>462,332.10</b>
	1.02.04	Servicio de telecomunicaciones	25,835.56	0.00	0.00	25,835.56	2	1.1.2 Adquisición de bienes y servicios	25,835.56
	1.03.06	Comisiones y gastos por servicios financieros y comerciales	8,373.16	0.00	0.00	8,373.16	2	1.1.2 Adquisición de bienes y servicios	8,373.16
	<b>2</b>	<b>MATERIALES Y SUMINISTROS</b>	<b>28,120.00</b>	<b>400,003.38</b>	<b>0.00</b>	<b>428,123.38</b>	<b>2</b>		*
	2.01.01	Combustibles y lubricantes	28,120.00	400,003.38	0.00	428,123.38	2	1.1.2 Adquisición de bienes y servicios	428,123.38

**MUNICIPALIDAD DE JIMÉNEZ**  
**EGRESOS EJECUCIÓN PRESUPUESTARIA CONSOLIDADA**  
**"AGOSTO 2023" DEL 1° AL 31 DE AGOSTO 2023**

JIMÉNEZ	TUCURRIQUEL	COMPROMISOS	TOTAL
Clasificador por Objeto del Gasto			

Consolidado
Clasificador Económico

SERVICIO	05	PARQUES Y OBRAS DE ORNATO	1,247,089.56	0.00	0.00	1,247,089.56	2	TOTAL ACTIVIDAD	1,247,089.56
	<b>0</b>	<b>REMUNERACIONES</b>	<b>435,089.56</b>	<b>0.00</b>	<b>0.00</b>	<b>435,089.56</b>	2	<b>1.1.1 REMUNERACIONES</b>	<b>435,089.56</b>
	0.01.01	Sueldos para cargos fijos	52,717.89	0.00	0.00	52,717.89	2	1.1.1.1 Sueldos y salarios	52,717.89
	0.01.02	Jornales	351,670.50	0.00	0.00	351,670.50	2	1.1.1.1 Sueldos y salarios	351,670.50
	0.01.05	Suplencias	17,063.17	0.00	0.00	17,063.17	2	1.1.1.1 Sueldos y salarios	17,063.17
	0.04.01	Contribución Patronal al Seguro de Salud de la Caja Costarricense del Seguro Social	6,606.00	0.00	0.00	6,606.00	2	1.1.1.2 Contribuciones sociales	6,606.00
	0.04.05	Contribución Patronal al Banco Popular y de Desarrollo Comunal	349.00	0.00	0.00	349.00	2	1.1.1.2 Contribuciones sociales	349.00
	0.05.01	Contribución Patronal al Seguro de Pensiones de la Caja Costarricense del Seguro Social	3,544.00	0.00	0.00	3,544.00	2	1.1.1.2 Contribuciones sociales	3,544.00
	0.05.02	Aporte Patronal al Régimen Obligatorio de Pensiones Complementarias	2,093.00	0.00	0.00	2,093.00	2	1.1.1.2 Contribuciones sociales	2,093.00
	0.05.03	Aporte Patronal al Fondo de Capitalización Laboral	1,046.00	0.00	0.00	1,046.00	2	1.1.1.2 Contribuciones sociales	1,046.00
	<b>1</b>	<b>SERVICIOS</b>	<b>812,000.00</b>	<b>0.00</b>	<b>0.00</b>	<b>812,000.00</b>	2	<b>1.1.2 ADQUISICIÓN DE BIENES Y SERVICIO</b>	<b>812,000.00</b>
	1.04.06	Servicios generales	700,000.00	0.00	0.00	700,000.00	2	1.1.2 Adquisición de bienes y servicios	700,000.00
	1.08.03	Mantenimiento de instalaciones y otras obras	112,000.00	0.00	0.00	112,000.00	2	1.1.2 Adquisición de bienes y servicios	112,000.00

SERVICIO	06	ACUEDUCTOS	3,864,124.99	0.00	0.00	3,864,124.99	2	TOTAL ACUEDUCTO	3,864,124.99
	<b>06-01</b>	<b>SERVICIO ACUEDUCTOS</b>	<b>3,556,547.75</b>	<b>0.00</b>	<b>0.00</b>	<b>3,556,547.75</b>	2	<b>TOTAL ACTIVIDAD</b>	<b>3,556,547.75</b>
	<b>0</b>	<b>REMUNERACIONES</b>	<b>3,107,717.35</b>	<b>0.00</b>	<b>0.00</b>	<b>3,107,717.35</b>	2	<b>1.1.1 REMUNERACIONES</b>	<b>3,107,717.35</b>
	0.01.01	Sueldos para cargos fijos	1,587,815.81	0.00	0.00	1,587,815.81	2	1.1.1.1 Sueldos y salarios	1,587,815.81
	0.01.02	Jornales	278,192.00	0.00	0.00	278,192.00	2	1.1.1.1 Sueldos y salarios	278,192.00
	0.01.05	Suplencias	30,671.54	0.00	0.00	30,671.54	2	1.1.1.1 Sueldos y salarios	30,671.54
	0.02.01	Tiempo extraordinario	30,661.16	0.00	0.00	30,661.16	2	1.1.1.1 Sueldos y salarios	30,661.16
	0.02.03	Disponibilidad laboral	92,524.50	0.00	0.00	92,524.50	2	1.1.1.1 Sueldos y salarios	92,524.50
	0.03.01	Retribución por años servidos	356,800.06	0.00	0.00	356,800.06	2	1.1.1.1 Sueldos y salarios	356,800.06
	0.03.02	Restricción al ejercicio liberal de la profesión	183,187.28	0.00	0.00	183,187.28	2	1.1.1.1 Sueldos y salarios	183,187.28
	0.04.01	Contribución Patronal al Seguro de Salud de la Caja Costarricense del Seguro Social	265,385.00	0.00	0.00	265,385.00	2	1.1.1.2 Contribuciones sociales	265,385.00
	0.04.05	Contribución Patronal al Banco Popular y de Desarrollo Comunal	14,012.00	0.00	0.00	14,012.00	2	1.1.1.2 Contribuciones sociales	14,012.00
	0.05.01	Contribución Patronal al Seguro de Pensiones de la Caja Costarricense del Seguro Social	142,361.00	0.00	0.00	142,361.00	2	1.1.1.2 Contribuciones sociales	142,361.00
	0.05.02	Aporte Patronal al Régimen Obligatorio de Pensiones Complementarias	84,071.00	0.00	0.00	84,071.00	2	1.1.1.2 Contribuciones sociales	84,071.00
	0.05.03	Aporte Patronal al Fondo de Capitalización Laboral	42,036.00	0.00	0.00	42,036.00	2	1.1.1.2 Contribuciones sociales	42,036.00
	<b>1</b>	<b>SERVICIOS</b>	<b>132,736.72</b>	<b>0.00</b>	<b>0.00</b>	<b>132,736.72</b>	2	<b>1.1.2 ADQUISICIÓN DE BIENES Y SERVICIO</b>	<b>448,830.40</b>
	1.02.04	Servicio de telecomunicaciones	37,480.39	0.00	0.00	37,480.39	2	1.1.2 Adquisición de bienes y servicios	37,480.39
	1.03.01	Información	0.00	0.00	0.00	0.00	2	1.1.2 Adquisición de bienes y servicios	0.00
	1.04.06	Servicios generales	24,756.33	0.00	0.00	24,756.33	2	1.1.2 Adquisición de bienes y servicios	24,756.33
	1.08.05	Mantenimiento y reparación de equipo de transporte	70,500.00	0.00	0.00	70,500.00	2	1.1.2 Adquisición de bienes y servicios	70,500.00
	<b>2</b>	<b>MATERIALES Y SUMINISTROS</b>	<b>316,093.68</b>	<b>0.00</b>	<b>0.00</b>	<b>316,093.68</b>	2		*
	2.01.01	Combustibles y lubricantes	115,739.28	0.00	0.00	115,739.28	2	1.1.2 Adquisición de bienes y servicios	115,739.28



**MUNICIPALIDAD DE JIMÉNEZ**  
**EGRESOS EJECUCIÓN PRESUPUESTARIA CONSOLIDADA**  
**"AGOSTO 2023" DEL 1° AL 31 DE AGOSTO 2023**

JIMÉNEZ	TUCURRIQUEL	COMPROMISOS	TOTAL	Consolidado
Clasificador por Objeto del Gasto				Clasificador Económico

	2.03.01	Materiales y productos metálicos	200,354.40	0.00	0.00	200,354.40	2	1.1.2 Adquisición de bienes y servicios	200,354.40
							*		
							2		
<b>HIDRANTES</b>	<b>06-02</b>	<b>SERVICIO HIDRANTES</b>	<b>307,577.24</b>	<b>0.00</b>	<b>0.00</b>	<b>307,577.24</b>	<b>2</b>	<b>TOTAL ACTIVIDAD</b>	<b>307,577.24</b>
	<b>0</b>	<b>REMUNERACIONES</b>	<b>307,577.24</b>	<b>0.00</b>	<b>0.00</b>	<b>307,577.24</b>	<b>2</b>	<b>1.1.1 REMUNERACIONES</b>	<b>307,577.24</b>
	0.01.01	Sueldos para cargos fijos	176,423.82	0.00	0.00	176,423.82	2	1.1.1.1 Sueldos y salarios	176,423.82
	0.02.03	Disponibilidad laboral	10,280.94	0.00	0.00	10,280.94	2	1.1.1.1 Sueldos y salarios	10,280.94
	0.03.01	Retribución por años servidos	39,644.56	0.00	0.00	39,644.56	2	1.1.1.1 Sueldos y salarios	39,644.56
	0.03.02	Restricción al ejercicio liberal de la profesión	20,353.92	0.00	0.00	20,353.92	2	1.1.1.1 Sueldos y salarios	20,353.92
	0.04.01	Contribución Patronal al Seguro de Salud de la Caja Costarricense del Seguro Social	29,487.00	0.00	0.00	29,487.00	2	1.1.1.2 Contribuciones sociales	29,487.00
	0.04.05	Contribución Patronal al Banco Popular y de Desarrollo Comunal	1,557.00	0.00	0.00	1,557.00	2	1.1.1.2 Contribuciones sociales	1,557.00
	0.05.01	Contribución Patronal al Seguro de Pensiones de la Caja Costarricense del Seguro Social	15,818.00	0.00	0.00	15,818.00	2	1.1.1.2 Contribuciones sociales	15,818.00
	0.05.02	Aporte Patronal al Régimen Obligatorio de Pensiones Complementarias	9,341.00	0.00	0.00	9,341.00	2	1.1.1.2 Contribuciones sociales	9,341.00
	0.05.03	Aporte Patronal al Fondo de Capitalización Laboral	4,671.00	0.00	0.00	4,671.00	2	1.1.1.2 Contribuciones sociales	4,671.00
							*		
							2		
<b>SERVICIO</b>	<b>09</b>	<b>EDUCATIVOS, CULTURALES, Y DEPORTIVOS</b>	<b>179,000.00</b>	<b>0.00</b>	<b>0.00</b>	<b>179,000.00</b>	<b>2</b>	<b>TOTAL ACTIVIDAD</b>	<b>179,000.00</b>
	<b>1</b>	<b>SERVICIOS</b>	<b>179,000.00</b>	<b>0.00</b>	<b>0.00</b>	<b>179,000.00</b>	<b>2</b>	<b>1.1.2 ADQUISICIÓN DE BIENES Y SERVICIO</b>	<b>179,000.00</b>
	1.03.01	Información	44,000.00	0.00	0.00	44,000.00	2	1.1.2 Adquisición de bienes y servicios	44,000.00
	1.01.02	Alquiler de maquinaria, equipo y mobiliario	0.00	0.00	0.00	0.00	2	1.1.2 Adquisición de bienes y servicios	0.00
	1.05.01	Transporte dentro del país	0.00	0.00	0.00	0.00	2	1.1.2 Adquisición de bienes y servicios	0.00
	1.07.02	Actividades protocolarias y sociales	135,000.00	0.00	0.00	135,000.00	2	1.1.2 Adquisición de bienes y servicios	135,000.00
							*		
							2		
<b>SERVICIO</b>	<b>13</b>	<b>SERVICIO ALCANTARILLADO SANITARIO</b>	<b>767,973.94</b>	<b>0.00</b>	<b>0.00</b>	<b>767,973.94</b>	<b>2</b>	<b>TOTAL ACTIVIDAD</b>	<b>767,973.94</b>
	<b>0</b>	<b>REMUNERACIONES</b>	<b>484,467.66</b>	<b>0.00</b>	<b>0.00</b>	<b>484,467.66</b>	<b>2</b>	<b>1.1.1 REMUNERACIONES</b>	<b>484,467.66</b>
	0.01.01	Sueldos para cargos fijos	381,484.02	0.00	0.00	381,484.02	2	1.1.1.1 Sueldos y salarios	381,484.02
	0.02.01	Tiempo extraordinario	24,001.64	0.00	0.00	24,001.64	2	1.1.1.1 Sueldos y salarios	24,001.64
	0.04.01	Contribución Patronal al Seguro de Salud de la Caja Costarricense del Seguro Social	38,259.00	0.00	0.00	38,259.00	2	1.1.1.2 Contribuciones sociales	38,259.00
	0.04.05	Contribución Patronal al Banco Popular y de Desarrollo Comunal	2,020.00	0.00	0.00	2,020.00	2	1.1.1.2 Contribuciones sociales	2,020.00
	0.05.01	Contribución Patronal al Seguro de Pensiones de la Caja Costarricense del Seguro Social	20,523.00	0.00	0.00	20,523.00	2	1.1.1.2 Contribuciones sociales	20,523.00
	0.05.02	Aporte Patronal al Régimen Obligatorio de Pensiones Complementarias	12,120.00	0.00	0.00	12,120.00	2	1.1.1.2 Contribuciones sociales	12,120.00
	0.05.03	Aporte Patronal al Fondo de Capitalización Laboral	6,060.00	0.00	0.00	6,060.00	2	1.1.1.2 Contribuciones sociales	6,060.00
	<b>1</b>	<b>SERVICIOS</b>	<b>35,312.03</b>	<b>0.00</b>	<b>0.00</b>	<b>35,312.03</b>	<b>2</b>	<b>1.1.2 ADQUISICIÓN DE BIENES Y SERVICIO</b>	<b>283,506.28</b>
	1.03.06	Comisiones y gastos por servicios financieros y comerciales	35,312.03	0.00	0.00	35,312.03	2	1.1.3 Adquisición de bienes y servicios	35,312.03
	<b>2</b>	<b>MATERIALES Y SUMINISTROS</b>	<b>248,194.25</b>	<b>0.00</b>	<b>0.00</b>	<b>248,194.25</b>	<b>2</b>		<b>*</b>
	2.01.04	Tintas, pinturas y diluyentes	248,194.25	0.00	0.00	248,194.25	2	1.1.2 Adquisición de bienes y servicios	248,194.25
							2		
							2		

**MUNICIPALIDAD DE JIMÉNEZ**  
**EGRESOS EJECUCIÓN PRESUPUESTARIA CONSOLIDADA**  
**"AGOSTO 2023" DEL 1° AL 31 DE AGOSTO 2023**

JIMÉNEZ	TUCURRIQUE	COMPROMISOS	TOTAL
Clasificador por Objeto del Gasto			

Consolidado
Clasificador Económico

<b>SERVICIO</b>	<b>16</b>	<b>DEPÓSITO Y TRATAMIENTO DE BASURA</b>	<b>4,203,286.22</b>	<b>0.00</b>	<b>0.00</b>	<b>4,203,286.22</b>	<b>2</b>	<b>TOTAL ACTIVIDAD</b>	<b>4,203,286.22</b>
	<b>0</b>	<b>REMUNERACIONES</b>	<b>1,613,290.09</b>	<b>0.00</b>	<b>0.00</b>	<b>1,613,290.09</b>	<b>2</b>	<b>1.1.1 REMUNERACIONES</b>	<b>1,613,290.09</b>
	0.01.01	Sueldos para cargos fijos	991,549.82	0.00	0.00	991,549.82	2	1.1.1.1 Sueldos y salarios	991,549.82
	0.01.02	Jornales	145,084.00	0.00	0.00	145,084.00	2	1.1.1.1 Sueldos y salarios	145,084.00
	0.02.01	Tiempo extraordinario	79,745.43	0.00	0.00	79,745.43	2	1.1.1.1 Sueldos y salarios	79,745.43
	0.03.01	Retribución por años servidos	174,018.84	0.00	0.00	174,018.84	2	1.1.1.1 Sueldos y salarios	174,018.84
	0.04.01	Contribución Patronal al Seguro de Salud de la Caja Costarricense del Seguro Social	107,968.00	0.00	0.00	107,968.00	2	1.1.1.2 Contribuciones sociales	107,968.00
	0.04.05	Contribución Patronal al Banco Popular y de Desarrollo Comunal	5,701.00	0.00	0.00	5,701.00	2	1.1.1.2 Contribuciones sociales	5,701.00
	0.05.01	Contribución Patronal al Seguro de Pensiones de la Caja Costarricense del Seguro Social	57,918.00	0.00	0.00	57,918.00	2	1.1.1.2 Contribuciones sociales	57,918.00
	0.05.02	Aporte Patronal al Régimen Obligatorio de Pensiones Complementarias	34,203.00	0.00	0.00	34,203.00	2	1.1.1.2 Contribuciones sociales	34,203.00
	0.05.03	Aporte Patronal al Fondo de Capitalización Laboral	17,102.00	0.00	0.00	17,102.00	2	1.1.1.2 Contribuciones sociales	17,102.00
	<b>1</b>	<b>SERVICIOS</b>	<b>2,343,996.13</b>	<b>0.00</b>	<b>0.00</b>	<b>2,343,996.13</b>	<b>2</b>	<b>1.1.2 ADQUISICIÓN DE BIENES Y SERVICIO</b>	<b>2,589,996.13</b>
	1.01.02	Alquiler de maquinaria, equipo y mobiliario	216,000.00	0.00	0.00	216,000.00	2	1.1.2 Adquisición de bienes y servicios	216,000.00
	1.03.06	Comisiones y gastos por servicios financieros y comerciales	75,996.13	0.00	0.00	75,996.13	2	1.1.2 Adquisición de bienes y servicios	75,996.13
	1.04.99	Otros servicios de gestión y apoyo	400,000.00	0.00	0.00	400,000.00	2	1.1.2 Adquisición de bienes y servicios	400,000.00
	1.05.02	Viáticos dentro del país	21,000.00	0.00	0.00	21,000.00	2	1.1.2 Adquisición de bienes y servicios	21,000.00
	1.07.02	Actividades protocolarias y sociales	231,000.00	0.00	0.00	231,000.00	2	1.1.2 Adquisición de bienes y servicios	231,000.00
	1.08.04	Mantenimiento y reparación de maquinaria y equipo de producción	1,400,000.00	0.00	0.00	1,400,000.00	2	1.1.2 Adquisición de bienes y servicios	1,400,000.00
	<b>2</b>	<b>MATERIALES Y SUMINISTROS</b>	<b>246,000.00</b>	<b>0.00</b>	<b>0.00</b>	<b>246,000.00</b>	<b>2</b>		<b>*</b>
	2.01.01	Combustibles y lubricantes	246,000.00	0.00	0.00	246,000.00	2	1.1.2 Adquisición de bienes y servicios	246,000.00
*									
<b>SERVICIO</b>	<b>28</b>	<b>ATENCIÓN DE EMERGENCIAS CANTONALES</b>	<b>3,282,500.00</b>	<b>0.00</b>	<b>0.00</b>	<b>3,282,500.00</b>	<b>2</b>	<b>TOTAL ACTIVIDAD</b>	<b>3,282,500.00</b>
	<b>1</b>	<b>SERVICIOS</b>	<b>3,282,500.00</b>	<b>0.00</b>	<b>0.00</b>	<b>3,282,500.00</b>	<b>2</b>	<b>1.1.2 ADQUISICIÓN DE BIENES Y SERVICIO</b>	<b>3,282,500.00</b>
	1.01.02	Alquiler de maquinaria, equipo y mobiliario	1,060,000.00	0.00	0.00	1,060,000.00	2	1.1.2 Adquisición de bienes y servicios	1,060,000.00
	1.08.02	Mantenimiento de vías de comunicación	2,222,500.00	0.00	0.00	2,222,500.00	2	1.1.2 Adquisición de bienes y servicios	2,222,500.00
*									
<b>TOTAL PROGRAMA I I</b>			<b>24,717,955.97</b>	<b>5,582,816.60</b>	<b>0.00</b>	<b>30,300,772.57</b>	<b>2</b>	<b>TOTAL PROGRAMA I I</b>	<b>30,300,772.57</b>
*									
<b>PROGRAMA III: INVERSIONES</b>								<b>*</b>	
								<b>*</b>	
<b>GRUPO</b>	<b>01</b>	<b>EDIFICIOS</b>	<b>0.00</b>	<b>35,000.00</b>	<b>0.00</b>	<b>35,000.00</b>	<b>3</b>	<b>EDIFICIOS</b>	<b>35,000.00</b>
*									
<b>Proyecto</b>	<b>918</b>	<b>Construcción gradería Gimnasio de Sabanillas (IBI-IMP-CEM)</b>	<b>0.00</b>	<b>35,000.00</b>	<b>0.00</b>	<b>35,000.00</b>	<b>3</b>	<b>TOTAL PROYECTO</b>	<b>35,000.00</b>
	<b>5</b>	<b>BIENES DURADEROS</b>	<b>0.00</b>	<b>35,000.00</b>	<b>0.00</b>	<b>35,000.00</b>	<b>3</b>	<b>2.2 ADQUISICIÓN DE ACTIVOS</b>	<b>35,000.00</b>
	5.02.01	Edificios	0.00	35,000.00	0.00	35,000.00	3	2.1.1 Edificaciones	35,000.00

**MUNICIPALIDAD DE JIMÉNEZ**  
**EGRESOS EJECUCIÓN PRESUPUESTARIA CONSOLIDADA**  
**"AGOSTO 2023" DEL 1° AL 31 DE AGOSTO 2023**

JIMÉNEZ	TUCURRIQUE	COMPROMISOS	TOTAL
Clasificador por Objeto del Gasto			

Consolidado
Clasificador Económico

GRUPO	02	VIAS DE COMUNICACIÓN TERRESTRE	49,374,446.47	1,834,925.71	0.00	51,209,372.18	3	VIAS DE COMUNICACIÓN TERRESTR	51,209,372.18
							*		*
<b>Actividad</b>	<b>001</b>	<b>Unidad Técnica de Gestión Vial Municipal (Ley 8114)</b>	<b>9,095,882.47</b>	<b>1,834,925.71</b>	<b>0.00</b>	<b>10,930,808.18</b>	<b>3</b>	<b>TOTAL PROYECTO</b>	<b>10,930,808.18</b>
	<b>0</b>	<b>REMUNERACIONES</b>	<b>5,108,104.79</b>	<b>1,185,872.00</b>	<b>0.00</b>	<b>6,293,976.79</b>	<b>3</b>	<b>2.1 FORMACIÓN DE CAPITAL</b>	<b>10,435,808.18</b>
	0.01.01	Sueldos para cargos fijos	2,443,482.22	770,676.00	0.00	3,214,158.22	3	2.1.2 Vías de comunicación	3,214,158.22
	0.01.02	Jornales	0.00	234,760.00	0.00	234,760.00	3	2.1.2 Vías de comunicación	234,760.00
	0.01.05	Suplencias	4,977.00	0.00	0.00	4,977.00	3	2.1.2 Vías de comunicación	4,977.00
	0.02.01	Tiempo extraordinario	324,463.44	0.00	0.00	324,463.44	3	2.1.2 Vías de comunicación	324,463.44
	0.02.02	Recargo de funciones	0.00	0.00	0.00	0.00	3	2.1.2 Vías de comunicación	0.00
	0.03.01	Retribución por años servidos	617,801.81	18,124.00	0.00	635,925.81	3	2.1.2 Vías de comunicación	635,925.81
	0.03.02	Restricción al ejercicio liberal de la profesión (Dedicación exclusiva)	104,448.32	0.00	0.00	104,448.32	3	2.1.2 Vías de comunicación	104,448.32
	0.04.01	Contribución Patronal al Seguro de Salud de la Caja Costarricense del Seguro Social	781,303.00	73,885.00	0.00	855,188.00	3	2.1.2 Vías de comunicación	855,188.00
	0.04.05	Contribución Patronal al Banco Popular y de Desarrollo Comunal	41,251.00	5,640.00	0.00	46,891.00	3	2.1.2 Vías de comunicación	46,891.00
	0.05.01	Contribución Patronal al Seguro de Pensiones de la Caja Costarricense del Seguro Social	419,115.00	52,899.00	0.00	472,014.00	3	2.1.2 Vías de comunicación	472,014.00
	0.05.02	Aporte Patronal al Régimen Obligatorio de Pensiones Complementarias	247,509.00	14,944.00	0.00	262,453.00	3	2.1.2 Vías de comunicación	262,453.00
	0.05.03	Aporte Patronal al Fondo de Capitalización Laboral	123,754.00	14,944.00	0.00	138,698.00	3	2.1.2 Vías de comunicación	138,698.00
	<b>1</b>	<b>SERVICIOS</b>	<b>3,492,777.68</b>	<b>229,053.71</b>	<b>0.00</b>	<b>3,721,831.39</b>	<b>3</b>		
	1.02.01	Servicio de agua y alcantarillado	0.00	55,932.00	0.00	55,932.00	3	2.1.2 Vías de comunicación	55,932.00
	1.02.02	Servicio de energía eléctrica	369,405.00	81,735.00	0.00	451,140.00	3	2.1.2 Vías de comunicación	451,140.00
	1.02.04	Servicio de telecomunicaciones	695,114.67	91,386.71	0.00	786,501.38	3	2.1.2 Vías de comunicación	786,501.38
	1.04.02	Servicios jurídicos	220,000.00	0.00	0.00	220,000.00	3	2.1.2 Vías de comunicación	220,000.00
	1.04.06	Servicios generales	445,612.68	0.00	0.00	445,612.68	3	2.1.2 Vías de comunicación	445,612.68
	1.04.99	Otros servicios de gestión y apoyo	70,645.33	0.00	0.00	70,645.33	3	2.1.2 Vías de comunicación	70,645.33
	1.05.02	Viáticos dentro del país	492,000.00	0.00	0.00	492,000.00	3	2.1.2 Vías de comunicación	492,000.00
	1.08.08	Mantenimiento y reparación de equipo de cómputo y sistemas de información	1,200,000.00	0.00	0.00	1,200,000.00	3	2.1.2 Vías de comunicación	1,200,000.00
	<b>2</b>	<b>MATERIALES Y SUMINISTROS</b>	<b>0.00</b>	<b>420,000.00</b>	<b>0.00</b>	<b>420,000.00</b>	<b>3</b>		*
	2.99.03	Productos de papel, cartón e impresos	0.00	420,000.00	0.00	420,000.00	3	2.1.2 Vías de comunicación	420,000.00
	<b>5</b>	<b>BIENES DURADEROS</b>	<b>495,000.00</b>	<b>0.00</b>	<b>0.00</b>	<b>495,000.00</b>	<b>3</b>	<b>2.2 ADQUISICIÓN DE ACTIVOS</b>	<b>495,000.00</b>
	5.01.04	Equipo y mobiliario de oficina	495,000.00	0.00	0.00	495,000.00	3	2.2.1 Maquinaria y equipo	495,000.00
							*		*
<b>Proyecto</b>	<b>110</b>	<b>CALLES URBANAS EL INVU JV</b>	<b>10,000,000.00</b>	<b>0.00</b>	<b>0.00</b>	<b>10,000,000.00</b>	<b>3</b>	<b>TOTAL PROYECTO</b>	<b>10,000,000.00</b>
	<b>1</b>	<b>SERVICIOS</b>	<b>10,000,000.00</b>	<b>0.00</b>	<b>0.00</b>	<b>10,000,000.00</b>	<b>3</b>		*
	1.08.02	Mantenimiento de vías de comunicación	10,000,000.00	0.00	0.00	10,000,000.00	3	2.1.2 Vías de comunicación	10,000,000.00
							*		*
<b>Proyecto</b>	<b>791</b>	<b>Infraestructura Vial Mantenimiento (791) Ley 8114</b>	<b>7,435,977.00</b>	<b>0.00</b>	<b>0.00</b>	<b>7,435,977.00</b>	<b>3</b>	<b>TOTAL PROYECTO</b>	<b>7,435,977.00</b>
	<b>0</b>	<b>REMUNERACIONES</b>	<b>1,208,577.00</b>	<b>0.00</b>	<b>0.00</b>	<b>1,208,577.00</b>	<b>3</b>	<b>2.1 FORMACIÓN DE CAPITAL</b>	<b>7,435,977.00</b>
	0.01.02	Jornales	1,208,577.00	0.00	0.00	1,208,577.00	3	2.1.2 Vías de comunicación	1,208,577.00
	<b>1</b>	<b>SERVICIOS</b>	<b>3,495,000.00</b>	<b>0.00</b>	<b>0.00</b>	<b>3,495,000.00</b>	<b>3</b>		*
	1.01.02	Alquiler de maquinaria, equipo y mobiliario	0.00	0.00	0.00	0.00	3	2.1.2 Vías de comunicación	0.00

**MUNICIPALIDAD DE JIMÉNEZ**  
**EGRESOS EJECUCIÓN PRESUPUESTARIA CONSOLIDADA**  
**"AGOSTO 2023" DEL 1° AL 31 DE AGOSTO 2023**

JIMÉNEZ							TUCURRIQUE		COMPROMISOS		TOTAL	Consolidado	
Clasificador por Objeto del Gasto												Clasificador Económico	
	1.08.02	Mantenimiento de vías de comunicación	3,335,000.00	0.00	0.00	3,335,000.00	3	2.1.2	Vías de comunicación	3,335,000.00			
	1.08.03	Mantenimiento de instalaciones y otras obras	160,000.00	0.00	0.00	160,000.00	3	2.1.2	Vías de comunicación	160,000.00			
	2	MATERIALES Y SUMINISTROS	2,732,400.00	0.00	0.00	2,732,400.00	3				*		
	2.04.02	Repuestos y accesorios	2,732,400.00	0.00	0.00	2,732,400.00	3	2.1.2	Vías de comunicación	2,732,400.00			
							3				*		
<b>Proyecto</b>	<b>794</b>	<b>Mantenimiento Mecanizado por Demanda de Caminos Pejibaye (794) (Ley 8114)</b>	<b>1,898,000.00</b>	<b>0.00</b>	<b>0.00</b>	<b>1,898,000.00</b>	3	<b>TOTAL PROYECTO</b>		<b>1,898,000.00</b>			
	1	SERVICIOS	1,898,000.00	0.00	0.00	1,898,000.00	3	<b>2.1 FORMACIÓN DE CAPITAL</b>		<b>1,898,000.00</b>			
	1.08.02	Mantenimiento de vías de comunicación	1,898,000.00	0.00	0.00	1,898,000.00	3	2.1.2	Vías de comunicación	1,898,000.00			
							3				*		
<b>Proyecto</b>	<b>795</b>	<b>Mant. Caminos Juan Viñas con Maquinaria Municipal (795) (Ley 8114)</b>	<b>118,120.00</b>	<b>0.00</b>	<b>0.00</b>	<b>118,120.00</b>	3	<b>TOTAL PROYECTO</b>		<b>118,120.00</b>			
	1	SERVICIOS	90,000.00	0.00	0.00	90,000.00	3	<b>2.1 FORMACIÓN DE CAPITAL</b>		<b>118,120.00</b>			
	1.08.04	Mantenimiento y reparación de maquinaria y equipo de producción	90,000.00	0.00	0.00	90,000.00	3	2.1.2	Vías de comunicación	90,000.00			
	2	MATERIALES Y SUMINISTROS	28,120.00	0.00	0.00	28,120.00	3				*		
	2.01.01	Combustibles y lubricantes	28,120.00	0.00	0.00	28,120.00	3	2.1.2	Vías de comunicación	28,120.00			
							3				*		
<b>Proyecto</b>	<b>796</b>	<b>Mantenimiento Mecanizado por Demanda de Caminos JV (796) (Ley 8114)</b>	<b>11,868,643.00</b>	<b>0.00</b>	<b>0.00</b>	<b>11,868,643.00</b>	3	<b>TOTAL PROYECTO</b>		<b>11,868,643.00</b>			
	1	SERVICIOS	11,868,643.00	0.00	0.00	11,868,643.00	3	<b>2.1 FORMACIÓN DE CAPITAL</b>		<b>11,868,643.00</b>			
	1.08.02	Mantenimiento de vías de comunicación	11,868,643.00	0.00	0.00	11,868,643.00	3	2.1.2	Vías de comunicación	11,868,643.00			
							3				*		
<b>Proyecto</b>	<b>797</b>	<b>Mant. Caminos Pejibaye con Maquinaria Municipal (797) (Ley 8114)</b>	<b>2,940,530.00</b>	<b>0.00</b>	<b>0.00</b>	<b>2,940,530.00</b>	3	<b>TOTAL PROYECTO</b>		<b>2,940,530.00</b>			
	1	SERVICIOS	190,750.00	0.00	0.00	190,750.00	3	<b>2.1 FORMACIÓN DE CAPITAL</b>		<b>2,940,530.00</b>			
	1.08.04	Mantenimiento y reparación de maquinaria y equipo de producción	150,750.00	0.00	0.00	150,750.00	3	2.1.2	Vías de comunicación	150,750.00			
	1.08.05	Mantenimiento y reparación de equipo de transporte	40,000.00	0.00	0.00	40,000.00	3	2.1.2	Vías de comunicación	40,000.00			
	2	MATERIALES Y SUMINISTROS	2,749,780.00	0.00	0.00	2,749,780.00	3				*		
	2.01.01	Combustibles y lubricantes	2,749,780.00	0.00	0.00	2,749,780.00	3	2.1.2	Vías de comunicación	2,749,780.00			
							3				*		
<b>Proyecto</b>	<b>798</b>	<b>Promoción Social (798) (Ley 8114)</b>	<b>582,279.00</b>	<b>0.00</b>	<b>0.00</b>	<b>582,279.00</b>	3	<b>TOTAL PROYECTO</b>		<b>582,279.00</b>			
	0	REMUNERACIONES	582,279.00	0.00	0.00	582,279.00	3	<b>2.1 FORMACIÓN DE CAPITAL</b>		<b>582,279.00</b>			
	0.01.02	Jornales	582,279.00	0.00	0.00	582,279.00	3	2.1.2	Vías de comunicación	582,279.00			
							3				*		
<b>Proyecto</b>	<b>799</b>	<b>Atención de Emergencias en caminos cantonales (799) (Ley 8114)</b>	<b>5,435,015.00</b>	<b>0.00</b>	<b>0.00</b>	<b>5,435,015.00</b>	3	<b>TOTAL PROYECTO</b>		<b>5,435,015.00</b>			
	1	SERVICIOS	5,435,015.00	0.00	0.00	5,435,015.00	3	<b>2.1 FORMACIÓN DE CAPITAL</b>		<b>5,435,015.00</b>			
	1.01.02	Alquiler de maquinaria, equipo y mobiliario	2,460,000.00	0.00	0.00	2,460,000.00	3	2.1.2	Vías de comunicación	2,460,000.00			
	1.08.02	Mantenimiento de vías de comunicación	2,975,015.00	0.00	0.00	2,975,015.00	3	2.1.2	Vías de comunicación	2,975,015.00			
							3				*		
<b>GRUPO</b>	<b>06</b>	<b>OTROS PROYECTOS</b>	<b>28,360,840.57</b>	<b>1,676,220.00</b>	<b>0.00</b>	<b>25,837,060.57</b>	3	<b>OTROS PROYECTOS</b>		<b>25,837,060.57</b>			
<b>Actividad</b>	<b>01</b>	<b>Dirección Técnica y Estudios Progr III</b>	<b>1,622,798.09</b>	<b>1,676,220.00</b>	<b>0.00</b>	<b>3,299,018.09</b>	3	<b>TOTAL PROYECTO</b>		<b>3,299,018.09</b>			
	0	REMUNERACIONES	1,622,798.09	1,523,220.00	0.00	3,146,018.09	3	<b>2.1 FORMACIÓN DE CAPITAL</b>		<b>3,299,018.09</b>			
	0.01.01	Sueldos para cargos fijos	330,370.33	1,084,666.00	0.00	1,415,036.33	3	2.1.5	Otras obras	1,415,036.33			
	0.01.03	Servicios especiales	190,813.33	0.00	0.00	190,813.33	3	2.1.5	Otras obras	190,813.33			

**MUNICIPALIDAD DE JIMÉNEZ**  
**EGRESOS EJECUCIÓN PRESUPUESTARIA CONSOLIDADA**  
**"AGOSTO 2023" DEL 1° AL 31 DE AGOSTO 2023**

		JIMÉNEZ	TUCURRIQUE	COMPROMISOS	TOTAL	Consolidado	
		Clasificador por Objeto del Gasto				Clasificador Económico	
	0.02.02	Recargo de funciones	20,485.44	0.00	0.00	20,485.44	3 2.1.5 Otras obras 20,485.44
	0.03.01	Retribución por años servidos	35,454.08	201,355.00	0.00	236,809.08	3 2.1.5 Otras obras 236,809.08
	0.03.02	Restricción al ejercicio liberal de la profesión	703,713.91	0.00	0.00	703,713.91	3 2.1.5 Otras obras 703,713.91
	0.04.01	Contribución Patronal al Seguro de Salud de la Caja Costarricense del Seguro Social	165,646.00	117,800.00	0.00	283,446.00	3 2.1.5 Otras obras 283,446.00
	0.04.05	Contribución Patronal al Banco Popular y de Desarrollo Comunal	8,746.00	7,993.00	0.00	16,739.00	3 2.1.5 Otras obras 16,739.00
	0.05.01	Contribución Patronal al Seguro de Pensiones de la Caja Costarricense del Seguro Social	88,857.00	69,450.00	0.00	158,307.00	3 2.1.5 Otras obras 158,307.00
	0.05.02	Aporte Patronal al Régimen Obligatorio de Pensiones Complementarias	52,475.00	20,978.00	0.00	73,453.00	3 2.1.5 Otras obras 73,453.00
	0.05.03	Aporte Patronal al Fondo de Capitalización Laboral	26,237.00	20,978.00	0.00	47,215.00	3 2.1.5 Otras obras 47,215.00
	1	SERVICIOS	0.00	153,000.00	0.00	153,000.00	3
	1.03.01	Información	0.00	153,000.00	0.00	153,000.00	3 2.1.5 Otras obras 153,000.00
<b>Proyecto</b>	<b>02</b>	<b>Infraestructura Comunal Dist. I Juan Viñas</b>	<b>478,742.48</b>	<b>0.00</b>	<b>0.00</b>	<b>478,742.48</b>	<b>3 TOTAL PROYECTO 478,742.48</b>
	1	SERVICIOS	60,000.00	0.00	0.00	60,000.00	3 *
	1.01.02	Alquiler de maquinaria, equipo y mobiliario	60,000.00	0.00	0.00	60,000.00	3 2.1.5 Otras obras 60,000.00
	2	MATERIALES Y SUMINISTROS	418,742.48	0.00	0.00	418,742.48	3 *
	2.03.01	Materiales y productos metálicos	4,742.48	0.00	0.00	4,742.48	3 2.1.5 Otras obras 4,742.48
	2.99.99	Otros útiles, materiales y suministros	414,000.00	0.00	0.00	414,000.00	3 2.1.5 Otras obras 414,000.00
<b>Proyecto</b>	<b>03</b>	<b>Infraestructura Comunal Dist. III Pejibaye</b>	<b>176,000.00</b>	<b>0.00</b>	<b>0.00</b>	<b>176,000.00</b>	<b>3 TOTAL PROYECTO 176,000.00</b>
	0	REMUNERACIONES	0.00	0.00	0.00	0.00	3 2.1 FORMACIÓN DE CAPITAL 176,000.00
	2	MATERIALES Y SUMINISTROS	176,000.00	0.00	0.00	176,000.00	3 *
	2.99.99	Otros útiles, materiales y suministros	176,000.00	0.00	0.00	176,000.00	3 2.1.5 Otras obras 176,000.00
<b>Proyecto</b>	<b>29</b>	<b>Reconstrucción Recubrimiento Parque Ramón Balletero</b>	<b>21,613,300.00</b>	<b>0.00</b>	<b>0.00</b>	<b>21,613,300.00</b>	<b>3 TOTAL PROYECTO 21,613,300.00</b>
	1	SERVICIOS	21,613,300.00	0.00	0.00	21,613,300.00	3 2.1 FORMACIÓN DE CAPITAL 21,613,300.00
	1.08.03	Mantenimiento de instalaciones y otras obras	21,613,300.00	0.00	0.00	21,613,300.00	3 2.1.5 Otras obras 21,613,300.00
<b>Proyecto</b>	<b>24</b>	<b>Proyecto Celebraciones Patrias y de Fin De Año</b>	<b>270,000.00</b>	<b>0.00</b>	<b>0.00</b>	<b>270,000.00</b>	<b>3 TOTAL PROYECTO 270,000.00</b>
	1	SERVICIOS	270,000.00	0.00	0.00	270,000.00	3 2.1 FORMACIÓN DE CAPITAL 270,000.00
	1.01.02	Alquiler de maquinaria, equipo y mobiliario	270,000.00	0.00	0.00	270,000.00	3 2.1.5 Otras obras 270,000.00
<b>Proyecto</b>	<b>31</b>	<b>Celebración Cantonato</b>	<b>4,200,000.00</b>	<b>0.00</b>	<b>0.00</b>	<b>4,200,000.00</b>	<b>3 TOTAL PROYECTO 4,200,000.00</b>
	1	SERVICIOS	4,200,000.00	0.00	0.00	4,200,000.00	3 2.1 FORMACIÓN DE CAPITAL 4,200,000.00
	1.07.02	Actividades protocolarias y sociales	4,200,000.00	0.00	0.00	4,200,000.00	3 2.1.5 Otras obras 4,200,000.00
<b>TOTAL PROGRAMA III</b>			<b>77,735,287.04</b>	<b>3,546,145.71</b>	<b>0.00</b>	<b>81,281,432.75</b>	<b>3 TOTAL PROGRAMA III 81,281,432.75</b>
<b>TOTAL GENERAL DE PROGRAMAS</b>			<b>121,642,387.30</b>	<b>13,209,855.97</b>	<b>0.00</b>	<b>134,852,243.27</b>	<b>5 TOTAL GENERAL DE PROGRAMAS 134,852,243.27</b>

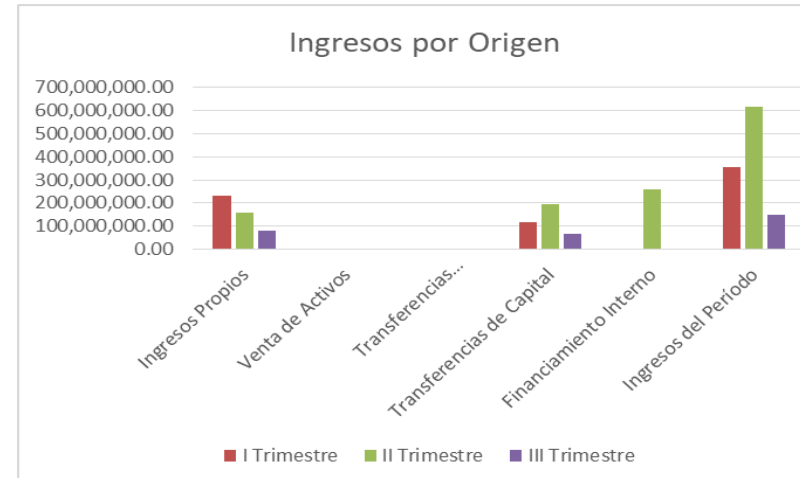
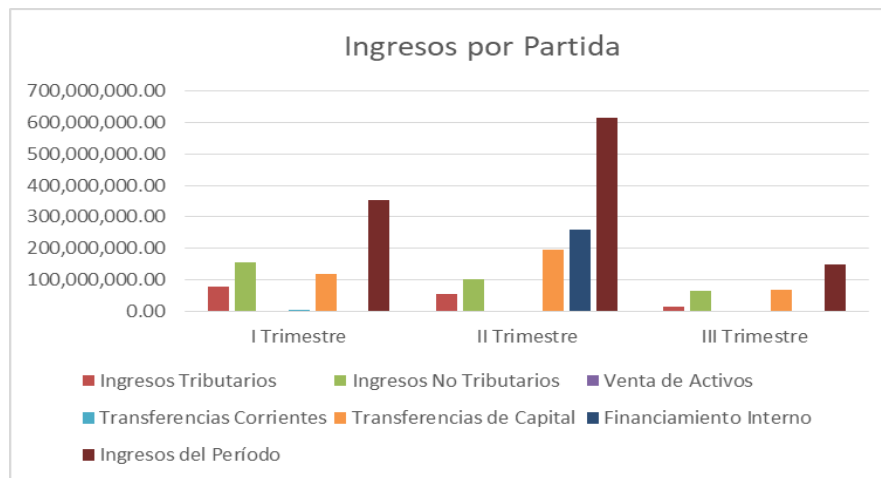
**MUNICIPALIDAD DE JIMÉNEZ**  
**EGRESOS EJECUCIÓN PRESUPUESTARIA CONSOLIDADA**  
**"AGOSTO 2023" DEL 1° AL 31 DE AGOSTO 2023**  
**RESUMEN POR PROGRAMA Y TOTAL POR CLASIFICADOR ECONÓMICO**

Código	Detalle Cuenta	Programa 1 Administración General	Programa 2 Servicios Comunales	Programa 3 Inversiones	Programa 4 Partidas Específicas	Total todos los programas
<b>1</b>	<b>GASTOS CORRIENTES</b>	<b>23,270,037.95</b>	<b>30,300,772.57</b>	<b>0.00</b>	<b>0.00</b>	<b>53,570,810.52</b>
1.1	GASTOS DE CONSUMO	21,310,037.95	30,300,772.57	0.00	0.00	51,610,810.52
1.1.1	REMUNERACIONES	19,315,301.25	16,623,159.08	0.00	0.00	35,938,460.33
1.1.1.1	Sueldos y salarios	16,208,667.25	14,335,043.08	0.00	0.00	30,543,710.33
1.1.1.2	Contribuciones sociales	3,106,634.00	2,288,116.00	0.00	0.00	5,394,750.00
1.1.2	ADQUISICIÓN DE BIENES Y SERVICIOS	1,994,736.70	13,677,613.49	0.00	0.00	15,672,350.19
1.2	INTERESES	0.00	0.00	0.00	0.00	0.00
1.2.1	Internos	0.00	0.00	0.00	0.00	0.00
1.2.2	Externos	0.00	0.00	0.00	0.00	0.00
1.3	TRANSFERENCIAS CORRIENTES	1,960,000.00	0.00	0.00	0.00	1,960,000.00
1.3.1	Transferencias corrientes al Sector Público	1,960,000.00	0.00	0.00	0.00	1,960,000.00
1.3.2	Transferencias corrientes al Sector Privado	0.00	0.00	0.00	0.00	0.00
1.3.3	Transferencias corrientes al Sector Externo	0.00	0.00	0.00	0.00	0.00
<b>2</b>	<b>GASTOS DE CAPITAL</b>	<b>0.00</b>	<b>0.00</b>	<b>81,281,432.75</b>	<b>0.00</b>	<b>81,281,432.75</b>
2.1	FORMACIÓN DE CAPITAL	0.00	0.00	80,786,432.75	0.00	80,786,432.75
2.1.1	Edificaciones	0.00	0.00	35,000.00	0.00	35,000.00
2.1.2	Vías de comunicación	0.00	0.00	50,714,372.18	0.00	50,714,372.18
2.1.3	Obras urbanísticas	0.00	0.00	0.00	0.00	0.00
2.1.4	Instalaciones	0.00	0.00	0.00	0.00	0.00
2.1.5	Otras obras	0.00	0.00	30,037,060.57	0.00	30,037,060.57
2.2	ADQUISICIÓN DE ACTIVOS	0.00	0.00	495,000.00	0.00	495,000.00
2.2.1	Maquinaria y equipo	0.00	0.00	495,000.00	0.00	495,000.00
2.2.2	Terrenos	0.00	0.00	0.00	0.00	0.00
2.2.3	Edificios	0.00	0.00	0.00	0.00	0.00
2.2.4	Intangibles	0.00	0.00	0.00	0.00	0.00
2.2.5	Activos de valor	0.00	0.00	0.00	0.00	0.00
2.3	TRANSFERENCIAS DE CAPITAL	0.00	0.00	0.00	0.00	0.00
2.3.1	Transferencias de capital al Sector Público	0.00	0.00	0.00	0.00	0.00
2.3.2	Transferencias de capital al Sector Privado	0.00	0.00	0.00	0.00	0.00
2.3.3	Transferencias de capital al Sector Externo	0.00	0.00	0.00	0.00	0.00
<b>3</b>	<b>TRANSACCIONES FINANCIERAS</b>	<b>0.00</b>	<b>0.00</b>	<b>0.00</b>	<b>0.00</b>	<b>0.00</b>
3.1	CONCESIÓN DE PRÉSTAMOS	0.00	0.00	0.00	0.00	0.00
3.2	ADQUISICIÓN DE VALORES	0.00	0.00	0.00	0.00	0.00
3.3	AMORTIZACIÓN	0.00	0.00	0.00	0.00	0.00
3.3.1	Amortización interna	0.00	0.00	0.00	0.00	0.00
3.3.2	Amortización externa	0.00	0.00	0.00	0.00	0.00
3.4	OTROS ACTIVOS FINANCIEROS	0.00	0.00	0.00	0.00	0.00
<b>4</b>	<b>SUMAS SIN ASIGNACIÓN</b>	<b>0.00</b>	<b>0.00</b>	<b>0.00</b>	<b>0.00</b>	<b>0.00</b>
	<b>TOTAL PROGRAMA</b>	<b>23,270,037.95</b>	<b>30,300,772.57</b>	<b>81,281,432.75</b>	<b>0.00</b>	<b>134,852,243.27</b>

**MUNICIPALIDAD DE JIMÉNEZ \*\*SOLO JIMÉNEZ\*\***  
**RESUMEN DE EJECUCION DE INGRESOS ENERO - AGOSTO 2023**

PARTIDA	Presupuesto	I Trimestre	II Trimestre	III Trimestre	Total Ingresado	Por Ingresar	% Ingresado
Ingresos Tributarios	253,300,000.00	78,277,982.22	55,972,689.74	15,083,846.72	<b>149,334,518.68</b>	103,965,481.32	58.96%
Ingresos No Tributarios	468,599,947.00	154,894,978.82	103,089,908.79	65,831,491.86	<b>323,816,379.47</b>	144,783,567.53	69.10%
Venta de Activos	0.00	0.00	0.00	0.00	<b>0.00</b>	0.00	0.00%
Transferencias Corrientes	2,169,647.37	507,885.00	0.00	0.00	<b>507,885.00</b>	1,661,762.37	23.41%
Transferencias de Capital	774,014,897.65	119,677,645.82	195,807,681.33	68,018,409.21	<b>383,503,736.36</b>	390,511,161.29	49.55%
Financiamiento Interno	389,800,000.00	0.00	259,800,000.00	0.00	<b>259,800,000.00</b>	130,000,000.00	66.65%
<b>Ingresos del Período</b>	<b>1,887,884,492.02</b>	<b>353,358,491.86</b>	<b>614,670,279.86</b>	<b>148,933,747.79</b>	<b>1,116,962,519.51</b>	<b>770,921,972.51</b>	

PARTIDA	Presupuesto	I Trimestre	II Trimestre	III Trimestre	Total Ingresado	Por Ingresar	% Ingresado
Ingresos Propios	721,899,947.00	233,172,961.04	159,062,598.53	80,915,338.58	<b>473,150,898.15</b>	248,749,048.85	65.54%
Venta de Activos	0.00	0.00	0.00	0.00	<b>0.00</b>	0.00	0.00%
Transferencias Corrientes	2,169,647.37	507,885.00	0.00	0.00	<b>507,885.00</b>	1,661,762.37	23.41%
Transferencias de Capital	774,014,897.65	119,677,645.82	195,807,681.33	68,018,409.21	<b>383,503,736.36</b>	390,511,161.29	49.55%
Financiamiento Interno	389,800,000.00	0.00	259,800,000.00	0.00	<b>259,800,000.00</b>	130,000,000.00	66.65%
<b>Ingresos del Período</b>	<b>1,887,884,492.02</b>	<b>353,358,491.86</b>	<b>614,670,279.86</b>	<b>148,933,747.79</b>	<b>1,116,962,519.51</b>	<b>770,921,972.51</b>	



**MUNICIPALIDAD DE JIMÉNEZ \*SOLO JIMÉNEZ\***  
**DEL 01 DE ENERO AL 30 DE AGOSTO 2023**  
**RELACION INGRESO-GASTO EN SERVICIOS COMUNITARIOS**

Detalle Servicio	Aseo de Vías y Sitios Públicos	Recolección de Basura	Depósito y Tratamiento de Desechos Sólidos	Acueducto	Cementerio	Parques y Obras de Ornato
<b>Ingreso estimado según tasa</b>	<b>35,510,173.36</b>	<b>87,097,821.21</b>	<b>48,997,864.62</b>	<b>82,886,566.41</b>	<b>19,653,552.65</b>	<b>12,625,938.55</b>
<u>Otros ingresos relacionados con el servicio</u>						
- Derecho de cementerio	0.00	0.00	0.00	0.00	187,126.90	0.00
- Servicio de instalación de cañerías	0.00	0.00	0.00	2,115,480.80	0.00	0.00
- Servicio de Hidrantes	0.00	0.00	0.00	8,241,383.24	0.00	0.00
- Venta de abono organico	0.00	0.00	48,000.00	0.00	0.00	0.00
<b>Total de ingresos disponibles del periodo</b>	<b>35,510,173.36</b>	<b>87,097,821.21</b>	<b>49,045,864.62</b>	<b>93,243,430.45</b>	<b>19,840,679.55</b>	<b>12,625,938.55</b>
<b>EGRESOS DE OPERACION DEL SERVICIO</b>						
<b>Gasto del servicio</b>	<b>27,392,358.38</b>	<b>61,854,875.47</b>	<b>30,394,740.80</b>	<b>30,579,185.42</b>	<b>11,638,738.27</b>	<b>8,401,102.14</b>
Gastos de administración	4,225,710.63	14,371,140.50	8,025,850.22	16,974,527.29	3,734,175.00	2,146,409.55
<b>Porcentaje % ( * )</b>	<b>11.90%</b>	<b>16.50%</b>	<b>16.38%</b>	<b>19.00%</b>	<b>19.00%</b>	<b>17.00%</b>
<b>Egresos de operación del servicio (subtotal + gastos de administración)</b>	<b>31,618,069.01</b>	<b>76,226,015.97</b>	<b>38,420,591.02</b>	<b>47,553,712.71</b>	<b>15,372,913.27</b>	<b>10,547,511.69</b>
<b>Egresos Proyectos (Programa III)</b>	<b>0.00</b>	<b>1,404,097.03</b>	<b>716,254.41</b>	<b>39,644,127.54</b>	<b>0.00</b>	<b>0.00</b>
<b>Total de egresos del servicio</b>	<b>31,618,069.01</b>	<b>77,630,113.00</b>	<b>39,136,845.43</b>	<b>87,197,840.25</b>	<b>15,372,913.27</b>	<b>10,547,511.69</b>
<b>Superávit o Déficit del período</b>	<b>3,892,104.35</b>	<b>9,467,708.21</b>	<b>9,909,019.19</b>	<b>6,045,590.20</b>	<b>4,467,766.28</b>	<b>2,078,426.86</b>
Más Ingresos Fondo liquidación periodo año anterior	0.00	0.00	0.00	0.00	0.00	0.00
<b>Superávit o Déficit Total</b>	<b>3,892,104.35</b>	<b>9,467,708.21</b>	<b>9,909,019.19</b>	<b>6,045,590.20</b>	<b>4,467,766.28</b>	<b>2,078,426.86</b>