



# MUNICIPALIDAD DE JIMÉNEZ

## INFORME DE EJECUCIÓN PRESUPUESTARIA

"ABRIL 2023" DEL 1° AL 30 DE ABRIL 2023

8/5/2023

**MUNICIPALIDAD DE JIMÉNEZ**  
**RESUMEN DE EJECUCION DE INGRESOS CONSOLIDADA**  
**"ABRIL 2023" DEL 1° AL 30 DE ABRIL 2023**

PARTIDA	JIMENEZ	% Jiménez	TUCURRIQUE	% Tucurrique	TOTAL	% Total
Ingresos Tributarios	10,441,181.40	26.40%	7,028,880.75	65.99%	17,470,062.15	34.80%
Ingresos No Tributarios	29,110,664.43	73.60%	3,622,585.40	34.01%	32,733,249.83	65.20%
Venta de Activos	0.00	0.00%	0.00	0.00%	0.00	0.00%
Transferencias Corrientes	0.00	0.00%	0.00	0.00%	0.00	0.00%
Transferencias de Capital	0.00	0.00%	0.00	0.00%	0.00	0.00%
Financiamiento Interno	0.00	0.00%	0.00	0.00%	0.00	0.00%
<b>Ingresos del Período</b>	<b>39,551,845.83</b>	<b>100.00%</b>	<b>10,651,466.15</b>	<b>100.00%</b>	<b>50,203,311.98</b>	<b>100.00%</b>
Superavit Libre	0.00	0.00%	0.00	0.00%	0.00	0.00%
Superavit Específico	0.00	0.00%	0.00	0.00%	0.00	0.00%
<b>Ingresos de vigencias anteriores</b>	<b>0.00</b>	<b>0.00%</b>	<b>0.00</b>	<b>0.00%</b>	<b>0.00</b>	<b>0.00%</b>
<b>TOTAL</b>	<b>39,551,845.83</b>	<b>100%</b>	<b>10,651,466.15</b>	<b>100%</b>	<b>50,203,311.98</b>	<b>100%</b>

**MUNICIPALIDAD DE JIMÉNEZ**  
**RESUMEN DE EJECUCION DE EGRESOS CONSOLIDADA POR PROGRAMA**  
**"ABRIL 2023" DEL 1° AL 30 DE ABRIL 2023**

N° PROGRAMA	PROGRAMA	JIMENEZ	% Jiménez	TUCURRIQUE	% Tucurrique	Compromisos	TOTAL	% Total
1	Dirección y Administración General	18,684,038.76	27.30%	3,372,589.00	44%	0.00	22,056,627.76	28.99%
2	Servicios Municipales	25,909,325.61	37.86%	756,987.00	10%	0.00	26,666,312.61	35.05%
3	Inversiones	23,843,592.06	34.84%	3,524,015.53	46%	0.00	27,367,607.59	35.97%
4	Partidas Específicas	0.00	0.00%	0.00	0%	0.00	0.00	0.00%
<b>TOTAL</b>		<b>68,436,956.43</b>	<b>100.00%</b>	<b>7,653,591.53</b>	<b>100%</b>	<b>0.00</b>	<b>76,090,547.96</b>	<b>100%</b>
		0.00		0.00		0.00	0.00	

**RESUMEN DE EJECUCION DE EGRESOS CONSOLIDADA POR PARTIDA**  
**"ABRIL 2023" DEL 1° AL 30 DE ABRIL 2023**

<b>CODIGO</b>	<b>PARTIDA</b>	<b>JIMENEZ</b>	<b>% Jiménez</b>	<b>TUCURRIQUE</b>	<b>% Tucurrique</b>	<b>COMPROMISOS</b>	<b>TOTAL</b>	<b>% Total</b>
0	Remuneraciones	46,910,886.00	69%	6,735,137.00	88%	0.00	53,646,023.00	71%
1	Servicios	18,530,907.28	27%	518,463.93	7%	0.00	19,049,371.21	25%
2	Materiales y Suministros	2,915,605.62	4%	399,990.60	5%	0.00	3,315,596.22	4%
3	Intereses y Comisiones	0.00	0%	0.00	0%	0.00	0.00	0%
5	Bienes Duraderos	79,557.53	0%	0.00	0%	0.00	79,557.53	0%
6	Transferencias corrientes	0.00	0%	0.00	0%	0.00	0.00	0%
7	Transferencias de capital	0.00	0%	0.00	0%	0.00	0.00	0%
8	Amortización	0.00	0%	0.00	0%	0.00	0.00	0%
9	Cuentas especiales	0.00	0%	0.00	0%	0.00	0.00	0%
<b>TOTAL</b>		<b>68,436,956.43</b>	<b>100%</b>	<b>7,653,591.53</b>	<b>100%</b>	<b>0.00</b>	<b>76,090,547.96</b>	<b>100%</b>

0.00

0.00

0.00

Elaborado por: Trentino Mazza Corrales  
8/3/2023

**MUNICIPALIDAD DE JIMÉNEZ**  
**INGRESOS EJECUCIÓN PRESUPUESTARIA CONSOLIDADA**  
"ABRIL 2023" DEL 1° AL 30 DE ABRIL 2023

CODIGO	NOMBRE	JIMÉNEZ	TUCURRIQUE	TOTAL	%
	<b>INGRESOS TOTALES</b>	<b>39,551,845.83</b>	<b>10,651,466.15</b>	<b>50,203,311.98</b>	<b>100.00%</b>
<b>1.0.0.0.00.00.0.0.000</b>	<b>INGRESOS CORRIENTES</b>	<b>39,551,845.83</b>	<b>10,651,466.15</b>	<b>50,203,311.98</b>	<b>100.00%</b>
<b>1.1.0.0.00.00.0.0.000</b>	<b>INGRESOS TRIBUTARIOS</b>	<b>10,441,181.40</b>	<b>7,028,880.75</b>	<b>17,470,062.15</b>	<b>34.80%</b>
<b>1.1.1.0.00.00.0.0.000</b>	<b>IMPUESTOS A LOS INGRESOS Y UTILIDADES</b>	<b>0.00</b>	<b>0.00</b>	<b>0.00</b>	<b>0.00%</b>
<b>1.1.1.1.00.00.0.0.000</b>	<b>IMPUESTO SOBRE LOS INGRESOS Y UTILIDADES DE PERSONAS FÍSICAS</b>	<b>0.00</b>	<b>0.00</b>	<b>0.00</b>	<b>0.00%</b>
1.1.1.1.01.00.0.0.000	Impuesto sobre salarios jubilaciones pensiones y otros pagos laborales del Sector Público	0.00	0.00	0.00	0.00%
1.1.1.1.02.00.0.0.000	Impuesto sobre salarios jubilaciones pensiones y otros pagos laborales del Sector Privado	0.00	0.00	0.00	0.00%
1.1.1.1.03.00.0.0.000	Impuesto sobre los ingresos y utilidades de personas físicas	0.00	0.00	0.00	0.00%
				0.00	0.00%
<b>1.1.1.2.00.00.0.0.000</b>	<b>IMPUESTO SOBRE LOS INGRESOS Y UTILIDADES DE LAS PERSONAS JURÍDICAS</b>	<b>0.00</b>	<b>0.00</b>	<b>0.00</b>	<b>0.00%</b>
1.1.1.2.01.00.0.0.000	Impuesto sobre los ingresos y utilidades de las personas jurídicas del Sector Público	0.00	0.00	0.00	0.00%
1.1.1.2.02.00.0.0.000	Impuesto sobre los ingresos y utilidades de las personas jurídicas del Sector Privado	0.00	0.00	0.00	0.00%
				0.00	0.00%
<b>1.1.1.3.00.00.0.0.000</b>	<b>IMPUESTO SOBRE DIVIDENDOS E INTERESES DE TÍTULOS VALORES</b>	<b>0.00</b>	<b>0.00</b>	<b>0.00</b>	<b>0.00%</b>
<b>1.1.1.3.01.00.0.0.000</b>	<b>IMPUESTO SOBRE DIVIDENDOS</b>	<b>0.00</b>	<b>0.00</b>	<b>0.00</b>	<b>0.00%</b>
1.1.1.3.01.01.0.0.000	Del Sector Público	0.00	0.00	0.00	0.00%
1.1.1.3.01.02.0.0.000	Del Sector Privado	0.00	0.00	0.00	0.00%
				0.00	0.00%
<b>1.1.1.3.02.00.0.0.000</b>	<b>IMPUESTO SOBRE INTERESES DE TÍTULOS VALORES</b>	<b>0.00</b>	<b>0.00</b>	<b>0.00</b>	<b>0.00%</b>
1.1.1.3.02.01.0.0.000	Del Sector Público	0.00	0.00	0.00	0.00%
1.1.1.3.02.02.0.0.000	Del Sector Privado	0.00	0.00	0.00	0.00%
				0.00	0.00%
<b>1.1.1.4.00.00.0.0.000</b>	<b>IMPUESTO SOBRE REMESAS AL EXTERIOR</b>	<b>0.00</b>	<b>0.00</b>	<b>0.00</b>	<b>0.00%</b>
1.1.1.4.01.00.0.0.000	Impuesto sobre remesas al exterior	0.00	0.00	0.00	0.00%
				0.00	0.00%
<b>1.1.1.5.00.00.0.0.000</b>	<b>IMPUESTO ESPECIAL SOBRE BANCOS Y ENTIDADES FINANCIERAS NO DOMICILIADAS</b>	<b>0.00</b>	<b>0.00</b>	<b>0.00</b>	<b>0.00%</b>
1.1.1.5.01.00.0.0.000	Impuesto especial sobre bancos y entidades financieras no domiciliadas	0.00	0.00	0.00	0.00%
				0.00	0.00%
<b>1.1.2.0.00.00.0.0.000</b>	<b>IMPUESTOS SOBRE LA PROPIEDAD</b>	<b>3,567,004.33</b>	<b>1,688,638.30</b>	<b>5,255,642.63</b>	<b>10.47%</b>
1.1.2.1.00.00.0.0.000	Impuesto sobre la propiedad de bienes inmuebles	3,567,004.33	1,688,638.30	5,255,642.63	10.47%
1.1.2.1.01.00.0.0.000	Impuesto sobre la propiedad de bienes inmuebles, Ley No. 7729	3,567,004.33	1,688,638.30	5,255,642.63	10.47%
1.1.2.1.02.00.0.0.000	Impuesto sobre la propiedad de bienes inmuebles, Ley No. 7509	0.00	0.00	0.00	0.00%

**MUNICIPALIDAD DE JIMÉNEZ**  
**INGRESOS EJECUCIÓN PRESUPUESTARIA CONSOLIDADA**  
**"ABRIL 2023" DEL 1° AL 30 DE ABRIL 2023**

<b>CODIGO</b>	<b>NOMBRE</b>	<b>JIMÉNEZ</b>	<b>TUCURRIQUE</b>	<b>TOTAL</b>	<b>%</b>
1.1.2.2.00.00.0.0.000	Impuesto sobre la propiedad de vehículos aeronaves y embarcaciones	0.00	0.00	0.00	0.00%
1.1.2.3.00.00.0.0.000	Impuesto sobre el patrimonio	0.00	0.00	0.00	0.00%
1.1.2.4.00.00.0.0.000	Impuesto sobre los traspasos de bienes inmuebles	0.00	0.00	0.00	0.00%
1.1.2.5.00.00.0.0.000	Impuesto a los traspasos de vehículos aeronaves y embarcaciones	0.00	0.00	0.00	0.00%
1.1.2.9.00.00.0.0.000	Otros impuestos a la propiedad	0.00	0.00	0.00	0.00%
1.1.2.9.01.00.0.0.000	Impuesto sobre lotes incultos y solares sin construir	0.00	0.00	0.00	0.00%
				0.00	0.00%
<b>1.1.3.0.00.00.0.0.000</b>	<b>IMPUESTOS SOBRE BIENES Y SERVICIOS</b>	<b>6,551,888.40</b>	<b>5,261,291.30</b>	<b>11,813,179.70</b>	<b>23.53%</b>
<b>1.1.3.1.00.00.0.0.000</b>	<b>IMPUESTO GENERAL SOBRE VENTAS Y CONSUMO</b>	<b>0.00</b>	<b>0.00</b>	<b>0.00</b>	<b>0.00%</b>
<b>1.1.3.1.01.00.0.0.000</b>	<b>IMPUESTO GENERAL SOBRE LAS VENTAS</b>	<b>0.00</b>	<b>0.00</b>	<b>0.00</b>	<b>0.00%</b>
1.1.3.1.01.01.0.0.000	Impuesto sobre las ventas de bienes y servicios internos	0.00	0.00	0.00	0.00%
1.1.3.1.01.02.0.0.000	Impuesto sobre las ventas de bienes y servicios importados	0.00	0.00	0.00	0.00%
				0.00	0.00%
<b>1.1.3.1.02.00.0.0.000</b>	<b>IMPUESTO SELECTIVO DE CONSUMO</b>	<b>0.00</b>	<b>0.00</b>	<b>0.00</b>	<b>0.00%</b>
1.1.3.1.02.01.0.0.000	Impuesto selectivo de consumo de bienes internos	0.00	0.00	0.00	0.00%
1.1.3.1.02.02.0.0.000	Impuesto selectivo de consumo de bienes importados	0.00	0.00	0.00	0.00%
				0.00	0.00%
<b>1.1.3.2.00.00.0.0.000</b>	<b>IMPUESTOS ESPECÍFICOS SOBRE LA PRODUCCIÓN Y CONSUMO DE BIENES Y SERVICIOS</b>	<b>115,000.00</b>	<b>1,235,442.00</b>	<b>1,350,442.00</b>	<b>2.69%</b>
<b>1.1.3.2.01.00.0.0.000</b>	<b>IMPUESTOS ESPECÍFICOS SOBRE LA PRODUCCIÓN Y CONSUMO DE BIENES</b>	<b>75,000.00</b>	<b>1,235,442.00</b>	<b>1,310,442.00</b>	<b>2.61%</b>
1.1.3.2.01.01.0.0.000	Impuestos específicos sobre productos agropecuarios y forestales	0.00	0.00	0.00	0.00%
1.1.3.2.01.02.0.0.000	Impuestos específicos sobre la explotación de recursos naturales y minerales	0.00	0.00	0.00	0.00%
1.1.3.2.01.03.0.0.000	Impuestos específicos sobre los combustibles y energéticos	0.00	0.00	0.00	0.00%
1.1.3.2.01.04.0.0.000	Impuestos específicos sobre bienes manufacturados	0.00	0.00	0.00	0.00%
1.1.3.2.01.04.1.0.000	Impuesto sobre palma africana y producción de aceite	0.00	0.00	0.00	0.00%
1.1.3.2.01.04.2.0.000	Impuesto sobre el cemento. (NO SE USA)	0.00	0.00	0.00	0.00%
1.1.3.2.01.04.3.0.000	Impuesto sobre el azúcar.	0.00	0.00	0.00	0.00%
1.1.3.2.01.05.0.0.000	Impuestos específicos sobre la construcción	75,000.00	1,235,442.00	1,310,442.00	2.61%
1.1.3.2.01.05.1.0.000	Impuesto sobre construcciones generales	0.00	0.00	0.00	0.00%
1.1.3.2.01.05.2.0.000	Impuesto sobre construcciones en cementerios	0.00	0.00	0.00	0.00%
1.1.3.2.01.09.0.0.000	Otros impuestos específicos sobre la producción y consumo de bienes	0.00	0.00	0.00	0.00%
				0.00	0.00%
<b>1.1.3.2.02.00.0.0.000</b>	<b>IMPUESTOS ESPECÍFICOS SOBRE LA PRODUCCIÓN Y CONSUMO DE SERVICIOS</b>	<b>40,000.00</b>	<b>0.00</b>	<b>40,000.00</b>	<b>0.08%</b>
1.1.3.2.02.01.0.0.000	Impuestos específicos a los servicios de hospedaje	0.00	0.00	0.00	0.00%
1.1.3.2.02.02.0.0.000	Impuestos específicos a los servicios de transporte	0.00	0.00	0.00	0.00%

**MUNICIPALIDAD DE JIMÉNEZ**  
**INGRESOS EJECUCIÓN PRESUPUESTARIA CONSOLIDADA**  
**"ABRIL 2023" DEL 1° AL 30 DE ABRIL 2023**

<b>CODIGO</b>	<b>NOMBRE</b>	<b>JIMÉNEZ</b>	<b>TUCURRIQUE</b>	<b>TOTAL</b>	<b>%</b>
1.1.3.2.02.03.0.0.000	Impuestos específicos a los servicios de diversión y esparcimiento	40,000.00	0.00	40,000.00	0.08%
1.1.3.2.02.03.1.0.000	Impuesto sobre espectáculos públicos 6%	40,000.00	0.00	40,000.00	0.08%
1.1.3.2.02.03.9.0.000	Otros impuestos específicos a los servicios de diversión y esparcimiento.	0.00	0.00	0.00	0.00%
1.1.3.2.02.09.0.0.000	Otros impuestos específicos sobre la producción y consumo de servicios	0.00	0.00	0.00	0.00%
				0.00	0.00%
<b>1.1.3.3.00.00.0.0.000</b>	<b>OTROS IMPUESTOS A LOS BIENES Y SERVICIOS</b>	<b>6,436,888.40</b>	<b>4,025,849.30</b>	<b>10,462,737.70</b>	<b>20.84%</b>
1.1.3.3.01.00.0.0.000	Licencias profesionales comerciales y otros permisos	6,436,888.40	4,025,849.30	10,462,737.70	20.84%
1.1.3.3.01.01.0.0.000	Impuesto sobre rótulos públicos.	0.00	0.00	0.00	0.00%
1.1.3.3.01.02.0.0.000	Patentes Municipales	5,613,450.31	3,467,058.95	9,080,509.26	18.09%
1.1.3.3.01.03.0.0.000	Recargo del 5% Ley de Patentes	0.00	0.00	0.00	0.00%
1.1.3.3.01.04.0.0.000	Impuesto pro-cementerío	0.00	0.00	0.00	0.00%
1.1.3.3.01.09.0.0.000	Otras licencias profesionales comerciales y otros permisos	823,438.09	558,790.35	1,382,228.44	2.75%
			0.00	0.00	0.00%
<b>1.1.4.0.00.00.0.0.000</b>	<b>IMPUESTOS SOBRE COMERCIO EXTERIOR Y TRANSACCIONES INTERNACIONALES</b>	<b>0.00</b>		<b>0.00</b>	<b>0.00%</b>
<b>1.1.4.1.00.00.0.0.000</b>	<b>IMPUESTOS A LAS IMPORTACIONES</b>	<b>0.00</b>	<b>0.00</b>	<b>0.00</b>	<b>0.00%</b>
1.1.4.1.01.00.0.0.000	Derechos de importación de mercancías	0.00	0.00	0.00	0.00%
1.1.4.1.02.00.0.0.000	Impuesto sobre el valor aduanero de las mercancías	0.00	0.00	0.00	0.00%
1.1.4.1.09.00.0.0.000	Otros impuestos a las importaciones	0.00	0.00	0.00	0.00%
				0.00	0.00%
<b>1.1.4.2.00.00.0.0.000</b>	<b>IMPUESTOS A LAS EXPORTACIONES</b>	<b>0.00</b>	<b>0.00</b>	<b>0.00</b>	<b>0.00%</b>
1.1.4.2.01.00.0.0.000	Derechos de exportación de mercancías	0.00	0.00	0.00	0.00%
1.1.4.2.09.00.0.0.000	Otros impuestos a las exportaciones	0.00	0.00	0.00	0.00%
				0.00	0.00%
<b>1.1.4.3.00.00.0.0.000</b>	<b>OTROS IMPUESTOS SOBRE EL COMERCIO EXTERIOR Y TRANSACCIONES INTERNACIONALES</b>	<b>0.00</b>	<b>0.00</b>	<b>0.00</b>	<b>0.00%</b>
1.1.4.3.01.00.0.0.000	Impuesto por movilización de carga portuaria	0.00	0.00	0.00	0.00%
1.1.4.3.02.00.0.0.000	Impuesto por uso de terminal portuaria	0.00	0.00	0.00	0.00%
1.1.4.3.03.00.0.0.000	Impuesto de salida al exterior	0.00	0.00	0.00	0.00%
1.1.4.3.04.00.0.0.000	Derechos Consulares	0.00	0.00	0.00	0.00%
1.1.4.3.09.00.0.0.000	Otros impuestos sobre el comercio exterior y transacciones internacionales	0.00	0.00	0.00	0.00%
				0.00	0.00%
<b>1.1.9.0.00.00.0.0.000</b>	<b>OTROS INGRESOS TRIBUTARIOS</b>	<b>322,288.67</b>	<b>78,951.15</b>	<b>401,239.82</b>	<b>0.80%</b>
<b>1.1.9.1.00.00.0.0.000</b>	<b>IMPUESTO DE TIMBRES</b>	<b>322,288.67</b>	<b>78,951.15</b>	<b>401,239.82</b>	<b>0.80%</b>
1.1.9.1.01.00.0.0.000	Timbres municipales (por hipotecas y cédulas hipotecarias)	0.00	0.00	0.00	0.00%
1.1.9.1.02.00.0.0.000	Timbre Pro-parques Nacionales.	322,288.67	78,951.15	401,239.82	0.80%
				0.00	0.00%
<b>1.1.9.9.00.00.0.0.000</b>	<b>INGRESOS TRIBUTARIOS DIVERSOS</b>	<b>0.00</b>	<b>0.00</b>	<b>0.00</b>	<b>0.00%</b>
				0.00	0.00%

**MUNICIPALIDAD DE JIMÉNEZ**  
**INGRESOS EJECUCIÓN PRESUPUESTARIA CONSOLIDADA**  
"ABRIL 2023" DEL 1° AL 30 DE ABRIL 2023

CODIGO	NOMBRE	JIMÉNEZ	TUCURRIQUE	TOTAL	%
<b>1.2.0.0.00.00.0.0.000</b>	<b>CONTRIBUCIONES SOCIALES</b>	<b>0.00</b>	<b>0.00</b>	<b>0.00</b>	<b>0.00%</b>
<b>1.2.1.0.00.00.0.0.000</b>	<b>CONTRIBUCIONES A LA SEGURIDAD SOCIAL</b>	<b>0.00</b>	<b>0.00</b>	<b>0.00</b>	<b>0.00%</b>
<b>1.2.1.1.00.00.0.0.000</b>	<b>CONTRIBUCIÓN AL SEGURO DE SALUD</b>	<b>0.00</b>	<b>0.00</b>	<b>0.00</b>	<b>0.00%</b>
1.2.1.1.01.00.0.0.000	Contribución patronal del Gobierno Central	0.00	0.00	0.00	0.00%
1.2.1.1.02.00.0.0.000	Contribución patronal de Órganos Desconcentrados	0.00	0.00	0.00	0.00%
1.2.1.1.03.00.0.0.000	Contribución patronal de Instituciones Descentralizadas no Empresariales	0.00	0.00	0.00	0.00%
1.2.1.1.04.00.0.0.000	Contribución patronal de Gobiernos Locales	0.00	0.00	0.00	0.00%
1.2.1.1.05.00.0.0.000	Contribución patronal de Empresas Públicas no Financieras	0.00	0.00	0.00	0.00%
1.2.1.1.06.00.0.0.000	Contribución patronal de Instituciones Públicas Financieras	0.00	0.00	0.00	0.00%
1.2.1.1.07.00.0.0.000	Contribución patronal de Empresas del Sector Privado	0.00	0.00	0.00	0.00%
1.2.1.1.08.00.0.0.000	Contribución patronal del Sector Externo	0.00	0.00	0.00	0.00%
1.2.1.1.09.00.0.0.000	Contribución de Asegurados Voluntarios	0.00	0.00	0.00	0.00%
1.2.1.1.10.00.0.0.000	Contribución de Convenios Especiales	0.00	0.00	0.00	0.00%
1.2.1.1.11.00.0.0.000	Contribución de Trabajadores del Sector Público	0.00	0.00	0.00	0.00%
1.2.1.1.12.00.0.0.000	Contribución de Trabajadores del Sector Privado	0.00	0.00	0.00	0.00%
1.2.1.1.13.00.0.0.000	Contribución de Trabajadores del Sector Externo	0.00	0.00	0.00	0.00%
				0.00	0.00%
<b>1.2.1.2.00.00.0.0.000</b>	<b>CONTRIBUCIÓN AL SEGURO DE PENSIONES</b>	<b>0.00</b>	<b>0.00</b>	<b>0.00</b>	<b>0.00%</b>
1.2.1.2.01.00.0.0.000	Contribución patronal del Gobierno Central	0.00	0.00	0.00	0.00%
1.2.1.2.02.00.0.0.000	Contribución patronal de Órganos Desconcentrados	0.00	0.00	0.00	0.00%
1.2.1.2.03.00.0.0.000	Contribución patronal de Instituciones Descentralizadas no Empresariales	0.00	0.00	0.00	0.00%
1.2.1.2.04.00.0.0.000	Contribución patronal de Gobiernos Locales	0.00	0.00	0.00	0.00%
1.2.1.2.05.00.0.0.000	Contribución patronal de Empresas Públicas no Financieras	0.00	0.00	0.00	0.00%
1.2.1.2.06.00.0.0.000	Contribución patronal de Instituciones Públicas Financieras	0.00	0.00	0.00	0.00%
1.2.1.2.07.00.0.0.000	Contribución patronal de Empresas del Sector Privado	0.00	0.00	0.00	0.00%
1.2.1.2.08.00.0.0.000	Contribución patronal del Sector Externo	0.00	0.00	0.00	0.00%
1.2.1.2.09.00.0.0.000	Contribución de Asegurados Voluntarios	0.00	0.00	0.00	0.00%
1.2.1.2.10.00.0.0.000	Contribución de Convenios Especiales	0.00	0.00	0.00	0.00%
1.2.1.2.11.00.0.0.000	Contribución de trabajadores del Sector Público	0.00	0.00	0.00	0.00%
1.2.1.2.12.00.0.0.000	Contribución de trabajadores del Sector Privado	0.00	0.00	0.00	0.00%
1.2.1.2.13.00.0.0.000	Contribución de trabajadores del Sector Externo	0.00	0.00	0.00	0.00%
				0.00	0.00%
<b>1.2.1.3.00.00.0.0.000</b>	<b>CONTRIBUCIÓN A RÉGIMENES ESPECIALES DE PENSIONES</b>	<b>0.00</b>	<b>0.00</b>	<b>0.00</b>	<b>0.00%</b>
1.2.1.3.01.00.0.0.000	Contribución del Magisterio Nacional de miembros activos	0.00	0.00	0.00	0.00%
1.2.1.3.02.00.0.0.000	Contribución del Magisterio Nacional de miembros Pensionados	0.00	0.00	0.00	0.00%
1.2.1.3.03.00.0.0.000	Contribución a otros Regímenes de Pensiones	0.00	0.00	0.00	0.00%
				0.00	0.00%
<b>1.2.1.9.00.00.0.0.000</b>	<b>OTRAS CONTRIBUCIONES SOCIALES</b>	<b>0.00</b>	<b>0.00</b>	<b>0.00</b>	<b>0.00%</b>
1.2.1.9.01.00.0.0.000	Contribución patronal sobre la nómina del Gobierno Central	0.00	0.00	0.00	0.00%

**MUNICIPALIDAD DE JIMÉNEZ**  
**INGRESOS EJECUCIÓN PRESUPUESTARIA CONSOLIDADA**  
**"ABRIL 2023" DEL 1° AL 30 DE ABRIL 2023**

<b>CODIGO</b>	<b>NOMBRE</b>	<b>JIMÉNEZ</b>	<b>TUCURRIQUE</b>	<b>TOTAL</b>	<b>%</b>
1.2.1.9.02.00.0.0.000	Contribución patronal sobre la nómina de Órganos Desconcentrados	0.00	0.00	0.00	0.00%
1.2.1.9.03.00.0.0.000	Contribución patronal sobre la nómina de Instituciones Descentralizadas no Empresariales	0.00	0.00	0.00	0.00%
1.2.1.9.04.00.0.0.000	Contribución patronal sobre la nómina de Gobiernos Locales	0.00	0.00	0.00	0.00%
1.2.1.9.05.00.0.0.000	Contribución patronal sobre la nómina de Empresas Públicas no Financieras	0.00	0.00	0.00	0.00%
1.2.1.9.06.00.0.0.000	Contribución patronal sobre la nómina de Instituciones Públicas Financieras	0.00	0.00	0.00	0.00%
1.2.1.9.07.00.0.0.000	Contribución patronal sobre la nómina del Sector Privado	0.00	0.00	0.00	0.00%
				0.00	0.00%
<b>1.3.0.0.00.00.0.0.000</b>	<b>INGRESOS NO TRIBUTARIOS</b>	<b>29,110,664.43</b>	<b>3,622,585.40</b>	<b>32,733,249.83</b>	<b>65.20%</b>
<b>1.3.1.0.00.00.0.0.000</b>	<b>VENTA DE BIENES Y SERVICIOS</b>	<b>27,918,477.86</b>	<b>3,138,512.65</b>	<b>31,056,990.51</b>	<b>61.86%</b>
<b>1.3.1.1.00.00.0.0.000</b>	<b>VENTA DE BIENES</b>	<b>8,579,683.96</b>	<b>0.00</b>	<b>8,579,683.96</b>	<b>17.09%</b>
1.3.1.1.01.00.0.0.000	Venta de bienes agropecuarios y forestales	0.00	0.00	0.00	0.00%
1.3.1.1.02.00.0.0.000	Venta de alcoholes y licores	0.00	0.00	0.00	0.00%
1.3.1.1.03.00.0.0.000	Venta de productos derivados del petróleo	0.00	0.00	0.00	0.00%
1.3.1.1.04.00.0.0.000	Venta de otros bienes manufacturados	0.00	0.00	0.00	0.00%
1.3.1.1.05.00.0.0.000	Venta de agua	8,579,683.96	0.00	8,579,683.96	17.09%
1.3.1.1.06.00.0.0.000	Venta de energía eléctrica		0.00	0.00	0.00%
1.3.1.1.09.00.0.0.000	Venta de otros bienes	0.00	0.00	0.00	0.00%
				0.00	0.00%
<b>1.3.1.2.00.00.0.0.000</b>	<b>VENTA DE SERVICIOS</b>	<b>19,327,592.45</b>	<b>3,042,278.50</b>	<b>22,369,870.95</b>	<b>44.56%</b>
<b>1.3.1.2.01.00.0.0.000</b>	<b>SERVICIOS DE TRANSPORTE</b>	<b>0.00</b>	<b>0.00</b>	<b>0.00</b>	<b>0.00%</b>
1.3.1.2.01.01.0.0.000	Servicios de transporte por carretera	0.00	0.00	0.00	0.00%
1.3.1.2.01.02.0.0.000	Servicios de transporte ferroviario	0.00	0.00	0.00	0.00%
1.3.1.2.01.03.0.0.000	Servicios de transporte portuario	0.00	0.00	0.00	0.00%
1.3.1.2.01.04.0.0.000	Servicio de transporte aeroportuario	0.00	0.00	0.00	0.00%
				0.00	0.00%
<b>1.3.1.2.02.00.0.0.000</b>	<b>SERVICIOS DE TELECOMUNICACIONES Y CORREOS</b>	<b>0.00</b>	<b>0.00</b>	<b>0.00</b>	<b>0.00%</b>
1.3.1.2.02.01.0.0.000	Servicio telefónico	0.00	0.00	0.00	0.00%
1.3.1.2.02.02.0.0.000	Servicios telemáticos	0.00	0.00	0.00	0.00%
1.3.1.2.02.03.0.0.000	Servicio 911	0.00	0.00	0.00	0.00%
1.3.1.2.02.04.0.0.000	Servicios de correos	0.00	0.00	0.00	0.00%
				0.00	0.00%
<b>1.3.1.2.03.00.0.0.000</b>	<b>SERVICIOS FINANCIEROS Y DE SEGUROS</b>	<b>0.00</b>	<b>0.00</b>	<b>0.00</b>	<b>0.00%</b>
1.3.1.2.03.01.0.0.000	Servicios financieros	0.00	0.00	0.00	0.00%
1.3.1.2.03.02.0.0.000	Administración de fondos de pensiones y capitalización	0.00	0.00	0.00	0.00%
1.3.1.2.03.03.0.0.000	Venta de seguros y reaseguros	0.00	0.00	0.00	0.00%
1.3.1.2.03.04.0.0.000	Servicios de recaudación	0.00	0.00	0.00	0.00%
1.3.1.2.03.09.0.0.000	Otros servicios financieros y de seguros	0.00	0.00	0.00	0.00%
				0.00	0.00%
<b>1.3.1.2.04.00.0.0.000</b>	<b>ALQUILERES</b>	<b>178,000.00</b>	<b>337,400.00</b>	<b>515,400.00</b>	<b>1.03%</b>



**MUNICIPALIDAD DE JIMÉNEZ**  
**INGRESOS EJECUCIÓN PRESUPUESTARIA CONSOLIDADA**  
**"ABRIL 2023" DEL 1° AL 30 DE ABRIL 2023**

<b>CODIGO</b>	<b>NOMBRE</b>	<b>JIMÉNEZ</b>	<b>TUCURRIQUE</b>	<b>TOTAL</b>	<b>%</b>
1.3.1.2.04.01.0.0.000	Alquiler de edificios e instalaciones	178,000.00	337,400.00	515,400.00	1.03%
1.3.1.2.04.02.0.0.000	Alquiler de maquinaria y equipo	0.00	0.00	0.00	0.00%
1.3.1.2.04.09.0.0.000	Otros alquileres	0.00	0.00	0.00	0.00%
				0.00	0.00%
<b>1.3.1.2.05.00.0.0.000</b>	<b>SERVICIOS COMUNITARIOS</b>	<b>19,137,030.57</b>	<b>2,704,878.50</b>	<b>21,841,909.07</b>	<b>43.51%</b>
1.3.1.2.05.01.0.0.000	Servicios de alcantarillado sanitario y pluvial	1,094,823.12	0.00	1,094,823.12	2.18%
1.3.1.2.05.01.1.0.000	Servicio de alcantarillado sanitario	1,094,823.12	0.00	1,094,823.12	2.18%
1.3.1.2.05.01.2.0.000	Servicio de alcantarillado pluvial	0.00	0.00	0.00	0.00%
1.3.1.2.05.02.0.0.000	Servicios de instalación y derivación de agua	44,619.63	0.00	44,619.63	0.09%
1.3.1.2.05.03.0.0.000	Servicios de cementerio	1,314,327.01	0.00	1,314,327.01	2.62%
1.3.1.2.05.03.1.0.000	Alquiler de nichos y losas en el cementerio	0.00	0.00	0.00	0.00%
1.3.1.2.05.03.2.0.000	Servicio de defunción	0.00	0.00	0.00	0.00%
1.3.1.2.05.03.3.0.000	Servicio de exhumación	0.00	0.00	0.00	0.00%
1.3.1.2.05.03.4.0.000	Servicio de mantenimiento de cementerio	0.00	0.00	0.00	0.00%
1.3.1.2.05.04.0.0.000	Servicios de saneamiento ambiental	15,763,720.06	2,704,878.50	18,468,598.56	36.79%
1.3.1.2.05.04.1.0.000	Servicios de recolección de basura	7,538,840.87	2,313,981.25	9,852,822.12	19.63%
1.3.1.2.05.04.2.0.000	Servicios de aseo de vías y sitios públicos	2,951,290.70	390,897.25	3,342,187.95	6.66%
1.3.1.2.05.04.3.0.000	Servicios de depósito y tratamiento de basura	4,210,217.36	0.00	4,210,217.36	8.39%
1.3.1.2.05.04.4.0.000	Mantenimiento de parques y obras de ornato	1,063,371.13	0.00	1,063,371.13	2.12%
1.3.1.2.05.05.0.0.000	Servicios de alumbrado público	0.00	0.00	0.00	0.00%
1.3.1.2.05.09.0.0.000	Otros servicios comunitarios	919,540.75	0.00	919,540.75	1.83%
1.3.1.2.05.09.1.0.000	Servicios de instalación y limpieza de cloacas	0.00	0.00	0.00	0.00%
1.3.1.2.05.09.2.0.000	Servicios de matadero	0.00	0.00	0.00	0.00%
1.3.1.2.05.09.9.0.000	Otros servicios comunitarios	919,540.75	0.00	919,540.75	1.83%
1.3.1.2.05.09.9.1.000	Servicio de Hidrantes	919,540.75	0.00	919,540.75	1.83%
				0.00	0.00%
<b>1.3.1.2.09.00.0.0.000</b>	<b>OTROS SERVICIOS</b>	<b>12,561.88</b>	<b>0.00</b>	<b>12,561.88</b>	<b>0.03%</b>
1.3.1.2.09.01.0.0.000	Servicios de formación y capacitación	0.00	0.00	0.00	0.00%
1.3.1.2.09.02.0.0.000	Servicios de investigación y desarrollo	0.00	0.00	0.00	0.00%
1.3.1.2.09.03.0.0.000	Servicios médico-asistenciales	0.00	0.00	0.00	0.00%
1.3.1.2.09.04.0.0.000	Servicios culturales y recreativos	0.00	0.00	0.00	0.00%
1.3.1.2.09.05.0.0.000	Venta de lotería y otros juegos de azar	0.00	0.00	0.00	0.00%
1.3.1.2.09.06.0.0.000	Servicios de publicidad e impresión	0.00	0.00	0.00	0.00%
1.3.1.2.09.09.0.0.000	Venta de otros servicios	12,561.88	0.00	12,561.88	0.03%
				0.00	0.00%
<b>1.3.1.3.00.00.0.0.000</b>	<b>DERECHOS ADMINISTRATIVOS</b>	<b>11,201.45</b>	<b>96,234.15</b>	<b>107,435.60</b>	<b>0.21%</b>
<b>1.3.1.3.01.00.0.0.000</b>	<b>DERECHOS ADMINISTRATIVOS A LOS SERVICIOS DE TRANSPORTE</b>	<b>0.00</b>	<b>0.00</b>	<b>0.00</b>	<b>0.00%</b>
1.3.1.3.01.01.0.0.000	Derechos administrativos a los servicios de transporte por carretera	0.00	0.00	0.00	0.00%
1.3.1.3.01.01.1.0.000	Derechos de estacionamiento y terminales	0.00	0.00	0.00	0.00%
1.3.1.3.01.01.2.0.000	Parquímetros	0.00	0.00	0.00	0.00%

**MUNICIPALIDAD DE JIMÉNEZ**  
**INGRESOS EJECUCIÓN PRESUPUESTARIA CONSOLIDADA**  
**"ABRIL 2023" DEL 1° AL 30 DE ABRIL 2023**

<b>CODIGO</b>	<b>NOMBRE</b>	<b>JIMÉNEZ</b>	<b>TUCURRIQUE</b>	<b>TOTAL</b>	<b>%</b>
1.3.1.3.01.01.9.0.000	Otros derechos administrativos a los servicios de transporte por carretera	0.00	0.00	0.00	0.00%
1.3.1.3.01.02.0.0.000	Derechos administrativos a los servicios de transporte ferroviario	0.00	0.00	0.00	0.00%
1.3.1.3.01.03.0.0.000	Derechos administrativos a los servicios de transporte portuario	0.00	0.00	0.00	0.00%
1.3.1.3.01.04.0.0.000	Derechos administrativos a los servicios de transporte aeroportuario	0.00	0.00	0.00	0.00%
				0.00	0.00%
<b>1.3.1.3.02.00.0.0.000</b>	<b>DERECHOS ADMINISTRATIVOS A OTROS SERVICIOS PÚBLICOS</b>	<b>11,201.45</b>	<b>96,234.15</b>	<b>107,435.60</b>	<b>0.21%</b>
1.3.1.3.02.01.0.0.000	Cánones por regulación de los servicios públicos	0.00	0.00	0.00	0.00%
1.3.1.3.02.02.0.0.000	Derechos administrativos a los servicios de educación	0.00	0.00	0.00	0.00%
1.3.1.3.02.03.0.0.000	Derechos administrativos a actividades comerciales	0.00	0.00	0.00	0.00%
1.3.1.3.02.03.1.0.000	Derecho de medidores	0.00	0.00	0.00	0.00%
1.3.1.3.02.03.9.0.000	Otros derechos administrativos a actividades comerciales	0.00	0.00	0.00	0.00%
1.3.1.3.02.09.0.0.000	Otros derechos administrativos a otros servicios públicos	11,201.45	96,234.15	107,435.60	0.21%
1.3.1.3.02.09.1.0.000	Derechos de cementerio	11,201.45	96,234.15	107,435.60	0.21%
1.3.1.3.02.09.9.0.000	Otros derechos administrativos a otros servicios públicos	0.00	0.00	0.00	0.00%
				0.00	0.00%
<b>1.3.2.0.00.00.0.0.000</b>	<b>INGRESOS DE LA PROPIEDAD</b>	<b>78,256.09</b>	<b>0.00</b>	<b>78,256.09</b>	<b>0.16%</b>
<b>1.3.2.1.00.00.0.0.000</b>	<b>TRASPASO DE DIVIDENDOS</b>	<b>0.00</b>	<b>0.00</b>	<b>0.00</b>	<b>0.00%</b>
				0.00	0.00%
<b>1.3.2.2.00.00.0.0.000</b>	<b>RENTA DE LA PROPIEDAD</b>	<b>0.00</b>	<b>0.00</b>	<b>0.00</b>	<b>0.00%</b>
1.3.2.2.01.00.0.0.000	Concesión de obra pública	0.00	0.00	0.00	0.00%
1.3.2.2.02.00.0.0.000	Alquiler de terrenos	0.00	0.00	0.00	0.00%
1.3.2.2.02.01.0.0.000	Alquiler de terrenos milla marítima	0.00	0.00	0.00	0.00%
1.3.2.2.02.09.0.0.000	Otros alquiler de terrenos	0.00	0.00	0.00	0.00%
1.3.2.2.09.00.0.0.000	Otros ingresos de la renta de la propiedad	0.00	0.00	0.00	0.00%
				0.00	0.00%
<b>1.3.2.3.00.00.0.0.000</b>	<b>RENTA DE ACTIVOS FINANCIEROS</b>	<b>78,256.09</b>	<b>0.00</b>	<b>78,256.09</b>	<b>0.16%</b>
<b>1.3.2.3.01.00.0.0.000</b>	<b>INTERESES SOBRE TÍTULOS VALORES</b>	<b>0.00</b>	<b>0.00</b>	<b>0.00</b>	<b>0.00%</b>
1.3.2.3.01.01.0.0.000	Intereses sobre títulos valores del Gobierno Central	0.00	0.00	0.00	0.00%
1.3.2.3.01.02.0.0.000	Intereses sobre títulos valores de Órganos Desconcentrados	0.00	0.00	0.00	0.00%
1.3.2.3.01.03.0.0.000	Intereses sobre títulos valores de Instituciones Descentralizadas no Empresariales	0.00	0.00	0.00	0.00%
1.3.2.3.01.04.0.0.000	Intereses sobre títulos valores de Gobiernos Locales	0.00	0.00	0.00	0.00%
1.3.2.3.01.05.0.0.000	Intereses sobre títulos valores de Empresas Públicas no Financieras	0.00	0.00	0.00	0.00%
1.3.2.3.01.06.0.0.000	Intereses sobre títulos valores de Instituciones Públicas Financieras	0.00	0.00	0.00	0.00%
1.3.2.3.01.07.0.0.000	Intereses sobre títulos valores del Sector Privado	0.00	0.00	0.00	0.00%
1.3.2.3.01.08.0.0.000	Intereses sobre títulos valores del Sector Externo	0.00	0.00	0.00	0.00%

**MUNICIPALIDAD DE JIMÉNEZ**  
**INGRESOS EJECUCIÓN PRESUPUESTARIA CONSOLIDADA**  
**"ABRIL 2023" DEL 1° AL 30 DE ABRIL 2023**

CODIGO	NOMBRE	JIMÉNEZ	TUCURRIQUE	TOTAL	%
				0.00	0.00%
<b>1.3.2.3.02.00.0.0.000</b>	<b>INTERESES Y COMISIONES SOBRE PRESTAMOS</b>	<b>0.00</b>	<b>0.00</b>	<b>0.00</b>	<b>0.00%</b>
1.3.2.3.02.01.0.0.000	Intereses y comisiones sobre préstamos al Gobierno Central	0.00	0.00	0.00	0.00%
1.3.2.3.02.02.0.0.000	Intereses y comisiones sobre préstamos a Órganos Desconcentrados	0.00	0.00	0.00	0.00%
1.3.2.3.02.03.0.0.000	Intereses y comisiones sobre préstamos a Instituciones Descentralizadas no Empresariales	0.00	0.00	0.00	0.00%
1.3.2.3.02.04.0.0.000	Intereses y comisiones sobre préstamos a Gobiernos Locales	0.00	0.00	0.00	0.00%
1.3.2.3.02.05.0.0.000	Intereses y comisiones sobre préstamos a Empresas Públicas no Financieras	0.00	0.00	0.00	0.00%
1.3.2.3.02.06.0.0.000	Intereses y comisiones sobre préstamos a Instituciones Públicas Financieras	0.00	0.00	0.00	0.00%
1.3.2.3.02.07.0.0.000	Intereses y comisiones sobre préstamos al Sector Privado	0.00	0.00	0.00	0.00%
1.3.2.3.02.08.0.0.000	Intereses y comisiones sobre préstamos al Sector Externo	0.00	0.00	0.00	0.00%
				0.00	0.00%
<b>1.3.2.3.03.00.0.0.000</b>	<b>OTRAS RENTAS DE ACTIVOS FINANCIEROS</b>	<b>78,256.09</b>	<b>0.00</b>	<b>78,256.09</b>	<b>0.16%</b>
1.3.2.3.03.01.0.0.000	Intereses sobre cuentas corrientes y otros depósitos en Bancos Estatales	78,256.09	0.00	78,256.09	0.16%
1.3.2.3.03.02.0.0.000	Intereses sobre cuentas corrientes y otros depósitos en Bancos Privados	0.00	0.00	0.00	0.00%
1.3.2.3.03.03.0.0.000	Intereses sobre cuentas corrientes y otros depósitos en el Exterior	0.00	0.00	0.00	0.00%
1.3.2.3.03.04.0.0.000	Diferencias por tipo de cambio	0.00	0.00	0.00	0.00%
				0.00	0.00%
<b>1.3.3.0.00.00.0.0.000</b>	<b>MULTAS, SANCIONES, REMATES Y CONFISCACIONES</b>	<b>84,979.38</b>	<b>0.00</b>	<b>84,979.38</b>	<b>0.17%</b>
<b>1.3.3.1.00.00.0.0.000</b>	<b>MULTAS Y SANCIONES</b>	<b>84,979.38</b>	<b>0.00</b>	<b>84,979.38</b>	<b>0.17%</b>
1.3.3.1.01.00.0.0.000	Multas de tránsito	0.00	0.00	0.00	0.00%
1.3.3.1.01.01.0.0.000	Multas por infracción a la ley de parquímetros	0.00	0.00	0.00	0.00%
1.3.3.1.02.00.0.0.000	Multas por atraso en pago de impuestos	0.00	0.00	0.00	0.00%
1.3.3.1.03.00.0.0.000	Multas por atraso en pago de bienes y servicios	0.00	0.00	0.00	0.00%
1.3.3.1.04.00.0.0.000	Sanciones administrativas	0.00	0.00	0.00	0.00%
1.3.3.1.09.00.0.0.000	Otras multas	84,979.38	0.00	84,979.38	0.17%
1.3.3.1.09.01.0.0.000	Multas por aprehensión de animales	0.00	0.00	0.00	0.00%
1.3.3.1.09.02.0.0.000	Multas por infracción a la ley de construcciones	0.00	0.00	0.00	0.00%
1.3.3.1.09.09.0.0.000	Multas varias (No declaración de patentes y atraso licencias de licores)	84,979.38	0.00	84,979.38	0.17%
				0.00	0.00%
<b>1.3.3.2.00.00.0.0.000</b>	<b>REMATES Y CONFISCACIONES</b>	<b>0.00</b>	<b>0.00</b>	<b>0.00</b>	<b>0.00%</b>
1.3.3.2.01.00.0.0.000	Remate y confiscaciones	0.00	0.00	0.00	0.00%
				0.00	0.00%
<b>1.3.4.0.00.00.0.0.000</b>	<b>INTERESES MORATORIOS</b>	<b>1,028,951.10</b>	<b>484,072.75</b>	<b>1,513,023.85</b>	<b>3.01%</b>
1.3.4.1.00.00.0.0.000	Intereses moratorios por atraso en pago de impuesto	396,203.43	484,072.75	880,276.18	1.75%

MUNICIPALIDAD DE JIMÉNEZ  
**INGRESOS EJECUCIÓN PRESUPUESTARIA CONSOLIDADA**  
 "ABRIL 2023" DEL 1° AL 30 DE ABRIL 2023

<b>CODIGO</b>	<b>NOMBRE</b>	<b>JIMÉNEZ</b>	<b>TUCURRIQUE</b>	<b>TOTAL</b>	<b>%</b>
1.3.4.2.00.00.0.0.000	Intereses moratorios por atraso en pago de bienes y servicios	620,148.69	0.00	620,148.69	1.24%
1.3.4.3.00.00.0.0.000	Intereses moratorios por atraso en pago de patentes municipales	12,598.98	0.00	12,598.98	0.03%
1.3.4.9.00.00.0.0.000	Otros intereses moratorios		0.00	0.00	0.00%

**MUNICIPALIDAD DE JIMÉNEZ**  
**EGRESOS EJECUCIÓN PRESUPUESTARIA CONSOLIDADA**  
**"ABRIL 2023" DEL 1° AL 30 DE ABRIL 2023**

JIMENEZ	TUCURRIQUE	COMPROMISOS	TOTAL
Clasificador por Objeto del Gasto			

Consolidado
Clasificador Económico

PROGRAMA I: DIRECCIÓN Y ADMINISTRACIÓN GENERAL						1	Cod Detalle	Monto	
						*		*	
<b>ACTIVIDAD</b>	<b>01</b>	<b>ADMINISTRACIÓN GENERAL</b>	16,258,002.34	3,372,589.00	0.00	19,630,591.34	1	<b>TOTAL ACTIVIDAD</b>	<b>19,630,591.34</b>
		<b>0 REMUNERACIONES</b>	<b>15,504,920.81</b>	<b>3,372,589.00</b>	<b>0.00</b>	<b>18,877,509.81</b>	1	<b>1.1.1 REMUNERACIONES</b>	<b>18,877,509.81</b>
0.01.01		Sueldos para cargos fijos	10,063,287.83	2,386,155.00	0.00	12,449,442.83	1	1.1.1.1 Sueldos y salarios	12,449,442.83
0.01.02		Jornales	36,367.00	0.00	0.00	36,367.00	1	1.1.1.1 Sueldos y salarios	36,367.00
0.01.03		Servicios especiales	27,562.00	0.00	0.00	27,562.00	1	1.1.1.1 Sueldos y salarios	27,562.00
0.01.05		Suplencias	0.00	0.00	0.00	0.00	1	1.1.1.1 Sueldos y salarios	0.00
0.02.01		Tiempo extraordinario	45,918.83	0.00	0.00	45,918.83	1	1.1.1.1 Sueldos y salarios	45,918.83
0.02.02		Recargo de funciones	0.00	0.00	0.00	0.00	1	1.1.1.1 Sueldos y salarios	0.00
0.02.05		Dietas	0.00	156,000.00	0.00	156,000.00	1	1.1.1.1 Sueldos y salarios	156,000.00
0.03.01		Retribución por años servidos	2,095,244.36	332,656.00	0.00	2,427,900.36	1	1.1.1.1 Sueldos y salarios	2,427,900.36
0.03.02		Restricción al ejercicio liberal de la profesión	1,277,530.79	0.00	0.00	1,277,530.79	1	1.1.1.1 Sueldos y salarios	1,277,530.79
0.03.03		Decimotercer mes	0.00	0.00	0.00	0.00	1	1.1.1.1 Sueldos y salarios	0.00
0.03.04		Salario escolar	0.00	0.00	0.00	0.00	1	1.1.1.1 Sueldos y salarios	0.00
0.04.01		Contribución Patronal al Seguro de Salud de la CCSS	948,942.00	252,373.00	0.00	1,201,315.00	1	1.1.1.2 Contribuciones sociales	1,201,315.00
0.04.05		Contribución Patronal al Banco Popular y de Desarrollo Comunal	50,103.00	14,588.00	0.00	64,691.00	1	1.1.1.2 Contribuciones sociales	64,691.00
0.05.01		Contribución Patronal al Seguro de Pensiones de CCSS	509,042.00	149,291.00	0.00	658,333.00	1	1.1.1.2 Contribuciones sociales	658,333.00
0.05.02		Aporte Patronal al Régimen Obligatorio de Pensiones Complementarias	300,615.00	40,763.00	0.00	341,378.00	1	1.1.1.2 Contribuciones sociales	341,378.00
0.05.03		Aporte Patronal al Fondo de Capitalización Laboral	150,308.00	40,763.00	0.00	191,071.00	1	1.1.1.2 Contribuciones sociales	191,071.00
		<b>1 SERVICIOS</b>	<b>521,476.00</b>	<b>0.00</b>	<b>0.00</b>	<b>521,476.00</b>	1	<b>1.1.2 ADQUISICIÓN DE BIENES Y SERVICIO</b>	<b>673,524.00</b>
1.01.02		Alquiler de maquinaria, equipo y mobiliario	0.00	0.00	0.00	0.00	1	1.1.2 Adquisición de bienes y servicios	0.00
1.02.01		Servicio de agua y alcantarillado	0.00	0.00	0.00	0.00	1	1.1.2 Adquisición de bienes y servicios	0.00
1.02.02		Servicio de energía eléctrica	0.00	0.00	0.00	0.00	1	1.1.2 Adquisición de bienes y servicios	0.00
1.02.04		Servicio de telecomunicaciones	0.00	0.00	0.00	0.00	1	1.1.2 Adquisición de bienes y servicios	0.00
1.03.01		Información	33,000.00	0.00	0.00	33,000.00	1	1.1.2 Adquisición de bienes y servicios	33,000.00
1.03.06		Comisiones y gastos por servicios financieros y comerciales	137,476.00	0.00	0.00	137,476.00	1	1.1.2 Adquisición de bienes y servicios	137,476.00
1.03.07		Servicios de transferencia electrónica de información	0.00	0.00	0.00	0.00	1	1.1.2 Adquisición de bienes y servicios	0.00
1.04.02		Servicios jurídicos	0.00	0.00	0.00	0.00	1	1.1.2 Adquisición de bienes y servicios	0.00
1.04.03		Servicios de ingeniería	0.00	0.00	0.00	0.00	1	1.1.2 Adquisición de bienes y servicios	0.00
1.04.05		Servicios de desarrollo de sistemas informáticos	0.00	0.00	0.00	0.00	1	1.1.2 Adquisición de bienes y servicios	0.00
1.05.01		Transporte dentro del país	121,000.00	0.00	0.00	121,000.00	1	1.1.2 Adquisición de bienes y servicios	121,000.00
1.05.02		Viáticos dentro del país	20,000.00	0.00	0.00	20,000.00	1	1.1.2 Adquisición de bienes y servicios	20,000.00
1.06.01		Seguros	0.00	0.00	0.00	0.00	1	1.1.2 Adquisición de bienes y servicios	0.00
1.07.01		Actividades de capacitación	0.00	0.00	0.00	0.00	1	1.1.2 Adquisición de bienes y servicios	0.00
1.07.02		Actividades protocolarias y sociales	0.00	0.00	0.00	0.00	1	1.1.2 Adquisición de bienes y servicios	0.00
1.08.03		Mantenimiento de instalaciones y otras obras	210,000.00	0.00	0.00	210,000.00	1	1.1.2 Adquisición de bienes y servicios	210,000.00
1.08.05		Mantenimiento y reparación de equipo de transporte	0.00	0.00	0.00	0.00	1	1.1.2 Adquisición de bienes y servicios	0.00

**MUNICIPALIDAD DE JIMÉNEZ**  
**EGRESOS EJECUCIÓN PRESUPUESTARIA CONSOLIDADA**  
**"ABRIL 2023" DEL 1° AL 30 DE ABRIL 2023**

JIMENEZ	TUCURRIQUE	COMPROMISOS	TOTAL
Clasificador por Objeto del Gasto			

Consolidado
Clasificador Económico

1.08.08	Mantenimiento y reparación de equipo y sistemas de información	0.00	0.00	0.00	0.00	1	1.1.2 Adquisición de bienes y servicios	0.00
<b>2</b>	<b>MATERIALES Y SUMINISTROS</b>	<b>152,048.00</b>	<b>0.00</b>	<b>0.00</b>	<b>152,048.00</b>	1		*
2.01.01	Combustibles y lubricantes	0.00	0.00	0.00	0.00	1	1.1.2 Adquisición de bienes y servicios	0.00
2.01.02	Productos farmacéuticos y medicinales	0.00	0.00	0.00	0.00	1	1.1.2 Adquisición de bienes y servicios	0.00
2.01.04	Tintas, pinturas y diluyentes	0.00	0.00	0.00	0.00	1	1.1.2 Adquisición de bienes y servicios	0.00
2.02.03	Alimentos y bebidas	0.00	0.00	0.00	0.00	1	1.1.2 Adquisición de bienes y servicios	0.00
2.03.01	Materiales y productos de metálicos	0.00	0.00	0.00	0.00	1	1.1.2 Adquisición de bienes y servicios	0.00
2.03.02	Materiales y productos asfálticos	0.00	0.00	0.00	0.00	1	1.1.2 Adquisición de bienes y servicios	0.00
2.03.04	Materiales y productos electricos, telefónicos y de cómputo	0.00	0.00	0.00	0.00	1	1.1.2 Adquisición de bienes y servicios	0.00
2.03.06	Materiales y productos de plástico	0.00	0.00	0.00	0.00	1	1.1.2 Adquisición de bienes y servicios	0.00
2.04.02	Repuestos y accesorios	0.00	0.00	0.00	0.00	1	1.1.2 Adquisición de bienes y servicios	0.00
2.99.01	Útiles y materiales de oficina y cómputo		0.00	0.00	0.00	1	1.1.2 Adquisición de bienes y servicios	0.00
2.99.03	Productos de papel, cartón e impresos	0.00	0.00	0.00	0.00	1	1.1.2 Adquisición de bienes y servicios	0.00
2.99.04	Textiles y vestuario	0.00	0.00	0.00	0.00	1	1.1.2 Adquisición de bienes y servicios	0.00
2.99.05	Útiles y materiales de limpieza	152,048.00	0.00	0.00	152,048.00	1	1.1.2 Adquisición de bienes y servicios	152,048.00
2.99.06	Útiles y materiales de resguardo y seguridad	0.00	0.00	0.00	0.00	1	1.1.2 Adquisición de bienes y servicios	0.00
2.99.99	Otros Útiles, materiales y suministros diversos	0.00	0.00	0.00	0.00	1	1.1.2 Adquisición de bienes y servicios	0.00
<b>5</b>	<b>BIENES DURADEROS</b>	<b>79,557.53</b>	<b>0.00</b>	<b>0.00</b>	<b>79,557.53</b>	1	<b>2.2 ADQUISICIÓN DE ACTIVOS</b>	<b>79,557.53</b>
5.01.04	Equipo y mobiliario de oficina	0.00	0.00	0.00	0.00	1	2.2.1 Maquinaria y equipo	0.00
5.01.05	Equipos de cómputo	0.00	0.00	0.00	0.00	1	2.2.1 Maquinaria y equipo	0.00
5.01.99	Maquinaria y equipo diverso	79,557.53	0.00	0.00	79,557.53	1	2.2.1 Maquinaria y equipo	79,557.53
		0.00	0.00	0.00	0.00	1	<b>2.1 FORMACIÓN DE CAPITAL</b>	<b>0.00</b>
5.02.99	Otras construcciones, adiciones y mejoras	0.00	0.00	0.00	0.00	1	2.1.5 Otras obras	0.00
<b>6</b>	<b>TRANSFERENCIAS CORRIENTES</b>	<b>0.00</b>	<b>0.00</b>	<b>0.00</b>	<b>0.00</b>	1	<b>1.3 TRANSFERENCIAS CORRIENTES</b>	<b>0.00</b>
6.06.01	Indemnizaciones	0.00	0.00	0.00	0.00	1	1.3.2 Transferencias corrientes al Sector Privad	0.00
6.03.01	Prestaciones legales	0.00	0.00	0.00	0.00	1	1.3.3 Transferencias corrientes al Sector Privad	0.00
<b>9</b>	<b>CUENTAS ESPECIALES</b>	<b>0.00</b>	<b>0.00</b>	<b>0.00</b>	<b>0.00</b>	1	<b>4 SUMAS SIN ASIGNACIÓN</b>	<b>0.00</b>
9.02.01	Sumas libres sin asignación presupuestaria	0.00	0.00	0.00	0.00	1	4 Sumas sin asignación	0.00

	<b>02</b>	<b>AUDITORÍA INTERNA</b>	<b>2,426,036.42</b>	<b>0.00</b>	<b>0.00</b>	<b>2,426,036.42</b>		<b>TOTAL ACTIVIDAD</b>	<b>2,426,036.42</b>
	<b>0</b>	<b>REMUNERACIONES</b>	<b>2,426,036.42</b>	<b>0.00</b>	<b>0.00</b>	<b>2,426,036.42</b>	1	<b>1.1.1 REMUNERACIONES</b>	<b>2,426,036.42</b>
	0.01.01	Sueldos para cargos fijos	1,125,878.75	0.00	0.00	1,125,878.75	1	1.1.1.1 Sueldos y salarios	1,125,878.75
	0.01.05	Suplencias	0.00	0.00	0.00	0.00	1	1.1.1.1 Sueldos y salarios	0.00
	0.03.01	Retribución por años servidos	403,461.63	0.00	0.00	403,461.63	1	1.1.1.1 Sueldos y salarios	403,461.63
	0.03.02	Restricción al ejercicio liberal de la profesión	600,310.04	0.00	0.00	600,310.04	1	1.1.1.1 Sueldos y salarios	600,310.04
	0.03.03	Decimotercer mes	0.00	0.00	0.00	0.00	1	1.1.1.1 Sueldos y salarios	0.00
	0.03.04	Salario escolar	0.00	0.00	0.00	0.00	1	1.1.1.1 Sueldos y salarios	0.00
	0.04.01	Contribución Patronal al Seguro de Salud de la CCSS	143,569.00	0.00	0.00	143,569.00	1	1.1.1.2 Contribuciones sociales	143,569.00
	0.04.05	Contribución Patronal al Banco Popular y de Desarrollo Comunal	7,580.00	0.00	0.00	7,580.00	1	1.1.1.2 Contribuciones sociales	7,580.00
	0.05.01	Contribución Patronal al Seguro de Pensiones de CCSS	77,015.00	0.00	0.00	77,015.00	1	1.1.1.2 Contribuciones sociales	77,015.00
	0.05.02	Aporte Patronal al Régimen Obligatorio de Pensiones Complementarias	45,481.00	0.00	0.00	45,481.00	1	1.1.1.2 Contribuciones sociales	45,481.00

**MUNICIPALIDAD DE JIMÉNEZ**  
**EGRESOS EJECUCIÓN PRESUPUESTARIA CONSOLIDADA**  
**"ABRIL 2023" DEL 1° AL 30 DE ABRIL 2023**

JIMENEZ						TUCURRIQUE	COMPROMISOS	TOTAL	Consolidado
Clasificador por Objeto del Gasto						Clasificador Económico			
0.05.03	Aporte Patronal al Fondo de Capitalización Laboral	22,741.00	0.00	0.00	22,741.00	1	1.1.1.2	Contribuciones sociales	22,741.00
<b>1</b>	<b>SERVICIOS</b>	<b>0.00</b>	<b>0.00</b>	<b>0.00</b>	<b>0.00</b>	1	<b>1.1.2</b>	<b>ADQUISICIÓN DE BIENES Y SERVICIO</b>	<b>0.00</b>
1.05.01	Transporte dentro del país	0.00	0.00	0.00	0.00	1	1.1.2	Adquisición de bienes y servicios	0.00
1.05.02	Viáticos dentro del país	0.00	0.00	0.00	0.00	1	1.1.2	Adquisición de bienes y servicios	0.00
1.06.01	Seguros	0.00	0.00	0.00	0.00	1	1.1.2	Adquisición de bienes y servicios	0.00
<b>2</b>	<b>MATERIALES Y SUMINISTROS</b>	<b>0.00</b>	<b>0.00</b>	<b>0.00</b>	<b>0.00</b>	1			
2.01.04	Tintas, pinturas y diluyentes	0.00	0.00	0.00	0.00	1	1.1.2	Adquisición de bienes y servicios	0.00
2.99.01	Útiles y materiales de oficina y cómputo	0.00	0.00	0.00	0.00	1	1.1.2	Adquisición de bienes y servicios	0.00
2.99.03	Productos de papel, cartón e impresos	0.00	0.00	0.00	0.00	1	1.1.2	Adquisición de bienes y servicios	0.00
2.99.04	Textiles y vestuario	0.00	0.00	0.00	0.00	1			
<b>5</b>	<b>BIENES DURADEROS</b>	<b>0.00</b>	<b>0.00</b>	<b>0.00</b>	<b>0.00</b>	1	<b>2.2</b>	<b>ADQUISICIÓN DE ACTIVOS</b>	<b>0.00</b>
5.01.04	Equipo y mobiliario de oficina	0.00	0.00	0.00	0.00	1	2.2.1	Maquinaria y equipo	0.00
						*	1		*
<b>04</b>	<b>REGISTRO DE DEUDAS, FONDOS Y TRANSFERENCIAS</b>	<b>0.00</b>	<b>0.00</b>	<b>0.00</b>	<b>0.00</b>	1	<b>TOTAL ACTIVIDAD</b>		<b>0.00</b>
<b>6.01.01</b>	<b>Transferencias corrientes al Gobierno Central</b>	<b>0.00</b>	<b>0.00</b>	<b>0.00</b>	<b>0.00</b>	1	<b>1.3</b>	<b>TRANSFERENCIAS CORRIENTES</b>	<b>0.00</b>
6.01.01.1	Órgano de Normalización Técnica (1% ibi)	0.00	0.00	0.00	0.00	1	1.3.1	Transferencias corrientes al Sector Público	0.00
<b>6.01.02</b>	<b>Transferencias corrientes a Órganos Desconcentrados</b>	<b>0.00</b>	<b>0.00</b>	<b>0.00</b>	<b>0.00</b>	1			*
6.01.02.1	Aporte Junta Administrativa del Registro Nacional (3% ibi)	0.00	0.00	0.00	0.00	1	1.3.1	Transferencias corrientes al Sector Público	0.00
6.01.02.2	Fondo Parques Nacionales (Timbres)	0.00	0.00	0.00	0.00	1	1.3.1	Transferencias corrientes al Sector Público	0.00
6.01.02.3	Comisión Nacional Conagebio Ley 7788 (10% Timbre Parques Nacionales.)	0.00	0.00	0.00	0.00	1	1.3.1	Transferencias corrientes al Sector Público	0.00
6.01.02.1	Consejo Nacional de Personas con Discapacidad (CONAPDIS) 0,5%	0.00	0.00	0.00	0.00	1	1.3.1	Transferencias corrientes al Sector Público	0.00
<b>6.01.03</b>	<b>Transferencias corrientes a Instituciones Descentralizadas no Empresariales</b>	<b>0.00</b>	<b>0.00</b>	<b>0.00</b>	<b>0.00</b>	1			
6.01.03.2	Juntas de Educación (10% ibi)	0.00	0.00	0.00	0.00	1	1.3.1	Transferencias corrientes al Sector Público	0.00
<b>6.01.04</b>	<b>Transferencias corrientes a Gobiernos Locales</b>	<b>0.00</b>	<b>0.00</b>	<b>0.00</b>	<b>0.00</b>	1			
6.01.04.1	Comité Cantonal de Deportes y Recreación **Jiménez**	0.00	0.00	0.00	0.00	1	1.3.1	Transferencias corrientes al Sector Público	0.00
6.01.04.1	Comité Distrital de Deportes y Recreación **Tucurrique**	0.00	0.00	0.00	0.00	1	1.3.1	Transferencias corrientes al Sector Público	0.00
6.01.04.2	Federación de Municipalidades de la Provincia de Cartago	0.00	0.00	0.00	0.00	1	1.3.1	Transferencias corrientes al Sector Público	0.00
6.01.04.3	Unión Nacional de Gobiernos Locales	0.00	0.00	0.00	0.00	1	1.3.1	Transferencias corrientes al Sector Público	0.00
6.01.04.4	Federación de Concejos Municipales de Distrito	0.00	0.00	0.00	0.00	1	1.3.1	Transferencias corrientes al Sector Público	0.00
<b>TOTAL PROGRAMA I</b>		<b>18,684,038.76</b>	<b>3,372,589.00</b>	<b>0.00</b>	<b>22,056,627.76</b>	1			<b>22,056,627.76</b>
						*	2		*
<b>PROGRAMA II: SERVICIOS COMUNALES</b>						2			*
						*	2		*
<b>SERVICIO</b>	<b>01</b>	<b>ASEO DE VÍAS Y SITIOS PÚBLICOS</b>	<b>2,803,625.48</b>	<b>321,720.00</b>	<b>0.00</b>	<b>3,125,345.48</b>	2	<b>TOTAL ACTIVIDAD</b>	<b>3,125,345.48</b>
<b>0</b>	<b>REMUNERACIONES</b>	<b>2,683,640.48</b>	<b>321,720.00</b>	<b>0.00</b>	<b>3,005,360.48</b>	2	<b>1.1.1</b>	<b>REMUNERACIONES</b>	<b>3,005,360.48</b>
0.01.01	Sueldos para cargos fijos	1,768,510.17	221,646.00	0.00	1,990,156.17	2	1.1.1.1	Sueldos y salarios	1,990,156.17
0.01.02	Jornales	0.00	0.00	0.00	0.00	2	1.1.1.1	Sueldos y salarios	0.00
0.01.05	Suplencias	29,951.00	0.00	0.00	29,951.00	2	1.1.1.1	Sueldos y salarios	29,951.00
0.02.01	Tiempo extraordinario	51,944.15	0.00	0.00	51,944.15	2	1.1.1.1	Sueldos y salarios	51,944.15
0.03.01	Retribución por años servidos	466,204.16	33,496.00	0.00	499,700.16	2	1.1.1.1	Sueldos y salarios	499,700.16
0.03.03	Decimotercer mes	0.00	0.00	0.00	0.00	2	1.1.1.1	Sueldos y salarios	0.00
0.03.04	Salario escolar	0.00	0.00	0.00	0.00	2	1.1.1.1	Sueldos y salarios	0.00

**MUNICIPALIDAD DE JIMÉNEZ**  
**EGRESOS EJECUCIÓN PRESUPUESTARIA CONSOLIDADA**  
**"ABRIL 2023" DEL 1° AL 30 DE ABRIL 2023**

		JIMENEZ	TUCURRIQUE	COMPROMISOS	TOTAL	Consolidado		
		Clasificador por Objeto del Gasto				Clasificador Económico		
0.04.01	Contribución Patronal al Seguro de Salud de la Caja Costarricense del Seguro Social	177,789.00	33,365.00	0.00	211,154.00	2	1.1.1.2 Contribuciones sociales	211,154.00
0.04.05	Contribución Patronal al Banco Popular y de Desarrollo Comunal	9,387.00	1,749.00	0.00	11,136.00	2	1.1.1.2 Contribuciones sociales	11,136.00
0.05.01	Contribución Patronal al Seguro de Pensiones de la Caja Costarricense del Seguro Social	95,372.00	19,964.00	0.00	115,336.00	2	1.1.1.2 Contribuciones sociales	115,336.00
0.05.02	Aporte Patronal al Régimen Obligatorio de Pensiones Complementarias	56,322.00	5,750.00	0.00	62,072.00	2	1.1.1.2 Contribuciones sociales	62,072.00
0.05.03	Aporte Patronal al Fondo de Capitalización Laboral	28,161.00	5,750.00	0.00	33,911.00	2	1.1.1.2 Contribuciones sociales	33,911.00
<b>1</b>	<b>SERVICIOS</b>	<b>119,985.00</b>	<b>0.00</b>	<b>0.00</b>	<b>119,985.00</b>	2	<b>1.1.2 ADQUISICIÓN DE BIENES Y SERVICIO</b>	<b>119,985.00</b>
1.02.02	Servicio de energía eléctrica	0.00	0.00	0.00	0.00	2	1.1.2 Adquisición de bienes y servicios	0.00
1.02.04	Servicio de telecomunicaciones	0.00	0.00	0.00	0.00	2	1.1.2 Adquisición de bienes y servicios	0.00
1.03.01	Información	0.00	0.00	0.00	0.00	2	1.1.2 Adquisición de bienes y servicios	0.00
1.03.06	Comisiones y gastos por servicios financieros y comerciales	69,985.00	0.00	0.00	69,985.00	2	1.1.2 Adquisición de bienes y servicios	69,985.00
1.04.02	Servicios jurídicos	0.00	0.00	0.00	0.00	2	1.1.2 Adquisición de bienes y servicios	0.00
1.04.06	Servicios generales	0.00	0.00	0.00	0.00	2	1.1.2 Adquisición de bienes y servicios	0.00
1.04.99	Otros servicios de gestión y apoyo	50,000.00	0.00	0.00	50,000.00	2	1.1.2 Adquisición de bienes y servicios	50,000.00
1.05.01	Transporte dentro del país	0.00	0.00	0.00	0.00	2	1.1.2 Adquisición de bienes y servicios	0.00
1.05.02	Viáticos dentro del país	0.00	0.00	0.00	0.00	2	1.1.2 Adquisición de bienes y servicios	0.00
1.08.03	Mantenimiento de instalaciones y otras obras	0.00	0.00	0.00	0.00	2	1.1.2 Adquisición de bienes y servicios	0.00
1.06.01	Seguros	0.00	0.00	0.00	0.00	2	1.1.2 Adquisición de bienes y servicios	0.00
<b>2</b>	<b>MATERIALES Y SUMINISTROS</b>	<b>0.00</b>	<b>0.00</b>	<b>0.00</b>	<b>0.00</b>	2		*
2.01.04	Tintas, pinturas y diluyentes	0.00	0.00	0.00	0.00	2	1.1.2 Adquisición de bienes y servicios	0.00
2.01.99	Otros productos químicos	0.00	0.00	0.00	0.00	2	1.1.2 Adquisición de bienes y servicios	0.00
2.03.02	Materiales y productos minerales y asfálticos	0.00	0.00	0.00	0.00	2	1.1.2 Adquisición de bienes y servicios	0.00
2.04.01	Herramientas e instrumentos	0.00	0.00	0.00	0.00	2	1.1.2 Adquisición de bienes y servicios	0.00
2.04.02	Repuestos y accesorios	0.00	0.00	0.00	0.00	2	1.1.2 Adquisición de bienes y servicios	0.00
2.99.01	Útiles y materiales de oficina y cómputo	0.00	0.00	0.00	0.00	2	1.1.2 Adquisición de bienes y servicios	0.00
2.99.03	Productos de papel, cartón e impresos	0.00	0.00	0.00	0.00	2	1.1.2 Adquisición de bienes y servicios	0.00
2.99.04	Textiles y vestuario	0.00	0.00	0.00	0.00	2	1.1.2 Adquisición de bienes y servicios	0.00
2.99.05	Útiles y materiales de limpieza	0.00	0.00	0.00	0.00	2	1.1.2 Adquisición de bienes y servicios	0.00
2.99.06	Útiles y materiales de resguardo y seguridad	0.00	0.00	0.00	0.00	2	1.1.2 Adquisición de bienes y servicios	0.00
2.99.99	Otros útiles, materiales y suministros diversos	0.00	0.00	0.00	0.00	2	1.1.2 Adquisición de bienes y servicios	0.00
<b>5</b>	<b>BIENES DURADEROS</b>	<b>0.00</b>	<b>0.00</b>	<b>0.00</b>	<b>0.00</b>	2	<b>2.2 ADQUISICIÓN DE ACTIVOS</b>	<b>0.00</b>
5.01.04	Equipo y mobiliario de oficina	0.00	0.00	0.00	0.00	2	2.2.1 Maquinaria y equipo	0.00
5.01.05	Equipos de cómputo	0.00	0.00	0.00	0.00	2	2.2.1 Maquinaria y equipo	0.00
<b>6</b>	<b>TRANSFERENCIAS CORRIENTES</b>	<b>0.00</b>	<b>0.00</b>	<b>0.00</b>	<b>0.00</b>	2	<b>1.3 TRANSFERENCIAS CORRIENTES</b>	<b>0.00</b>
6.06.01	Indemnizaciones		0.00	0.00	0.00	2	1.3.2 Transferencias corrientes al Sector Privad	0.00
<b>9</b>	<b>CUENTAS ESPECIALES</b>	<b>0.00</b>	<b>0.00</b>		<b>0.00</b>	2	<b>4 SUMAS SIN ASIGNACIÓN</b>	<b>0.00</b>
9.02.02	Sumas con destino específico sin asignación presupuestaria	0.00	0.00	0.00	0.00	2	4 SUMAS SIN ASIGNACIÓN	0.00
						2		
<b>SERVICIO</b>	<b>02 RECOLECCIÓN DE BASURA</b>	<b>7,770,391.22</b>	<b>400,267.00</b>	<b>0.00</b>	<b>8,170,658.22</b>	2	<b>TOTAL ACTIVIDAD</b>	<b>8,170,658.22</b>
	<b>0 REMUNERACIONES</b>	<b>6,833,284.46</b>	<b>400,267.00</b>	<b>0.00</b>	<b>7,233,551.46</b>	2	<b>1.1.1 REMUNERACIONES</b>	<b>7,233,551.46</b>
0.01.01	Sueldos para cargos fijos	4,006,079.13	221,646.00	0.00	4,227,725.13	2	1.1.1.1 Sueldos y salarios	4,227,725.13
0.01.02	Jornales	247,044.00	100,000.00	0.00	347,044.00	2	1.1.1.1 Sueldos y salarios	347,044.00



**MUNICIPALIDAD DE JIMÉNEZ**  
**EGRESOS EJECUCIÓN PRESUPUESTARIA CONSOLIDADA**  
**"ABRIL 2023" DEL 1° AL 30 DE ABRIL 2023**

		JIMENEZ	TUCURRIQUE	COMPROMISOS	TOTAL	Consolidado		
		Clasificador por Objeto del Gasto				Clasificador Económico		
	0.01.03	Servicios especiales	0.00	0.00	0.00	2	1.1.1.1 Sueldos y salarios	0.00
	0.01.05	Suplencias	232,418.46	0.00	0.00	2	1.1.1.1 Sueldos y salarios	232,418.46
	0.02.01	Tiempo extraordinario	622,886.94	0.00	0.00	2	1.1.1.1 Sueldos y salarios	622,886.94
	0.03.01	Retribución por años servidos	821,692.93	17,164.00	0.00	2	1.1.1.1 Sueldos y salarios	838,856.93
	0.03.03	Decimotercer mes	0.00	0.00	0.00	2	1.1.1.1 Sueldos y salarios	0.00
	0.03.04	Salario escolar	0.00	0.00	0.00	2	1.1.1.1 Sueldos y salarios	0.00
	0.04.01	Contribución Patronal al Seguro de Salud de la Caja Costarricense del Seguro Social	437,491.00	31,360.00	0.00	2	1.1.1.2 Contribuciones sociales	468,851.00
	0.04.05	Contribución Patronal al Banco Popular y de Desarrollo Comunal	23,099.00	1,461.00	0.00	2	1.1.1.2 Contribuciones sociales	24,560.00
	0.05.01	Contribución Patronal al Seguro de Pensiones de la Caja Costarricense del Seguro Social	234,684.00	18,790.00	0.00	2	1.1.1.2 Contribuciones sociales	253,474.00
	0.05.02	Aporte Patronal al Régimen Obligatorio de Pensiones Complementarias	138,593.00	4,923.00	0.00	2	1.1.1.2 Contribuciones sociales	143,516.00
	0.05.03	Aporte Patronal al Fondo de Capitalización Laboral	69,296.00	4,923.00	0.00	2	1.1.1.2 Contribuciones sociales	74,219.00
<b>REC. BASURA</b>	<b>1</b>	<b>SERVICIOS</b>	<b>868,177.99</b>	<b>0.00</b>	<b>0.00</b>	<b>2</b>	<b>1.1.2 ADQUISICIÓN DE BIENES Y SERVICIO</b>	<b>937,106.76</b>
	1.01.02	Alquiler de maquinaria, equipo y mobiliario	180,000.00	0.00	0.00	2	1.1.2 Adquisición de bienes y servicios	180,000.00
	1.02.01	Servicio de agua y alcantarillado	0.00	0.00	0.00	2	1.1.2 Adquisición de bienes y servicios	0.00
	1.02.02	Servicio de energía eléctrica	0.00	0.00	0.00	2	1.1.2 Adquisición de bienes y servicios	0.00
	1.02.04	Servicio de telecomunicaciones	0.00	0.00	0.00	2	1.1.2 Adquisición de bienes y servicios	0.00
	1.02.99	Otros servicios básicos	0.00	0.00	0.00	2	1.1.2 Adquisición de bienes y servicios	0.00
	1.03.01	Información	0.00	0.00	0.00	2	1.1.2 Adquisición de bienes y servicios	0.00
	1.03.06	Comisiones y gastos por servicios financieros y comerciales	115,445.00	0.00	0.00	2	1.1.2 Adquisición de bienes y servicios	115,445.00
	1.04.02	Servicios jurídicos	0.00	0.00	0.00	2	1.1.2 Adquisición de bienes y servicios	0.00
	1.04.06	Servicios generales	0.00	0.00	0.00	2	1.1.2 Adquisición de bienes y servicios	0.00
	1.04.99	Otros servicios de gestión y apoyo	0.00	0.00	0.00	2	1.1.2 Adquisición de bienes y servicios	0.00
	1.05.02	Viáticos dentro del país	161,500.00	0.00	0.00	2	1.1.2 Adquisición de bienes y servicios	161,500.00
	1.06.01	Seguros	411,232.99	0.00	0.00	2	1.1.2 Adquisición de bienes y servicios	411,232.99
	1.08.03	Mantenimiento de instalaciones y otras obras	0.00	0.00	0.00	2	1.1.2 Adquisición de bienes y servicios	0.00
	1.08.05	Mantenimiento y reparación de equipo de transporte	0.00	0.00	0.00	2	1.1.2 Adquisición de bienes y servicios	0.00
	1.08.08	Mantenimiento y reparación de equipo y sistemas de información	0.00	0.00	0.00	2	1.1.2 Adquisición de bienes y servicios	0.00
	1.08.99	Mantenimiento y reparación de otros equipos	0.00	0.00	0.00	2	1.1.2 Adquisición de bienes y servicios	0.00
	XXX	XXXXXX	0.00	0.00	0.00	2	<b>1.3 TRANSFERENCIAS CORRIENTES</b>	<b>0.00</b>
	1.09.99	Otros impuestos	0.00	0.00	0.00	2	1.3.1 Transferencias corrientes al Sector Público	0.00
	1.99.99	Otros servicios no especificados	0.00	0.00	0.00	2	1.1.2 Adquisición de bienes y servicios	0.00
	<b>2</b>	<b>MATERIALES Y SUMINISTROS</b>	<b>68,928.77</b>	<b>0.00</b>	<b>0.00</b>	<b>2</b>		<b>*</b>
	2.01.01	Combustibles y lubricantes	0.00	0.00	0.00	2	1.1.2 Adquisición de bienes y servicios	0.00
	2.01.04	Tintas, pinturas y diluyentes	0.00	0.00	0.00	2	1.1.2 Adquisición de bienes y servicios	0.00
	2.01.99	Otros productos químicos	58,849.55	0.00	0.00	2	1.1.2 Adquisición de bienes y servicios	58,849.55
	2.03.01	Materiales y productos metálicos	0.00	0.00	0.00	2	1.1.2 Adquisición de bienes y servicios	0.00
	2.03.99	Otros materiales y productos de uso en la construcción	0.00	0.00	0.00	2	1.1.2 Adquisición de bienes y servicios	0.00
	2.04.02	Repuestos y accesorios	5,161.59	0.00	0.00	2	1.1.2 Adquisición de bienes y servicios	5,161.59

**MUNICIPALIDAD DE JIMÉNEZ**  
**EGRESOS EJECUCIÓN PRESUPUESTARIA CONSOLIDADA**  
**"ABRIL 2023" DEL 1° AL 30 DE ABRIL 2023**

JIMENEZ						TUCURRIQUE		COMPROMISOS		TOTAL		Consolidado	
Clasificador por Objeto del Gasto												Clasificador Económico	
	2.99.01	Útiles y materiales de oficina y cómputo	4,917.63	0.00	0.00	4,917.63	2	1.1.2	Adquisición de bienes y servicios	4,917.63			
	2.99.03	Productos de papel, cartón e impresos	0.00	0.00	0.00	0.00	2	1.1.2	Adquisición de bienes y servicios	0.00			
	2.99.04	Textiles y vestuario	0.00	0.00	0.00	0.00	2	1.1.2	Adquisición de bienes y servicios	0.00			
	2.99.05	Útiles y materiales de limpieza	0.00	0.00	0.00	0.00	2	1.1.2	Adquisición de bienes y servicios	0.00			
	2.99.06	Útiles y materiales de resguardo y seguridad	0.00	0.00	0.00	0.00	2	1.1.2	Adquisición de bienes y servicios	0.00			
	<b>3</b>	<b>INTERESES Y COMISIONES</b>	<b>0.00</b>	<b>0.00</b>	<b>0.00</b>	<b>0.00</b>	2	<b>1.2</b>	<b>INTERESES</b>	<b>0.00</b>			
	3.02.03	Intereses sobre préstamos de Instituciones Descentralizadas no Empresariales	0.00	0.00	0.00	0.00	2	1.2.1	Internos	0.00			
	<b>5</b>	<b>BIENES DURADEROS</b>	<b>0.00</b>	<b>0.00</b>	<b>0.00</b>	<b>0.00</b>	2	<b>2.2</b>	<b>ADQUISICIÓN DE ACTIVOS</b>	<b>0.00</b>			
	5.01.02	Equipo de transporte	0.00	0.00	0.00	0.00	2	2.2.1	Maquinaria y equipo	0.00			
	5.01.05	Equipo de cómputo	0.00	0.00	0.00	0.00	2	2.2.1	Maquinaria y equipo	0.00			
	5.01.99	Maquinaria y equipo diverso	0.00	0.00	0.00	0.00	2	2.2.1	Maquinaria y equipo	0.00			
	<b>8</b>	<b>AMORTIZACION</b>	<b>0.00</b>	<b>0.00</b>	<b>0.00</b>	<b>0.00</b>	2	<b>3.3</b>	<b>AMORTIZACIÓN</b>	<b>0.00</b>			
	8.02.03	Amortización de préstamos de Instituciones Descentralizadas no Empresariales	0.00	0.00	0.00	0.00	2	3.3.1	Amortización interna	0.00			
	<b>6</b>	<b>TRANSFERENCIAS CORRIENTES</b>	<b>0.00</b>	<b>0.00</b>	<b>0.00</b>	<b>0.00</b>	2	<b>1.3</b>	<b>TRANSFERENCIAS CORRIENTES</b>	<b>0.00</b>			
	6.03.01	Prestaciones legales	0.00	0.00	0.00	0.00	2	1.3.2	Transferencias corrientes al Sector Privad	0.00			
	<b>9</b>	<b>CUENTAS ESPECIALES</b>	<b>0.00</b>	<b>0.00</b>	<b>0.00</b>	<b>0.00</b>	2	<b>4</b>	<b>SUMAS SIN ASIGNACIÓN</b>	<b>0.00</b>			
	9.02.02	Sumas con destino específico sin asignación presupuestaria	0.00	0.00	0.00	0.00	2	4	SUMAS SIN ASIGNACIÓN	0.00			
							*						*
<b>SERVICIO</b>	<b>03</b>	<b>MANTENIMIENTO DE CAMINOS Y CALLES</b>	<b>0.00</b>	<b>0.00</b>	<b>0.00</b>	<b>0.00</b>	2	<b>TOTAL ACTIVIDAD</b>	<b>0.00</b>				
	<b>0</b>	<b>REMUNERACIONES</b>	<b>0.00</b>	<b>0.00</b>	<b>0.00</b>	<b>0.00</b>	2	<b>1.1.1</b>	<b>REMUNERACIONES</b>	<b>0.00</b>			
	0.01.02	Jornales	0.00	0.00	0.00	0.00	2	1.1.1.1	Sueldos y salarios	0.00			
	<b>2</b>	<b>MATERIALES Y SUMINISTROS</b>	<b>0.00</b>	<b>0.00</b>	<b>0.00</b>	<b>0.00</b>	2	<b>1.1.2</b>	<b>ADQUISICIÓN DE BIENES Y SERVICIO</b>	<b>0.00</b>			
	2.01.01	Combustibles y lubricantes	0.00	0.00	0.00	0.00	2	1.1.2	Adquisición de bienes y servicios	0.00			
	2.03.02	Materiales y productos minerales y asfálticos	0.00	0.00	0.00	0.00	2	1.1.2	Adquisición de bienes y servicios	0.00			
							*						*
<b>SERVICIO</b>	<b>04</b>	<b>CEMENTERIOS</b>	<b>1,452,247.26</b>	<b>35,000.00</b>	<b>0.00</b>	<b>1,487,247.26</b>	2	<b>TOTAL ACTIVIDAD</b>	<b>1,487,247.26</b>				
	<b>0</b>	<b>REMUNERACIONES</b>	<b>1,361,196.18</b>	<b>35,000.00</b>	<b>0.00</b>	<b>1,396,196.18</b>	2	<b>1.1.1</b>	<b>REMUNERACIONES</b>	<b>1,396,196.18</b>			
	0.01.01	Sueldos para cargos fijos	716,546.69	0.00	0.00	716,546.69	2	1.1.1.1	Sueldos y salarios	716,546.69			
	0.01.02	Jornales	54,061.00	35,000.00	0.00	89,061.00	2	1.1.1.1	Sueldos y salarios	89,061.00			
	0.01.05	Suplencias	0.00	0.00	0.00	0.00	2	1.1.1.1	Sueldos y salarios	0.00			
	0.02.01	Tiempo extraordinario	51,930.49	0.00	0.00	51,930.49	2	1.1.1.1	Sueldos y salarios	51,930.49			
	0.02.03	Disponibilidad laboral	117,335.08	0.00	0.00	117,335.08	2	1.1.1.1	Sueldos y salarios	117,335.08			
	0.03.01	Retribución por años servidos	209,148.92	0.00	0.00	209,148.92	2	1.1.1.1	Sueldos y salarios	209,148.92			
	0.03.03	Decimotercer mes	0.00	0.00	0.00	0.00	2	1.1.1.1	Sueldos y salarios	0.00			
	0.03.04	Salario escolar	0.00	0.00	0.00	0.00	2	1.1.1.1	Sueldos y salarios	0.00			
	0.04.01	Contribución Patronal al Seguro de Salud de la Caja Costarricense del Seguro Social	102,777.00	0.00	0.00	102,777.00	2	1.1.1.2	Contribuciones sociales	102,777.00			
	0.04.05	Contribución Patronal al Banco Popular y de Desarrollo Comunal	5,426.00	0.00	0.00	5,426.00	2	1.1.1.2	Contribuciones sociales	5,426.00			
	0.05.01	Contribución Patronal al Seguro de Pensiones de la Caja Costarricense del Seguro Social	55,133.00	0.00	0.00	55,133.00	2	1.1.1.2	Contribuciones sociales	55,133.00			
	0.05.02	Aporte Patronal al Régimen Obligatorio de Pensiones Complementarias	32,559.00	0.00	0.00	32,559.00	2	1.1.1.2	Contribuciones sociales	32,559.00			
	0.05.03	Aporte Patronal al Fondo de Capitalización Laboral	16,279.00	0.00	0.00	16,279.00	2	1.1.1.2	Contribuciones sociales	16,279.00			

**MUNICIPALIDAD DE JIMÉNEZ**  
**EGRESOS EJECUCIÓN PRESUPUESTARIA CONSOLIDADA**  
**"ABRIL 2023" DEL 1° AL 30 DE ABRIL 2023**

JIMENEZ	TUCURRIQUE	COMPROMISOS	TOTAL	Consolidado
Clasificador por Objeto del Gasto				Clasificador Económico

<b>CEMENTERIO</b>	<b>1</b>	<b>SERVICIOS</b>	<b>34,992.32</b>	<b>0.00</b>	<b>0.00</b>	<b>34,992.32</b>	<b>2</b>	<b>1.1.2 ADQUISICIÓN DE BIENES Y SERVICIO</b>	<b>91,051.08</b>
	1.01.02	Alquiler de maquinaria, equipo y mobiliario	0.00	0.00	0.00	0.00	2	1.1.2 Adquisición de bienes y servicios	0.00
	1.02.02	Servicio de energía eléctrica	0.00	0.00	0.00	0.00	2	1.1.2 Adquisición de bienes y servicios	0.00
	1.02.04	Servicio de telecomunicaciones	0.00	0.00	0.00	0.00	2	1.1.2 Adquisición de bienes y servicios	0.00
	1.03.06	Comisiones y gastos por servicios financieros y comerciales	34,992.32	0.00	0.00	34,992.32	2	1.1.2 Adquisición de bienes y servicios	34,992.32
	1.04.02	Servicios jurídicos	0.00	0.00	0.00	0.00	2	1.1.2 Adquisición de bienes y servicios	0.00
	1.04.99	Otros servicios de gestión y apoyo	0.00	0.00	0.00	0.00	2	1.1.2 Adquisición de bienes y servicios	0.00
	1.06.01	Seguros	0.00	0.00	0.00	0.00	2	1.1.2 Adquisición de bienes y servicios	0.00
	1.08.03	Mantenimiento de instalaciones y otras obras	0.00	0.00	0.00	0.00	2	1.1.2 Adquisición de bienes y servicios	0.00
	1.08.99	Mantenimiento y reparación de otros equipos	0.00	0.00	0.00	0.00	2	1.1.2 Adquisición de bienes y servicios	0.00
	<b>2</b>	<b>MATERIALES Y SUMINISTROS</b>	<b>56,058.76</b>	<b>0.00</b>	<b>0.00</b>	<b>56,058.76</b>	<b>2</b>		<b>*</b>
	2.01.01	Combustibles y lubricantes	49,480.00	0.00	0.00	49,480.00	2	1.1.2 Adquisición de bienes y servicios	49,480.00
	2.01.04	Tintas, pinturas y diluyentes	0.00	0.00	0.00	0.00	2	1.1.2 Adquisición de bienes y servicios	0.00
	2.01.99	Otros productos químicos	0.00	0.00	0.00	0.00	2	1.1.2 Adquisición de bienes y servicios	0.00
	2.03.02	Materiales y productos minerales y asfálticos	6,578.76	0.00	0.00	6,578.76	2	1.1.2 Adquisición de bienes y servicios	6,578.76
	2.04.01	Herramientas e instrumentos	0.00	0.00	0.00	0.00	2	1.1.2 Adquisición de bienes y servicios	0.00
	2.04.02	Repuestos y accesorios	0.00	0.00	0.00	0.00	2	1.1.2 Adquisición de bienes y servicios	0.00
	2.99.04	Textiles y vestuario	0.00	0.00	0.00	0.00	2	1.1.2 Adquisición de bienes y servicios	0.00
	2.99.06	Útiles y materiales de resguardo y seguridad	0.00	0.00	0.00	0.00	2	1.1.2 Adquisición de bienes y servicios	0.00
	<b>5</b>	<b>BIENES DURADEROS</b>	<b>0.00</b>	<b>0.00</b>	<b>0.00</b>	<b>0.00</b>	<b>2</b>	<b>2.2 ADQUISICIÓN DE ACTIVOS</b>	<b>0.00</b>
	5.01.99	Maquinaria y equipo diverso	0.00	0.00	0.00	0.00	2	2.2.1 Maquinaria y equipo	0.00
	<b>9</b>	<b>CUENTAS ESPECIALES</b>	<b>0.00</b>	<b>0.00</b>	<b>0.00</b>	<b>0.00</b>	<b>2</b>	<b>4 SUMAS SIN ASIGNACIÓN</b>	<b>0.00</b>
	9.02.02	Sumas con destino específico sin asignación presupuestaria	0.00	0.00	0.00	0.00	2	4 SUMAS SIN ASIGNACIÓN	0.00

<b>SERVICIO</b>	<b>05</b>	<b>PARQUES Y OBRAS DE ORNATO</b>	<b>1,294,680.97</b>	<b>0.00</b>	<b>0.00</b>	<b>1,294,680.97</b>	<b>2</b>	<b>TOTAL ACTIVIDAD</b>	<b>1,294,680.97</b>
	<b>0</b>	<b>REMUNERACIONES</b>	<b>594,680.97</b>	<b>0.00</b>	<b>0.00</b>	<b>594,680.97</b>	<b>2</b>	<b>1.1.1 REMUNERACIONES</b>	<b>594,680.97</b>
	0.01.01	Sueldos para cargos fijos	77,768.70	0.00	0.00	77,768.70	2	1.1.1.1 Sueldos y salarios	77,768.70
	0.01.02	Jornales	478,564.00	0.00	0.00	478,564.00	2	1.1.1.1 Sueldos y salarios	478,564.00
	0.01.05	Suplencias	0.00	0.00	0.00	0.00	2	1.1.1.1 Sueldos y salarios	0.00
	0.02.01	Tiempo extraordinario	0.00	0.00	0.00	0.00	2	1.1.1.1 Sueldos y salarios	0.00
	0.03.01	Retribución por años servidos	23,700.27	0.00	0.00	23,700.27	2	1.1.1.1 Sueldos y salarios	23,700.27
	0.03.03	Decimotercer mes	0.00	0.00	0.00	0.00	2	1.1.1.1 Sueldos y salarios	0.00
	0.03.04	Salario escolar	0.00	0.00	0.00	0.00	2	1.1.1.1 Sueldos y salarios	0.00
	0.04.01	Contribución Patronal al Seguro de Salud de la Caja Costarricense del Seguro Social	7,095.00	0.00	0.00	7,095.00	2	1.1.1.2 Contribuciones sociales	7,095.00
	0.04.05	Contribución Patronal al Banco Popular y de Desarrollo Comunal	375.00	0.00	0.00	375.00	2	1.1.1.2 Contribuciones sociales	375.00
	0.05.01	Contribución Patronal al Seguro de Pensiones de la Caja Costarricense del Seguro Social	3,806.00	0.00	0.00	3,806.00	2	1.1.1.2 Contribuciones sociales	3,806.00
	0.05.02	Aporte Patronal al Régimen Obligatorio de Pensiones Complementarias	2,248.00	0.00	0.00	2,248.00	2	1.1.1.2 Contribuciones sociales	2,248.00
	0.05.03	Aporte Patronal al Fondo de Capitalización Laboral	1,124.00	0.00	0.00	1,124.00	2	1.1.1.2 Contribuciones sociales	1,124.00
	<b>1</b>	<b>SERVICIOS</b>	<b>700,000.00</b>	<b>0.00</b>	<b>0.00</b>	<b>700,000.00</b>	<b>2</b>	<b>1.1.2 ADQUISICIÓN DE BIENES Y SERVICIO</b>	<b>700,000.00</b>
	1.01.02	Alquiler de maquinaria, equipo y mobiliario	0.00	0.00	0.00	0.00	2	1.1.2 Adquisición de bienes y servicios	0.00

**MUNICIPALIDAD DE JIMÉNEZ**  
**EGRESOS EJECUCIÓN PRESUPUESTARIA CONSOLIDADA**  
**"ABRIL 2023" DEL 1° AL 30 DE ABRIL 2023**

		JIMENEZ	TUCURRIQUE	COMPROMISOS	TOTAL	Consolidado		
		Clasificador por Objeto del Gasto				Clasificador Económico		
1.02.02	Servicio de energía eléctrica	0.00	0.00	0.00	0.00	2	1.1.2 Adquisición de bienes y servicios	0.00
1.03.06	Comisiones y gastos por servicios financieros y comerciales	0.00	0.00	0.00	0.00	2	1.1.2 Adquisición de bienes y servicios	0.00
1.04.06	Servicios generales	700,000.00	0.00	0.00	700,000.00	2	1.1.2 Adquisición de bienes y servicios	700,000.00
1.04.99	Otros servicios de gestión y apoyo	0.00	0.00	0.00	0.00	2	1.1.2 Adquisición de bienes y servicios	0.00
1.06.01	Seguros	0.00	0.00	0.00	0.00	2	1.1.2 Adquisición de bienes y servicios	0.00
1.08.03	Mantenimiento de instalaciones y otras obras	0.00	0.00	0.00	0.00	2	1.1.2 Adquisición de bienes y servicios	0.00
<b>2</b>	<b>MATERIALES Y SUMINISTROS</b>	<b>0.00</b>	<b>0.00</b>	<b>0.00</b>	<b>0.00</b>	2		*
2.01.04	Tintas, pinturas y diluyentes	0.00	0.00	0.00	0.00	2	1.1.2 Adquisición de bienes y servicios	0.00
2.01.99	Otros productos químicos	0.00	0.00	0.00	0.00	2	1.1.2 Adquisición de bienes y servicios	0.00
2.03.02	Materiales y productos minerales y asfálticos	0.00	0.00	0.00	0.00	2	1.1.2 Adquisición de bienes y servicios	0.00

0.00                      0.00                      0.00                      0.00                      0.00  
22,056,627.76    26,666,312.61    27,367,607.59                      76,090,547.96

**MUNICIPALIDAD DE JIMÉNEZ**  
**EGRESOS EJECUCIÓN PRESUPUESTARIA CONSOLIDADA**  
**"ABRIL 2023" DEL 1° AL 30 DE ABRIL 2023**  
RESUMEN POR PROGRAMA Y TOTAL POR CLASIFICADOR ECONÓMICO

Código	Detalle Cuenta	Programa 1 Administración General	Programa 2 Servicios Comunales	Programa 3 Inversiones	Programa 4 Partidas Específicas	Total todos los programas
<b>1</b>	<b>GASTOS CORRIENTES</b>	<b>21,977,070.23</b>	<b>26,666,312.61</b>	<b>0.00</b>	<b>0.00</b>	<b>48,643,382.84</b>
1.1	GASTOS DE CONSUMO	21,977,070.23	26,666,312.61	0.00	0.00	48,643,382.84
1.1.1	REMUNERACIONES	21,303,546.23	20,069,451.03	0.00	0.00	41,372,997.26
1.1.1.1	Sueldos y salarios	18,550,372.23	17,603,428.03	0.00	0.00	36,153,800.26
1.1.1.2	Contribuciones sociales	2,753,174.00	2,466,023.00	0.00	0.00	5,219,197.00
1.1.2	ADQUISICIÓN DE BIENES Y SERVICIOS	673,524.00	6,596,861.58	0.00	0.00	7,270,385.58
1.2	INTERESES	0.00	0.00	0.00	0.00	0.00
1.2.1	Internos	0.00	0.00	0.00	0.00	0.00
1.2.2	Externos	0.00	0.00	0.00	0.00	0.00
1.3	TRANSFERENCIAS CORRIENTES	0.00	0.00	0.00	0.00	0.00
1.3.1	Transferencias corrientes al Sector Público	0.00	0.00	0.00	0.00	0.00
1.3.2	Transferencias corrientes al Sector Privado	0.00	0.00	0.00	0.00	0.00
1.3.3	Transferencias corrientes al Sector Externo	0.00	0.00	0.00	0.00	0.00
<b>2</b>	<b>GASTOS DE CAPITAL</b>	<b>79,557.53</b>	<b>0.00</b>	<b>27,367,607.59</b>	<b>0.00</b>	<b>27,447,165.12</b>
2.1	FORMACIÓN DE CAPITAL	0.00	0.00	27,367,607.59	0.00	27,367,607.59
2.1.1	Edificaciones	0.00	0.00	0.00	0.00	0.00
2.1.2	Vías de comunicación	0.00	0.00	23,093,393.89	0.00	23,093,393.89
2.1.3	Obras urbanísticas	0.00	0.00	0.00	0.00	0.00
2.1.4	Instalaciones	0.00	0.00	0.00	0.00	0.00
2.1.5	Otras obras	0.00	0.00	4,274,213.70	0.00	4,274,213.70
2.2	ADQUISICIÓN DE ACTIVOS	79,557.53	0.00	0.00	0.00	79,557.53
2.2.1	Maquinaria y equipo	79,557.53	0.00	0.00	0.00	79,557.53
2.2.2	Terrenos	0.00	0.00	0.00	0.00	0.00
2.2.3	Edificios	0.00	0.00	0.00	0.00	0.00
2.2.4	Intangibles	0.00	0.00	0.00	0.00	0.00
2.2.5	Activos de valor	0.00	0.00	0.00	0.00	0.00
2.3	TRANSFERENCIAS DE CAPITAL	0.00	0.00	0.00	0.00	0.00
2.3.1	Transferencias de capital al Sector Público	0.00	0.00	0.00	0.00	0.00
2.3.2	Transferencias de capital al Sector Privado	0.00	0.00	0.00	0.00	0.00
2.3.3	Transferencias de capital al Sector Externo	0.00	0.00	0.00	0.00	0.00
<b>3</b>	<b>TRANSACCIONES FINANCIERAS</b>	<b>0.00</b>	<b>0.00</b>	<b>0.00</b>	<b>0.00</b>	<b>0.00</b>
3.1	CONCESIÓN DE PRÉSTAMOS	0.00	0.00	0.00	0.00	0.00
3.2	ADQUISICIÓN DE VALORES	0.00	0.00	0.00	0.00	0.00
3.3	AMORTIZACIÓN	0.00	0.00	0.00	0.00	0.00
3.3.1	Amortización interna	0.00	0.00	0.00	0.00	0.00
3.3.2	Amortización externa	0.00	0.00	0.00	0.00	0.00
3.4	OTROS ACTIVOS FINANCIEROS	0.00	0.00	0.00	0.00	0.00
<b>4</b>	<b>SUMAS SIN ASIGNACIÓN</b>	<b>0.00</b>	<b>0.00</b>	<b>0.00</b>	<b>0.00</b>	<b>0.00</b>
	<b>TOTAL PROGRAMA</b>	<b>22,056,627.76</b>	<b>26,666,312.61</b>	<b>27,367,607.59</b>	<b>0.00</b>	<b>76,090,547.96</b>

Elaborado por: Trentino Mazza Corrales

8/3/2023



<b>"ABRIL 2023" DEL 1° AL 30 DE ABRIL 2023</b>		<b>ACUED</b>	<b>HIDR</b>	<b>TOTAL</b>
<b>06-01</b>	<b>SERVICIO ACUEDUCTOS</b>	<b>5,892,957.22</b>	<b>436,447.31</b>	<b>6,329,404.53</b>
	<b>0 REMUNERACIONES</b>	<b>4,314,938.13</b>	<b>436,447.31</b>	<b>4,751,385.44</b>
	0.01.01 Sueldos para cargos fijos	2,470,811.93	274,534.33	2,745,346.26
	0.01.02 Jornales	230,764.00	0.00	230,764.00
	0.01.03 Servicios especiales	0.00	0.00	0.00
	0.01.05 Suplencias	0.00	0.00	0.00
	0.02.01 Tiempo extraordinario	156,155.17	0.00	156,155.17
	0.02.03 Disponibilidad laboral	114,169.83	12,685.98	126,855.81
	0.03.01 Retribución por años servidos	656,991.77	72,999.41	729,991.18
	0.03.02 Restricción al ejercicio liberal de la profesión	214,617.43	23,846.59	238,464.02
	0.03.03 Decimotercer mes	0.00	0.00	0.00
	0.03.04 Salario escolar	0.00	0.00	0.00
	0.04.01 Contribución Patronal al Seguro de Salud de la Caja Costarricense del Seguro Social	228,359.00	25,373.00	253,732.00
	0.04.05 Contribución Patronal al Banco Popular y de Desarrollo Comunal	12,057.00	1,340.00	13,397.00
	0.05.01 Contribución Patronal al Seguro de Pensiones de la Caja Costarricense del Seguro Social	122,499.00	13,611.00	136,110.00
	0.05.02 Aporte Patronal al Régimen Obligatorio de Pensiones Complementarias	72,342.00	8,038.00	80,380.00
	0.05.03 Aporte Patronal al Fondo de Capitalización Laboral	36,171.00	4,019.00	40,190.00
	<b>1 SERVICIOS</b>	<b>1,008,539.30</b>	<b>0.00</b>	<b>1,008,539.30</b>
	1.01.02 Alquiler de maquinaria, equipo y mobiliario	100,000.00	0.00	100,000.00
	1.02.04 Servicio de telecomunicaciones	0.00	0.00	0.00
	1.02.04 Servicio de telecomunicaciones	37,480.00	0.00	37,480.00
	1.03.01 Informacion	44,000.00	0.00	44,000.00
	1.03.07 Servicios de transferencia electrónica de información	0.00	0.00	0.00
	1.04.02 Servicios jurídicos	0.00	0.00	0.00
	1.04.03 Servicios de ingeniería	0.00	0.00	0.00
	1.05.01 Transporte dentro del país	99,025.32	0.00	99,025.32
	1.05.02 Viáticos dentro del país	0.00	0.00	0.00
	1.06.01 Seguros	415,033.98	0.00	415,033.98
	1.07.02 Actividades protocolarias y sociales	0.00	0.00	0.00
	1.08.03 Mantenimiento de instalaciones y otras obras	220,000.00	0.00	220,000.00
	1.08.05 Mantenimiento y reparación de equipo de transporte	93,000.00	0.00	93,000.00
	1.08.07 Mantenimiento y reparación de equipo y mobiliario de oficina	0.00	0.00	0.00
	1.08.99 Mantenimiento y reparación de otros equipos	0.00	0.00	0.00
	1.09.99 Otros impuestos	0.00	0.00	0.00
	1.99.01 Servicios de regulación	0.00	0.00	0.00
	<b>2 MATERIALES Y SUMINISTROS</b>	<b>569,479.79</b>	<b>0.00</b>	<b>569,479.79</b>
	2.01.01 Combustibles y lubricantes	0.00	0.00	0.00
	2.01.04 Tintas, pinturas y diluyentes	0.00	0.00	0.00
	2.01.99 Otros productos químicos	0.00	0.00	0.00
	2.03.01 Materiales y productos metálicos	271,368.69	0.00	271,368.69
	2.03.02 Materiales y productos minerales y asfálticos	163,502.69	0.00	163,502.69
	2.03.03 Madera y sus derivados	0.00	0.00	0.00
	2.03.04 Materiales y productos electricos, telefónicos y de cómputo	0.00	0.00	0.00
	2.03.06 Materiales y productos de plástico	134,608.41	0.00	134,608.41
	2.03.99 Otros materiales y productos de uso en la construcción	0.00	0.00	0.00
	2.04.01 Herramientas e instrumentos	0.00	0.00	0.00
	2.04.02 Repuestos y accesorios	0.00	0.00	0.00
	2.99.01 Útiles y materiales de oficina y cómputo	0.00	0.00	0.00
	2.99.03 Productos de papel, cartón e impresos	0.00	0.00	0.00
	2.99.05 Útiles y materiales de limpieza	0.00	0.00	0.00
	2.99.04 Textiles y vestuario	0.00	0.00	0.00
	2.99.06 Útiles y materiales de resguardo y seguridad	0.00	0.00	0.00
	<b>3 INTERESES Y COMISIONES</b>	<b>0.00</b>	<b>0.00</b>	<b>0.00</b>
	3.02.03 Intereses sobre préstamos de Instituciones Descentralizadas no Empresariales	0.00	0.00	0.00
	<b>5 BIENES DURADEROS</b>	<b>0.00</b>	<b>0.00</b>	<b>0.00</b>
	5.01.01 Maquinaria y equipo para la producción	0.00	0.00	0.00
	5.01.02 Equipo de transporte	0.00	0.00	0.00
	5.01.06 Equipo sanitario, de laboratorio e investigación	0.00	0.00	0.00

5.01.99 Maquinaria y equipo diverso

0.00

0.00

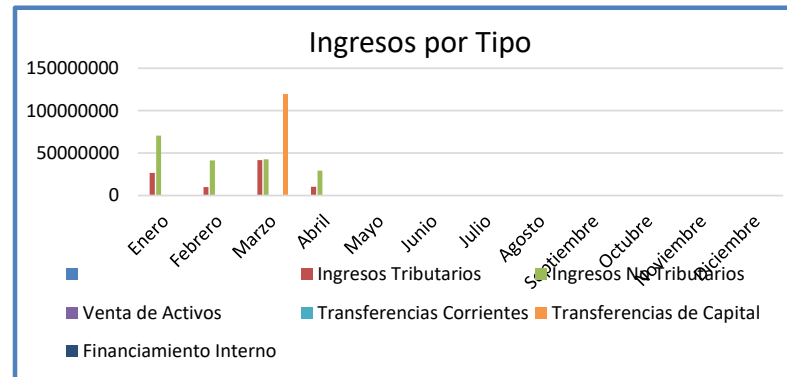
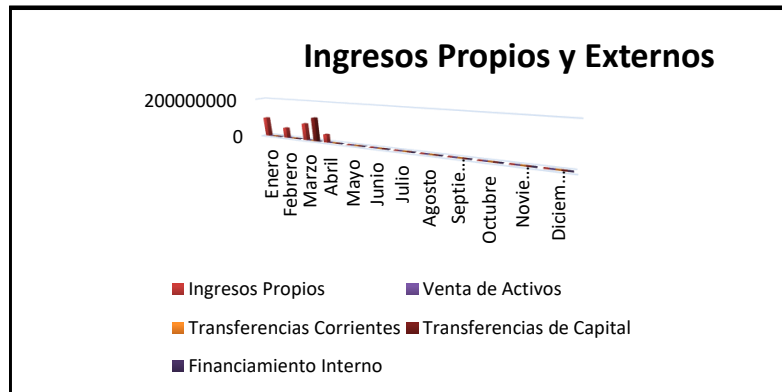
0.00



**MUNICIPALIDAD DE JIMÉNEZ \*\*SOLO JIMÉNEZ\*\***  
**RESUMEN DE EJECUCION DE INGRESOS ENERO - ABRIL 2023**

PARTIDA	Presupuesto	Enero	Febrero	Marzo	Abril	Total Ingresado	Por Ingresar	% Ingresado
Ingresos Tributarios	253,300,000.00	26,527,751.22	9,975,931.89	41,774,299.11	10,441,181.40	<b>88,719,163.62</b>	164,580,836.38	35.03%
Ingresos No Tributarios	468,599,947.00	70,589,671.13	41,451,333.31	42,853,974.38	29,110,664.43	<b>184,005,643.25</b>	284,594,303.75	39.27%
Venta de Activos	0.00	0.00	0.00	0.00	0.00	<b>0.00</b>	0.00	0.00%
Transferencias Corrientes	2,169,647.37	0.00	0.00	507,885.00	0.00	<b>507,885.00</b>	1,661,762.37	23.41%
Transferencias de Capital	774,014,897.65	0.00	0.00	119,677,645.82	0.00	<b>119,677,645.82</b>	654,337,251.83	15.46%
Financiamiento Interno	389,800,000.00	0.00	0.00	0.00	0.00	<b>0.00</b>	389,800,000.00	0.00%
<b>Ingresos del Período</b>	<b>1,887,884,492.02</b>	<b>97,117,422.35</b>	<b>51,427,265.20</b>	<b>204,813,804.31</b>	<b>39,551,845.83</b>	<b>392,910,337.69</b>	<b>1,494,974,154.33</b>	

PARTIDA	Presupuesto	Enero	Febrero	Marzo	Abril	Total Ingresado	Por Ingresar	% Ingresado
Ingresos Propios	721,899,947.00	97,117,422.35	51,427,265.20	84,628,273.49	39,551,845.83	272,724,806.87	449,175,140.13	37.78%
Venta de Activos	0.00	0.00	0.00	0.00	0.00	0.00	0.00	0.00%
Transferencias Corrientes	2,169,647.37	0.00	0.00	507,885.00	0.00	507,885.00	1,661,762.37	23.41%
Transferencias de Capital	774,014,897.65	0.00	0.00	119,677,645.82	0.00	119,677,645.82	654,337,251.83	15.46%
Financiamiento Interno	389,800,000.00	0.00	0.00	0.00	0.00	0.00	389,800,000.00	0.00%
<b>Ingresos del Período</b>	<b>1,887,884,492.02</b>	<b>97,117,422.35</b>	<b>51,427,265.20</b>	<b>204,813,804.31</b>	<b>39,551,845.83</b>	<b>392,910,337.69</b>	<b>1,494,974,154.33</b>	



**MUNICIPALIDAD DE JIMÉNEZ \*SOLO JIMÉNEZ\***  
**DEL 01 DE ENERO AL 30 DE ABRIL 2023**  
**RELACION INGRESO-GASTO EN SERVICIOS COMUNITARIOS**

Detalle Servicio	Aseo de Vías y Sitios Públicos	Recolección de Basura	Depósito y Tratamiento de Desechos Sólidos	Acueducto	Cementerio	Parques y Obras de Ornato	Alcantarillado Sanitario
<b>Ingreso estimado según tasa</b>	<b>21,203,190.07</b>	<b>52,376,095.06</b>	<b>29,639,648.40</b>	<b>40,443,454.29</b>	<b>14,263,567.45</b>	<b>7,594,540.93</b>	<b>4,820,616.28</b>
<b>Otros ingresos relacionados con el servicio</b>							
- Derecho de cementerio	0.00	0.00	0.00	0.00	135,945.56	0.00	0.00
- Servicio de instalación de cañerías	0.00	0.00	0.00	1,078,107.92	0.00	0.00	0.00
- Servicio de Hidrantes	0.00	0.00	0.00	4,077,777.88	0.00	0.00	0.00
- Venta de abono organico	0.00	0.00	44,400.00	0.00	0.00	0.00	0.00
<b>Total de ingresos disponibles del periodo</b>	<b>21,203,190.07</b>	<b>52,376,095.06</b>	<b>29,684,048.40</b>	<b>45,599,340.09</b>	<b>14,399,513.01</b>	<b>7,594,540.93</b>	<b>4,820,616.28</b>
<b>EGRESOS DE OPERACION DEL SERVICIO</b>							
<b>Gasto del servicio</b>	14,049,620.97	34,906,387.70	16,495,248.55	19,025,732.17	6,203,916.48	4,391,685.63	4,154,847.95
Gastos de administración	2,523,179.62	8,642,055.68	4,854,974.41	8,296,874.61	2,710,077.82	1,291,071.96	48,206.16
<b>Porcentaje % ( * )</b>	12%	17%	16%	19%	19%	17%	1%
<b>Egresos de operación del servicio (subtotal + gastos de administración)</b>	<b>16,572,800.59</b>	<b>43,548,443.38</b>	<b>21,350,222.96</b>	<b>27,322,606.78</b>	<b>8,913,994.30</b>	<b>5,682,757.59</b>	<b>4,203,054.11</b>
<b>Egresos Proyectos (Programa III)</b>	0.00	701,970.68	358,088.24	1,026,806.24	0.00	0.00	0.00
<b>Total de egresos del servicio</b>	<b>16,572,800.59</b>	<b>44,250,414.06</b>	<b>21,708,311.20</b>	<b>28,349,413.02</b>	<b>8,913,994.30</b>	<b>5,682,757.59</b>	<b>4,203,054.11</b>
<b>Superávit o Déficit del periodo</b>	<b>4,630,389.48</b>	<b>8,125,681.00</b>	<b>7,975,737.20</b>	<b>17,249,927.07</b>	<b>5,485,518.71</b>	<b>1,911,783.34</b>	<b>617,562.17</b>
Más Ingresos Fondo liquidación periodo año anterior	0.00	0.00	0.00	0.00	0.00	0.00	0.00
<b>Superávit o Déficit Total</b>	<b>4,630,389.48</b>	<b>8,125,681.00</b>	<b>7,975,737.20</b>	<b>17,249,927.07</b>	<b>5,485,518.71</b>	<b>1,911,783.34</b>	<b>617,562.17</b>

Elaborado por: Trentino Mazza Corrales,

Fecha 8/5/2023